

Suomen Kuntaliitto/Kuntatalous

Päivitetty 15.8.2017**Kuntien palvelutuotannon kustannuksia 2005-2015**

(Pl. Ahvenanmaa)

Lisätiedot:

Heikki Pukki, 050 324 3621, (09) 771 2190

Mikko Mehtonen, 050 592 8986, (09) 771 2645

Lähde: Tilastokeskus, THL (toimeentulotuk), Opetushallitus (vuoden 2015 perusopetuksen ja lukiokoulutuksen oppilastiedot) ja Verohallinto (tulovero-%). Tämä Excel - työkirja on apuväline kuntien palvelutuotannon kustannusten tarkasteluun. Työkirjan taulukoiden kautta voit tulostaa kuvia aikasarjoista. Taulukoissa "Taulu1" ja "Taulu2" on esitetty muuttujien numeerisia arvoja. Tiedostossa on käytetty vuoden 2017 kuntajakoa, mutta vuoden 2017 liitoksissa mukana olleita kuntia voidaan tarkastella myös erillisinä kuntina (nämä kunnat löytyvät kuntalistan lopusta).

Vuoden 2015 tilastouudistuksen johdosta ko. vuoden tiedot eivät ole vertailukelpoisia aikaisempien vuosien kanssa. Tilastouudistuksessa mm. kuntien sosiaali- ja terveystoimen tehtäväluokitus on uudistettu ja sosiaali- ja terveystoimen sekä opetus- ja kulttuuritoimen hallinnon tehtäväluokka on poistettu.

Längelmäen tiedot vuosilta 2005-2006 on lisätty kokonaisuudessaan Jämsän lukuihin (myös asukasluvut). Tästä syystä Jämsän ja Oriveden tiedot vuodelta 2005 - 2012 vertailukelpoisia muiden kuntien kanssa. Sen takia yleishallinnon sosiaali- ja kulttuuritoimen tehtäväluokkien vuosien 2005-2013 koko maan ja kuntakoon mukaan lasketut yhteenvedot on esitetty ilman Kainuun kuntia.

Ypäjän kunnan terveydenhuollon tiedot vuodelta 2014 puuttuvat. Yhteenvedoissa on käytetty vuoden 2013 tietoja julkisten menojen hintaindeksillä korjattuna. Lasten päivähoito on siirretty aikasarjoissa sosiaali- ja terveystoimesta opetus- ja kulttuuritoimeen koko tarkastelujaksolla.

Valitse kunta:

(Jos valikoista 2 ja 3 on valittu " Ei kuntaa", sovellus vertaa Valikon 1 kuntaa saman kokoluokan, maakunnan ja koko maan tietoihin)

Valikko 1:

Hankasalmi

Kunta	21
Maakunta	13
Kokokoodi	3

Valikko 2:

Jos haluat korvata kokoluokan jollain vertailukunnalla, valitse kunta tästä valikosta

Ei kuntaa

1

0

Valikko 3:

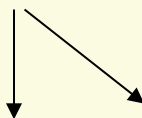
Jos haluat korvata maakunnan jollain vertailukunnalla, valitse kunta tästä valikosta

Ei kuntaa

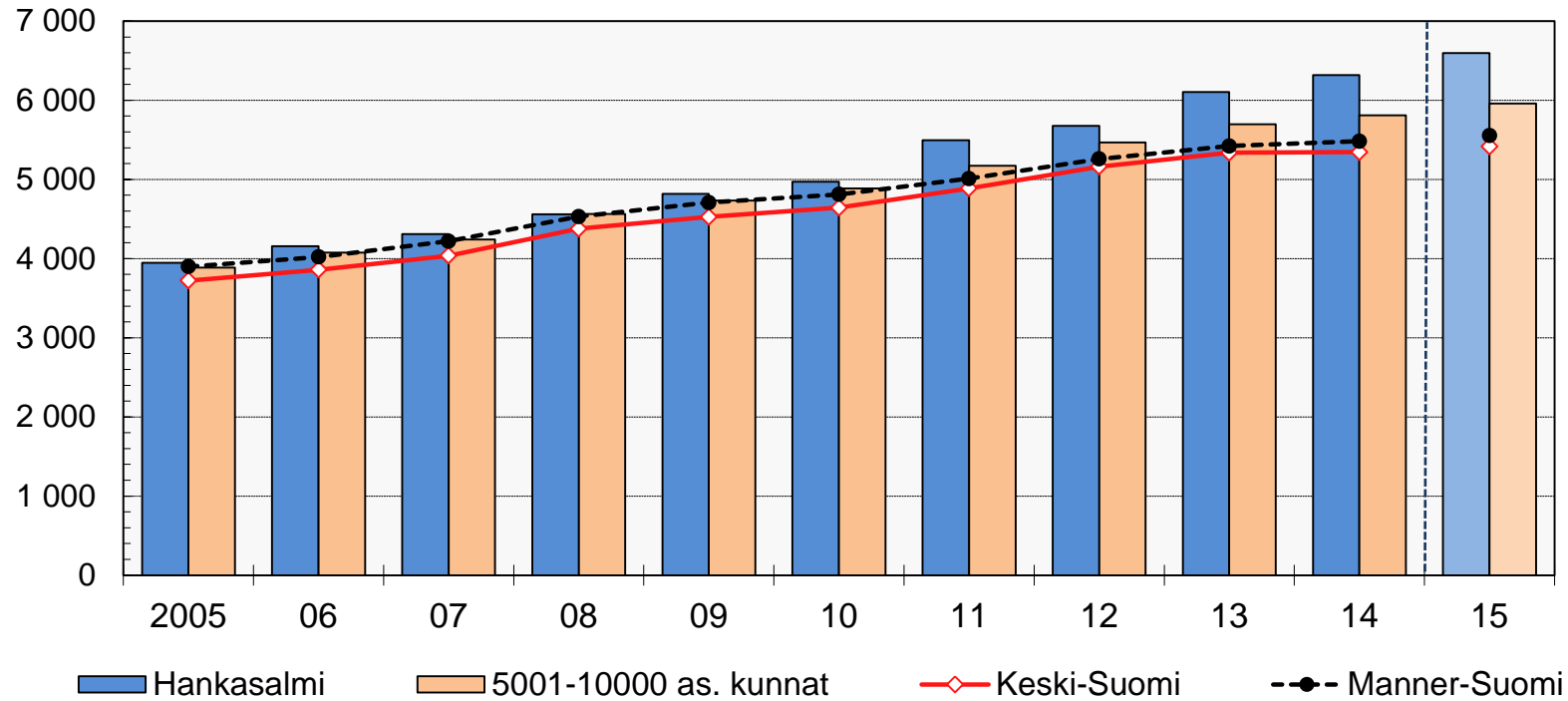
1

0

Siirry kuvaan tai taulukkoon klikkaamalla



Nettokäyttökustannukset yhteensä , €/as.



Vuosina 2005-2014 ilman liiketoimintaa sekä kuntien liikelaitoksia. Vuonna 2015 mukaan lukien liiketoiminta sekä liikelaitokset.

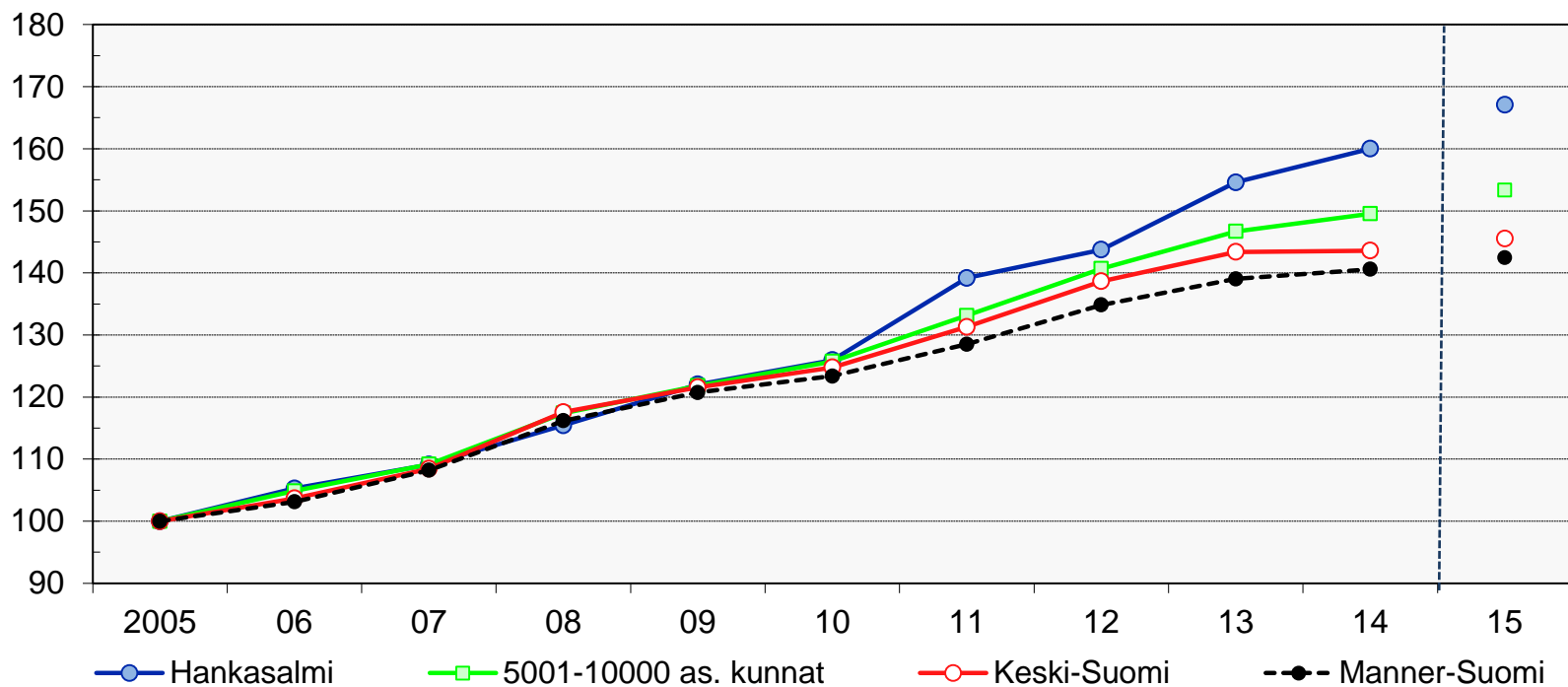
Nettokäyttökustannukset yhteensä, €/as.

	2005	06	07	08	09	10	11	12	13	14	15
Hankasalmi	3 948	4 157	4 308	4 558	4 818	4 973	5 495	5 675	6 103	6 317	6 598
5001-10000 as. kunnat	3 885	4 074	4 241	4 562	4 734	4 886	5 173	5 466	5 699	5 810	5 958
Keski-Suomi	3 722	3 859	4 037	4 377	4 526	4 644	4 887	5 161	5 336	5 344	5 418
Manner-Suomi	3 899	4 021	4 219	4 530	4 708	4 811	5 011	5 258	5 421	5 482	5 556

Vuosina 2005-2014 on liiketoimintana vähennetty tehtäväluokat: Toimitila- ja vuokrauspalvelut, sisäiset palvelut, vesihuolto, energihuolto, jätehuolto, joukkoliikenne, satama, maa- ja metsätilat sekä muu liikeluontoinen toiminta.

Mm opetustoimen ylläpitäjämallin johdosta kunnat eivät ole täysin vertailukelpoisia keskenään.

Nettokäyttökustannukset (€/as.) indeksoituna, 2005=100



Vuosina 2005-2014 ilman liiketoimintaa sekä kuntien liikelaitoksia. Vuonna 2015 mukaan lukien liiketoiminta sekä liikelaitokset

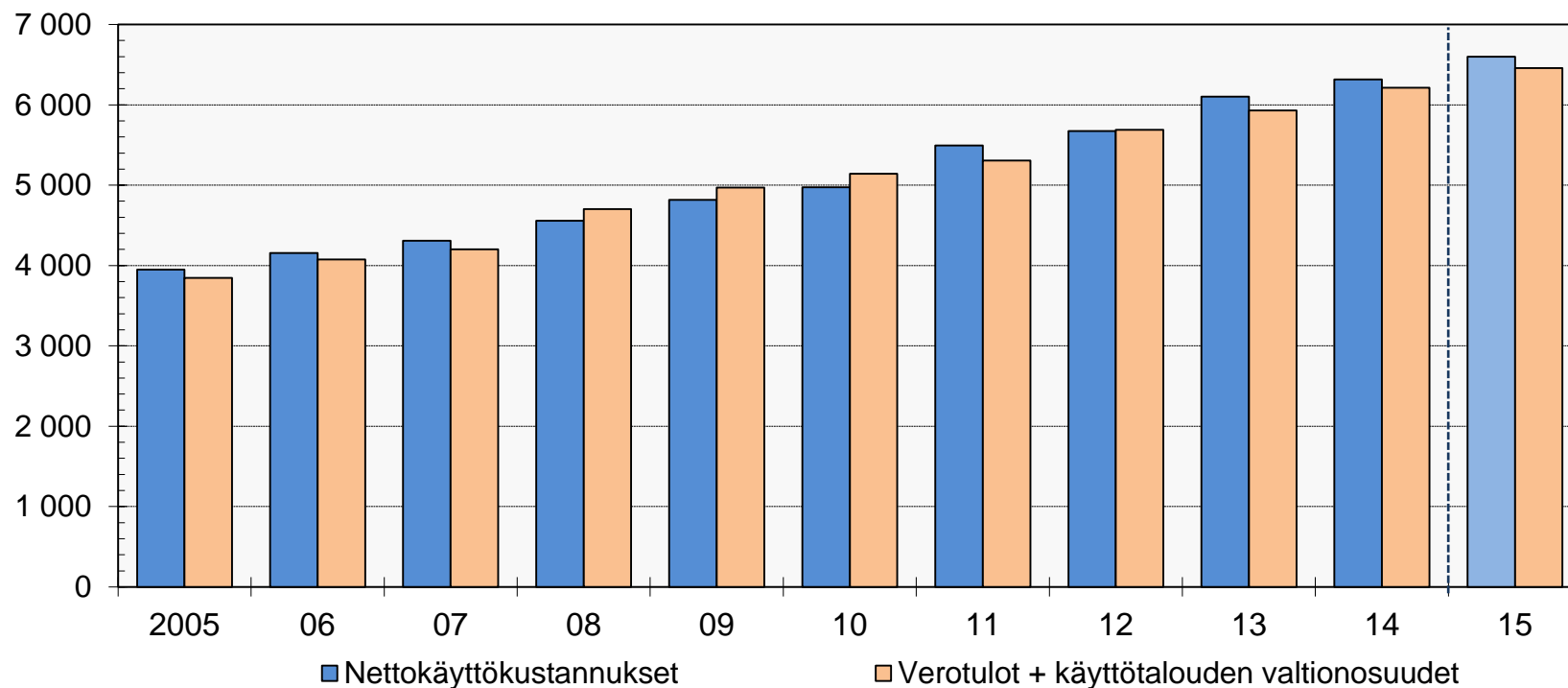
Nettokäyttökustannukset yhteensä (€/as.) indeksoituna, 2005=100

	2005	06	07	08	09	10	11	12	13	14	15
Hankasalmi	100	105	109	115	122	126	139	144	155	160	167
5001-10000 as. kunnat	100	105	109	117	122	126	133	141	147	150	153
Keski-Suomi	100	104	108	118	122	125	131	139	143	144	146
Manner-Suomi	100	103	108	116	121	123	129	135	139	141	142

Vuosina 2005-2014 on liiketoimintana vähennetty tehtäväluokat: Toimitila- ja vuokrauspalvelut, sisäiset palvelut, vesihuolto, energiahuolto, jätehuolto, joukkoliikenne, satama, maa- ja metsätalot sekä muu liikeluontoinen toiminta.

Mm opetustoimen ylläpitäjämallin johdosta kunnat eivät ole täysin vertailukelpoisia keskenään.

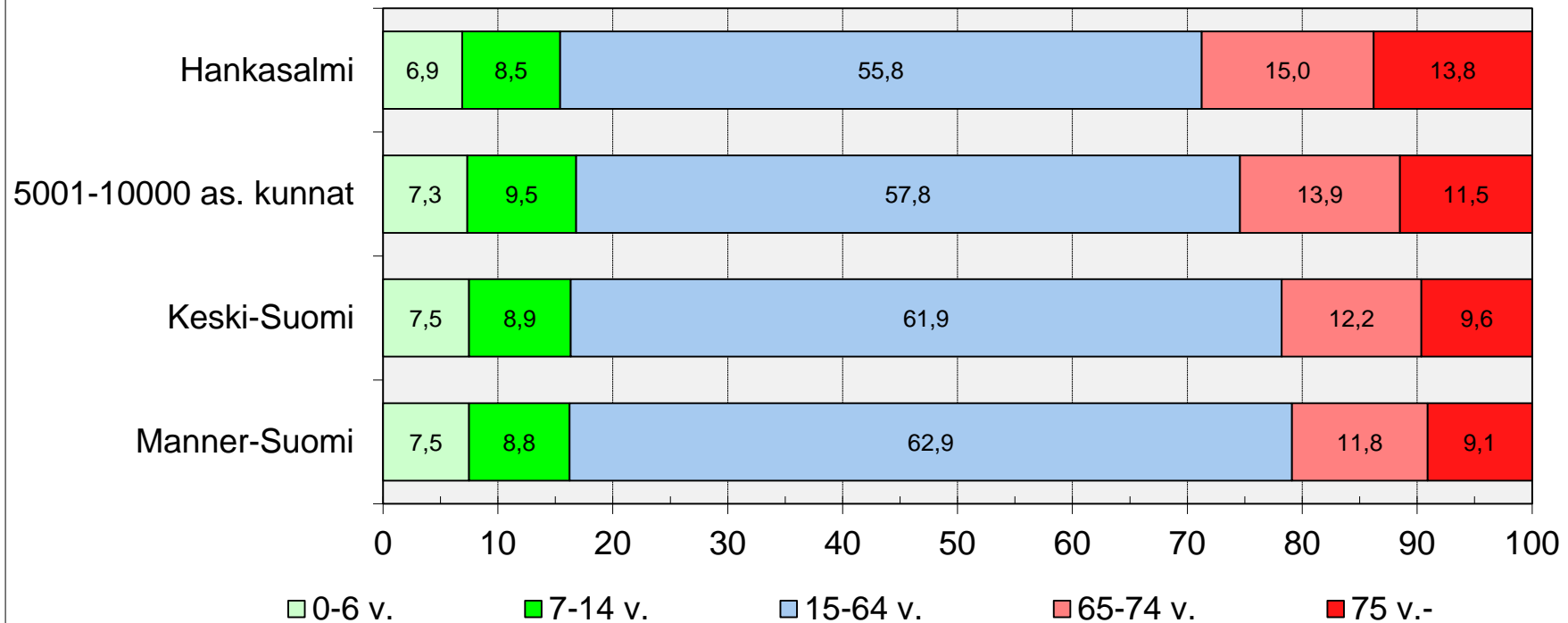
Nettokustannukset sekä verotulot + valtionosuudet, €/as. Hankasalmi



Vuosina 2005-2014 kustannukset ilman liiketoimintaa sekä kuntien liikelaitoksia, vuonna 2015 mukaan lukien liiketoiminta sekä liikelaitokset

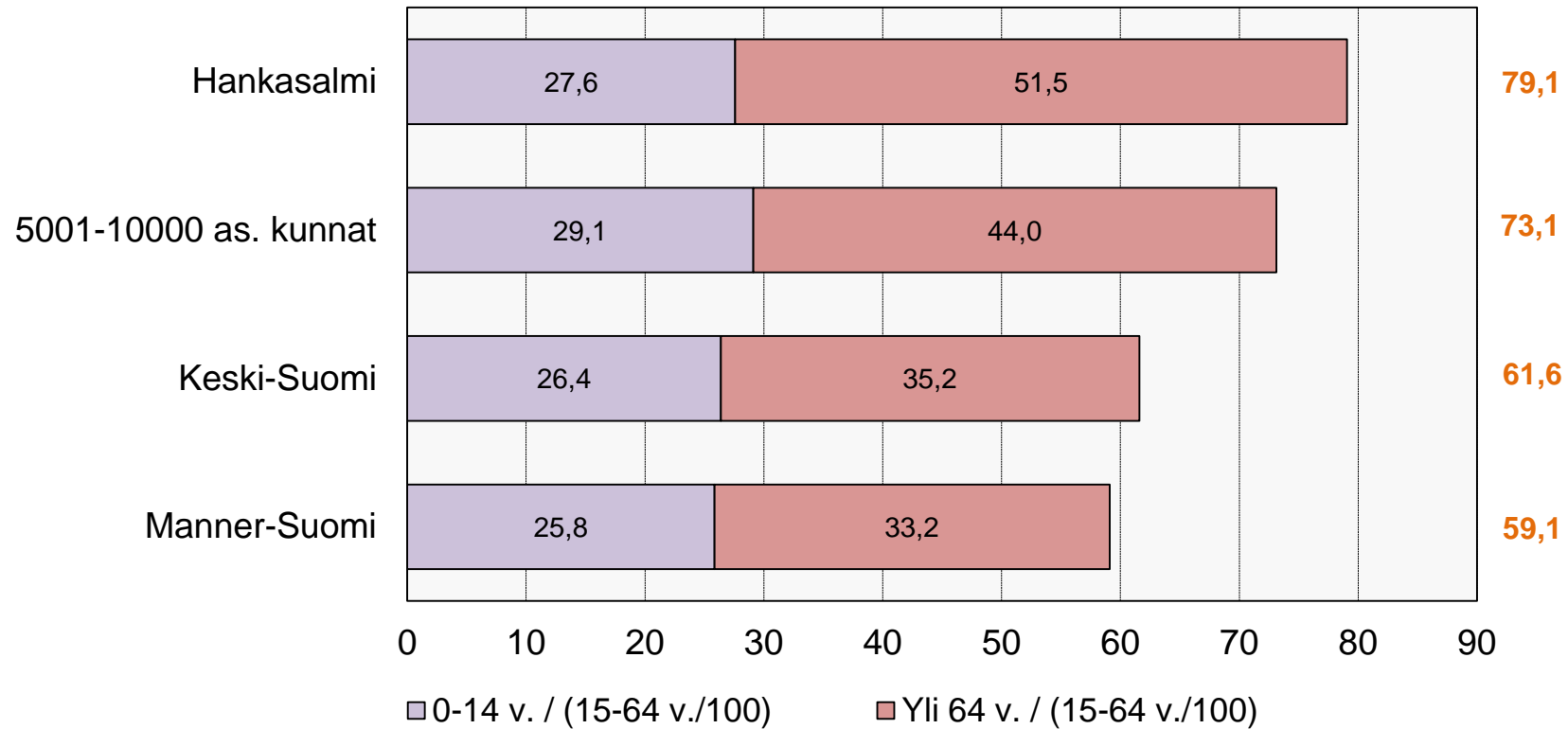
Hankasalmi	2005	06	07	08	09	10	11	12	13	14	15
Nettokäyttökustannukset	3 948	4 157	4 308	4 558	4 818	4 973	5 495	5 675	6 103	6 317	6 598
Verotulot + käyttötalouden valtionosuudet	3 847	4 077	4 202	4 701	4 972	5 143	5 307	5 687	5 928	6 214	6 459

Ikärakenne 31.12.2016, %



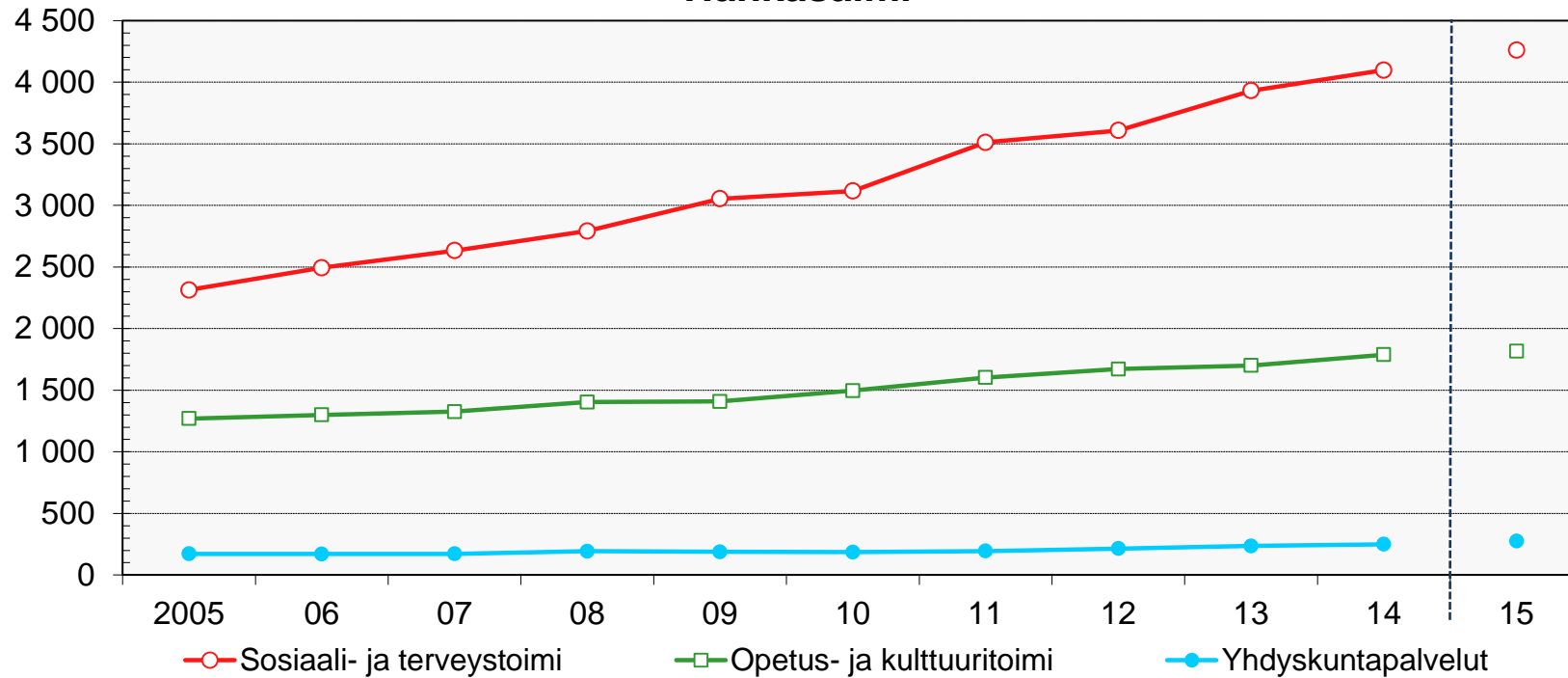
	Manner-Suomi	Keski-Suomi	5001-10000 as. kun	Hankasalmi
0-6 v.	7,5	7,5	7,3	6,9
7-14 v.	8,8	8,9	9,5	8,5
15-64 v.	62,9	61,9	57,8	55,8
65-74 v.	11,8	12,2	13,9	15,0
75 v.-	9,1	9,6	11,5	13,8

Väestöllinen huoltosuhde 31.12.2016 (0-14 v. + yli 64 v. sataa 15-64 v. kohti)



	Manner-Suomi	Keski-Suomi	5001-10000 as. kun	Hankasalmi
0-14 v. / (15-64 v./100)	25,8	26,4	29,1	27,6
Yli 64 v. / (15-64 v./100)	33,2	35,2	44,0	51,5
Huoltosuhde yhteensä	59,1	61,6	73,1	79,1

Nettokustannukset tehtävittäin, €/as. Hankasalmi



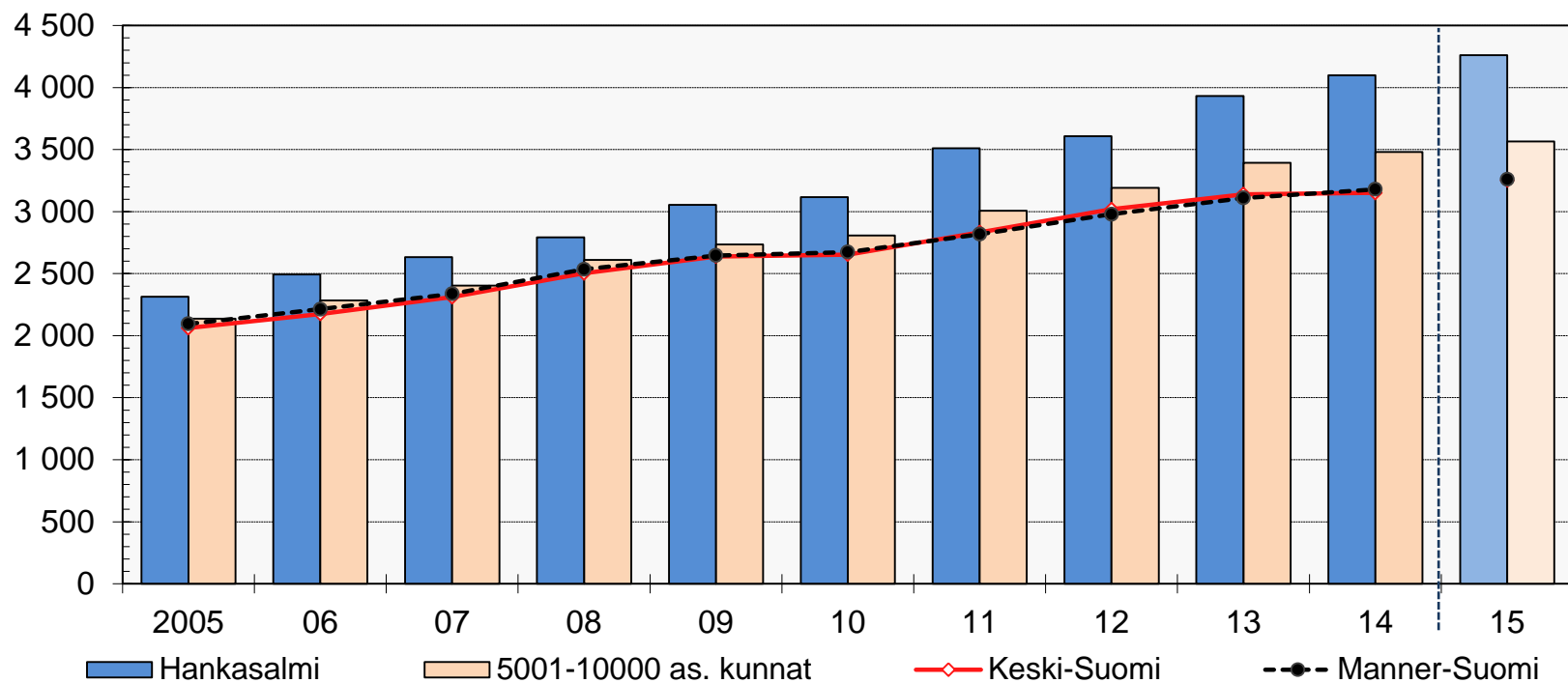
Vuonna 2015 tehtävälukien nettokustannukset sisältävät myös kuntien liikelaitokset.

Vuonna 2015 yhdyskuntapalvelut sisältää myös tehtävälukien: Vesihuolto, Jätehuolto, Joukkoliikenne sekä Energiahuolto

Hankasalmi	2005	06	07	08	09	10	11	12	13	14	15
Sosiaali- ja terveystoimi	2 313	2 493	2 633	2 793	3 055	3 117	3 512	3 608	3 931	4 098	4 262
Opetus- ja kulttuuritoimi	1 270	1 299	1 326	1 404	1 409	1 496	1 603	1 672	1 701	1 788	1 818
Yhdyskuntapalvelut	172	170	172	194	188	186	194	214	236	249	277

Lasten päivähoito on siirretty sosiaali- ja terveystoimesta opetus- ja kulttuuritoimeen koko tarkastelujaksolla

Sosiaali- ja terveystoimen nettokustannukset, €/as.



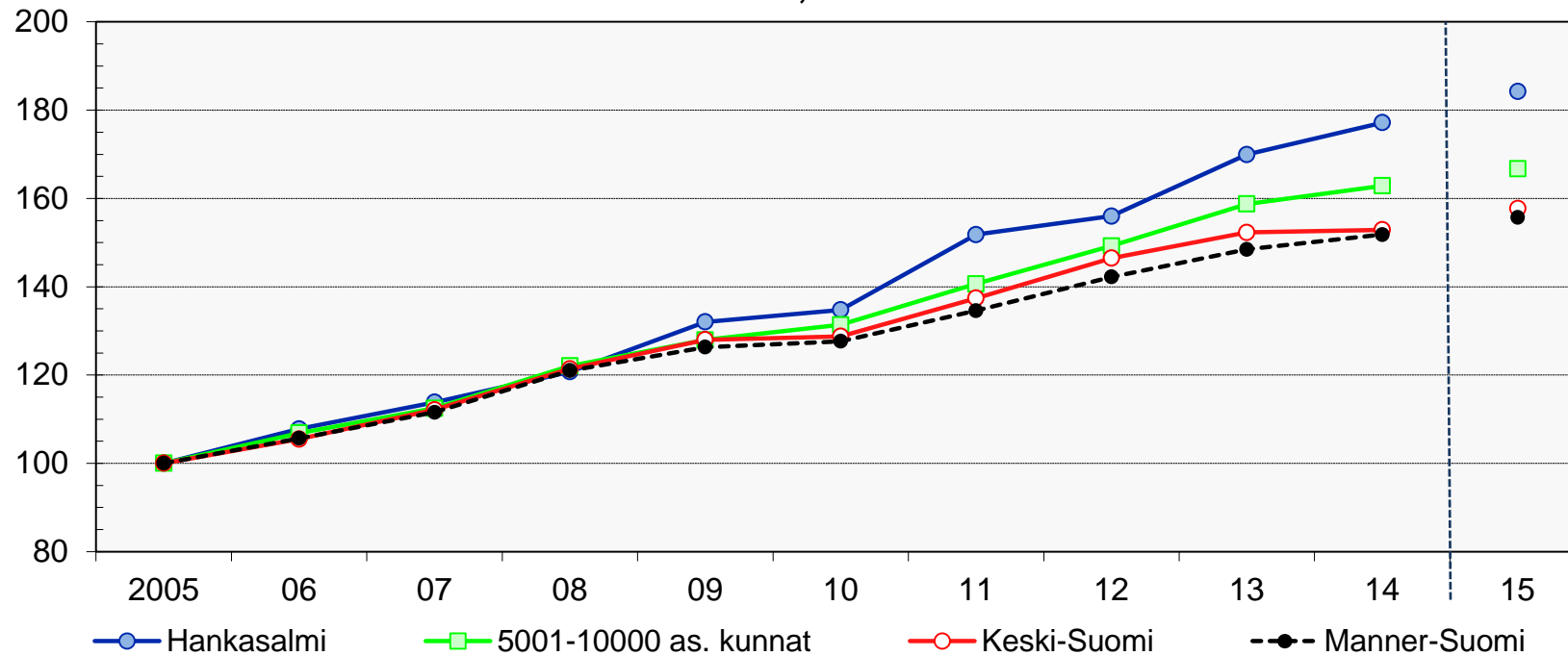
Vuonna 2015 nettokustannuksissa on mukana myös kuntien liikelaitokset

Sosiaali- ja terveystoimen nettokustannukset, €/as.

	2005	06	07	08	09	10	11	12	13	14	15
Hankasalmi	2 313	2 493	2 633	2 793	3 055	3 117	3 512	3 608	3 931	4 098	4 262
5001-10000 as. kunnat	2 138	2 284	2 405	2 610	2 735	2 809	3 007	3 191	3 394	3 482	3 565
Keski-Suomi	2 061	2 174	2 311	2 502	2 638	2 654	2 833	3 019	3 140	3 152	3 252
Manner-Suomi	2 095	2 214	2 337	2 535	2 646	2 673	2 819	2 979	3 110	3 180	3 262

Lasten päivähoito on siirretty sosiaali- ja terveystoimesta opetus- ja kulttuuritoimeen koko tarkastelujaksolla

Sosiaali- ja terveystoimen nettokustannukset (€/as.) indeksoituna, 2005=100



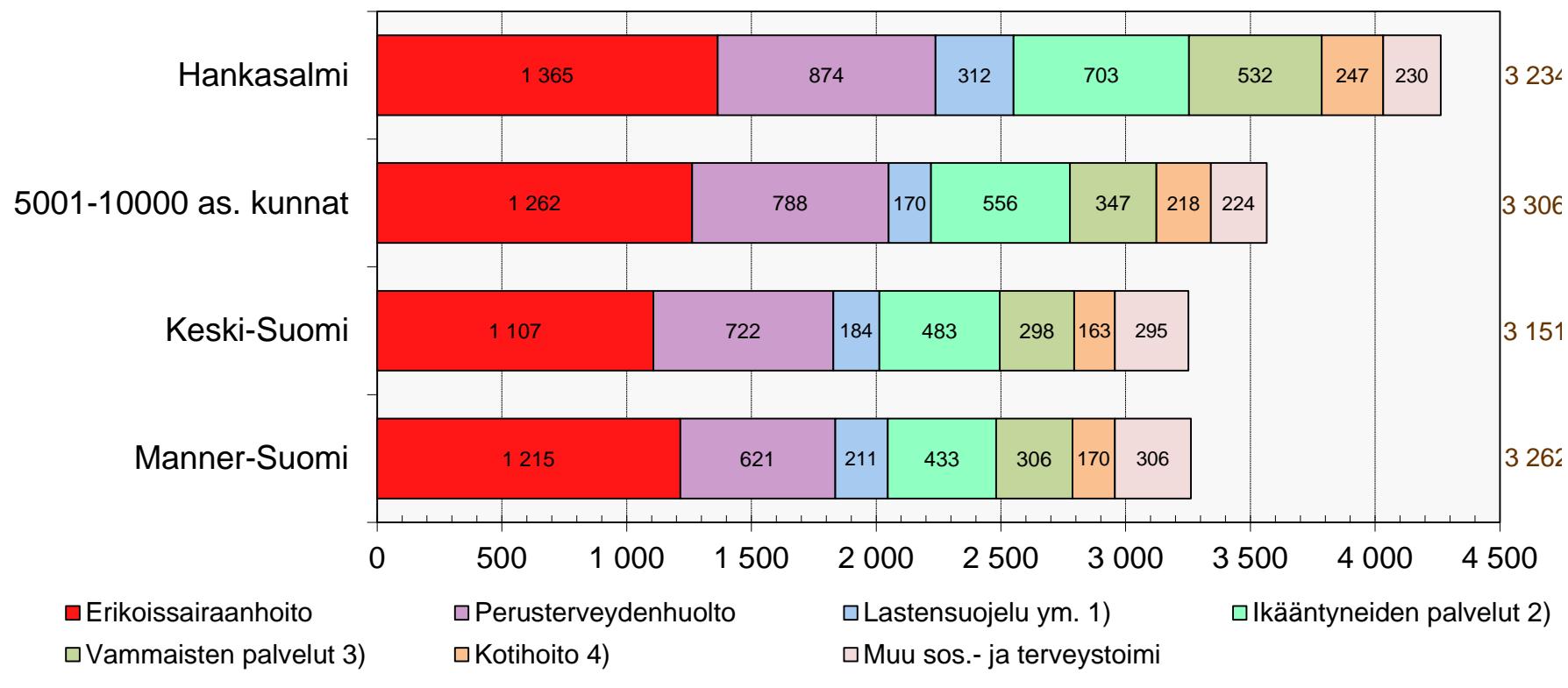
Vuonna 2015 nettokustannuksissa on mukana myös kuntien liikelaitokset

Sosiaali- ja terveystoimen nettokustannukset (€/as.) indeksoituina, 2005=100

	2005	06	07	08	09	10	11	12	13	14	15
Hankasalmi	100	108	114	121	132	135	152	156	170	177	184
5001-10000 as. kunnat	100	107	112	122	128	131	141	149	159	163	167
Keski-Suomi	100	105	112	121	128	129	137	146	152	153	158
Manner-Suomi	100	106	112	121	126	128	135	142	148	152	156

Lasten päivähoido on siirretty sosiaali- ja terveystoimesta opetus- ja kulttuuritoimeen koko tarkastelujaksolla

Sosiaali- ja terveystoimen nettokustannukset 2015, €/as.



	Manner-Suomi	Keski-Suomi	5001-10000 as. k	Hankasalmi
Erikoissairaanhoido	1 215	1 107	1 262	1 365
Perusterveydenhuolto	621	722	788	874
Lastensuojelu ym. 1)	211	184	170	312
Ikääntyneiden palvelut 2)	433	483	556	703
Vammaisten palvelut 3)	306	298	347	532
Kotihoito 4)	170	163	218	247
Muu sos.- ja terveystoimi	306	295	224	230

1) Tehtäväluokat: Lastensuojelun laitos- ja perhehoito, Lastensuojelun avohuoltopalvelut, Muut lasten ja perheiden avopalvelut. Ei sisällä lasten kotipalvelua.

2) Tehtäväluokat: Ikääntyneiden laitospalvelut, Ikääntyneiden ympärivuorokautisen hoivan asumispalvelut, Muut ikääntyneiden palvelut (mm. päivätoiminta, omaishoidontuet). Ei sisällä ikääntyneiden kotipalveluita.

3) Tehtäväluokat: Vammaisten laitospalvelut, Vammaisten ympärivuorokautisen hoivan asumispalvelut, Muut vammaisten palvelut (mm. vammaispalvelulain mukaiset palvelut ja tukitoimet, omaishoidontuet). Ei sisällä vammaisten kotipalveluita.

4) Kotihoidolla tarkoitetaan sosiaalihuoltoasetukseen perustuvaa kotipalvelua sekä terveydenhuoltolakiin perustuvaa kotisairaanhoidoa.

3 262

3 252

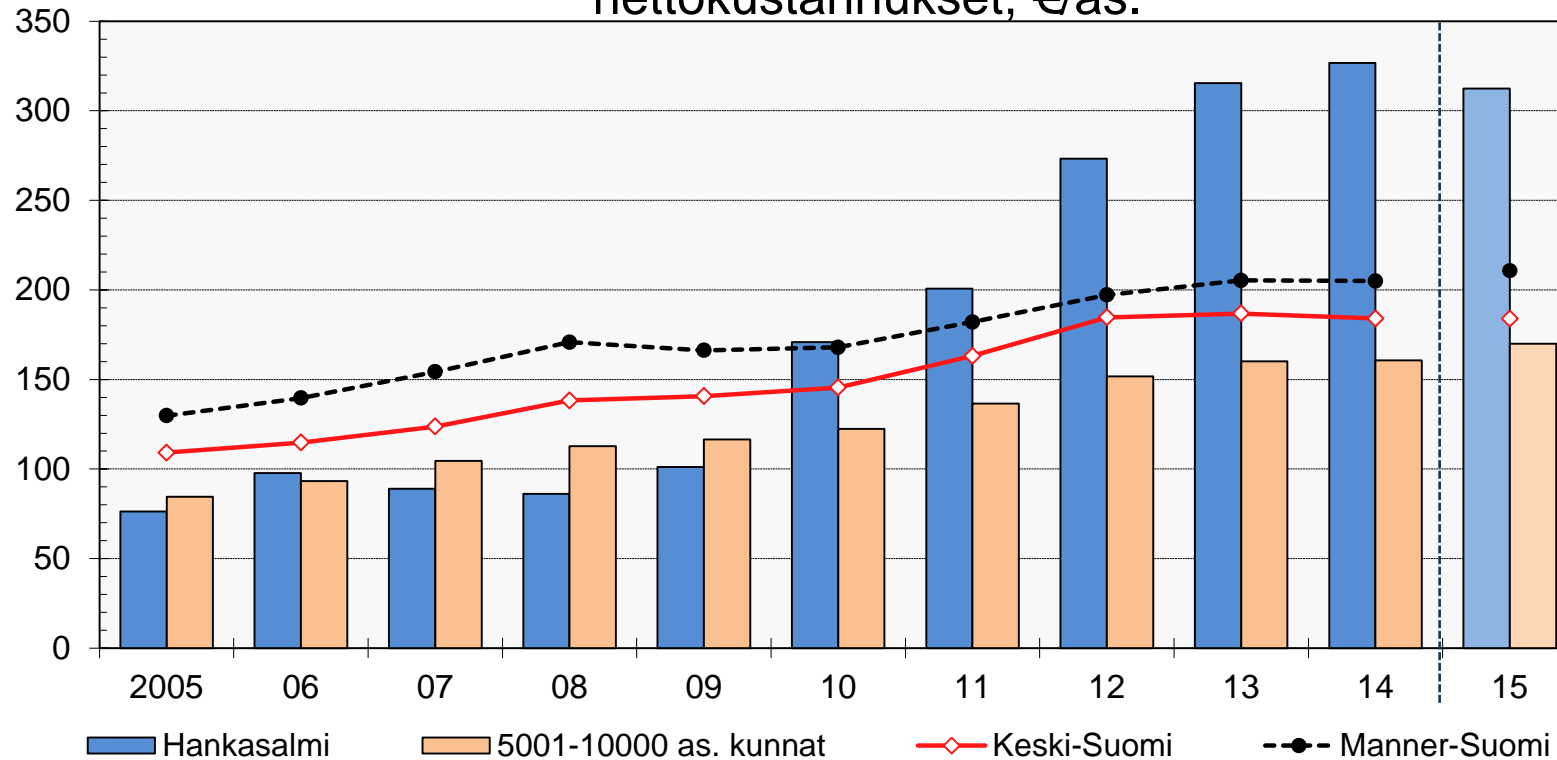
3 565

4 262



ua.
isällä vammaisten kotipalvelua.

Lastensuojelu ja lapsiperheiden palvelut, nettokustannukset, €/as.



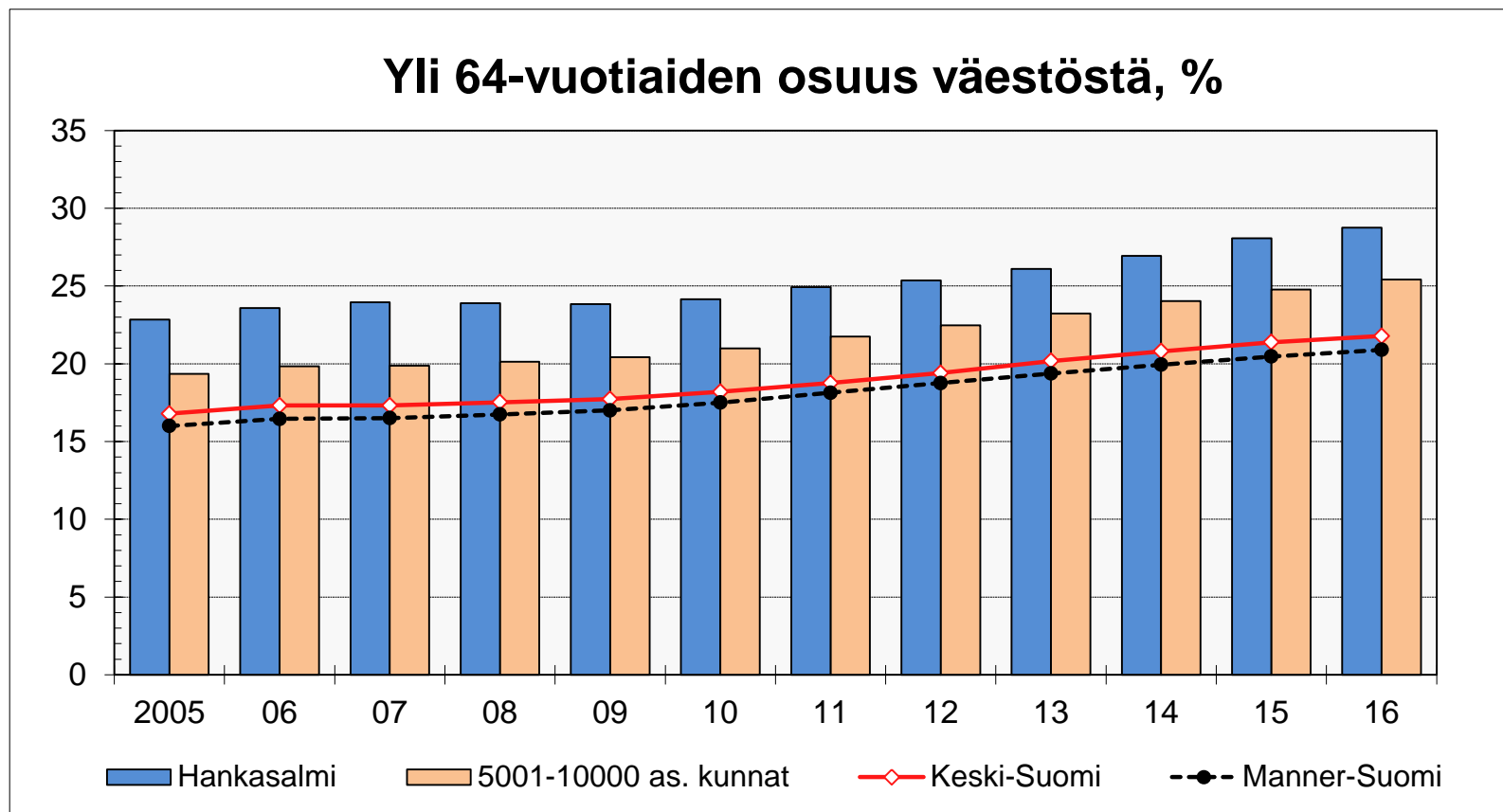
Lastensuojelu ja lapsiperheiden palvelut, nettokustannukset, €/as.

	2005	06	07	08	09	10	11	12	13	14	15
Hankasalmi	76	98	89	86	101	171	201	273	316	327	312
5001-10000 as. kunnat	84	93	104	113	116	122	137	152	160	161	170
Keski-Suomi	109	115	124	138	141	146	163	185	187	184	184
Manner-Suomi	130	140	154	171	166	168	182	197	205	205	211

Vuosina 2005-2014 tehtäväluokat: Lastensuojelun laitos- ja perhehoito + Muut lasten ja perheiden palvelut. Ei sisällä lapsiperheiden kotipalvelua.

Vuonna 2015 tehtäväluokat: Lastensuojelun laitos- ja perhehoito, Lastensuojelun avohuoltopalvelut, Muut lasten ja perheiden avopalvelut. Ei sisällä lapsiperheiden kotipalvelua.

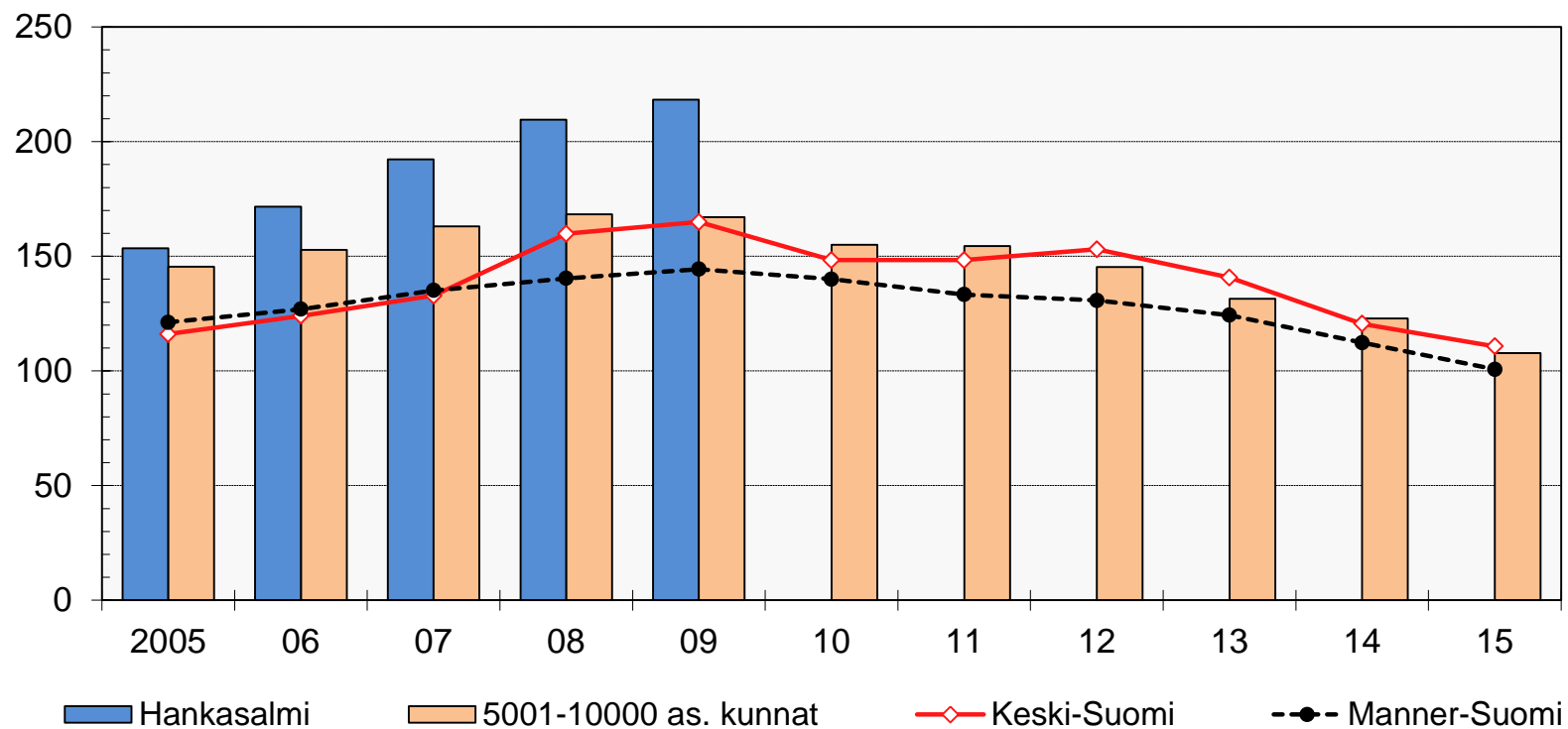
Yli 64-vuotiaiden osuus väestöstä, %



Yli 64-vuotiaiden osuus väestöstä, %

	2005	06	07	08	09	10	11	12	13	14	15	16
Hankasalmi	22,8	23,6	24,0	23,9	23,8	24,1	24,9	25,4	26,1	26,9	28,1	28,7
5001-10000 as. kunnat	19,3	19,8	19,9	20,1	20,4	21,0	21,7	22,5	23,2	24,0	24,8	25,4
Keski-Suomi	16,8	17,3	17,3	17,5	17,7	18,2	18,8	19,4	20,2	20,8	21,4	21,8
Manner-Suomi	16,0	16,5	16,5	16,7	17,0	17,5	18,1	18,8	19,4	19,9	20,5	20,9

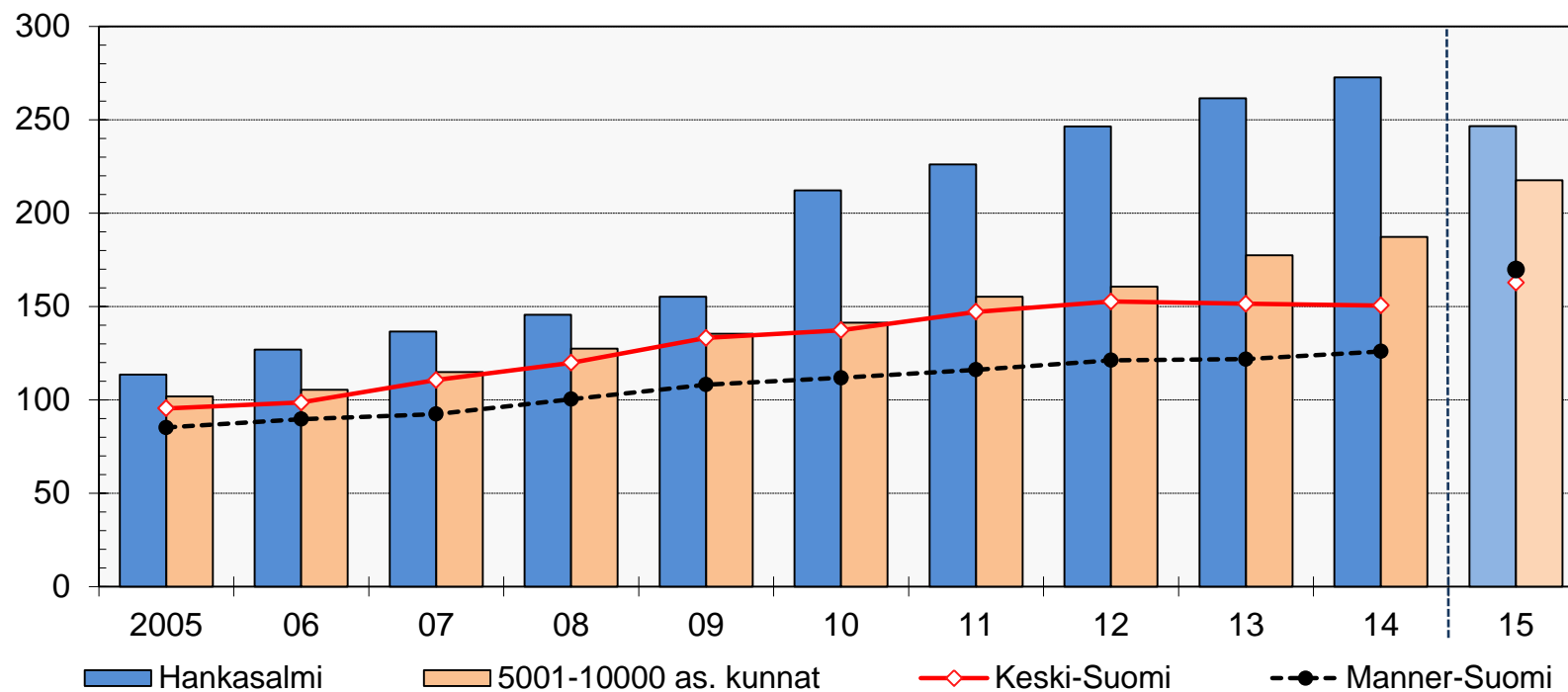
Vanhusten laitospalveluiden nettokustannukset, €/as.



Vanhusten laitospalveluiden nettokustannukset, €/as.

	2005	06	07	08	09	10	11	12	13	14	15
Hankasalmi	154	172	192	210	218	0	0	0	0	0	0
5001-10000 as. kunnat	145	153	163	168	167	155	154	145	131	123	108
Keski-Suomi	116	124	133	160	165	148	148	153	141	121	111
Manner-Suomi	121	127	135	140	144	140	133	131	124	112	101

Kotipalvelun/kotihoidon nettokustannukset, €/as.

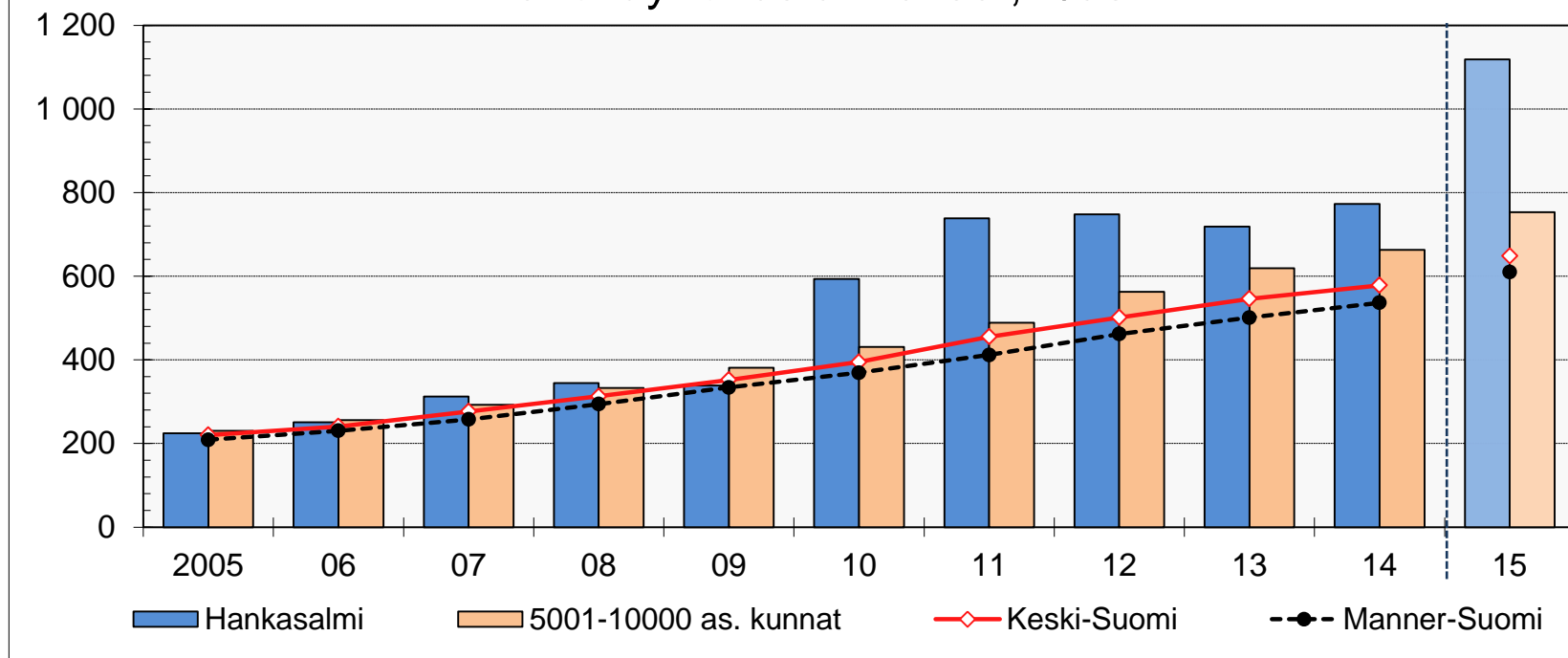


Sisältää vuonna 2015 myös kotisairaanhoidon

Kotipalvelun/kotihoidon nettokustannukset, €/as.

	2005	06	07	08	09	10	11	12	13	14	15
Hankasalmi	113	127	137	145	155	212	226	246	261	273	247
5001-10000 as. kunnat	102	105	115	127	135	141	155	161	177	187	218
Keski-Suomi	95	99	111	120	133	137	147	153	151	150	163
Manner-Suomi	85	90	92	100	108	112	116	121	122	126	170

Muut vanhusten ja vammaisten palvelut nettokäyttökustannukset, €/as.

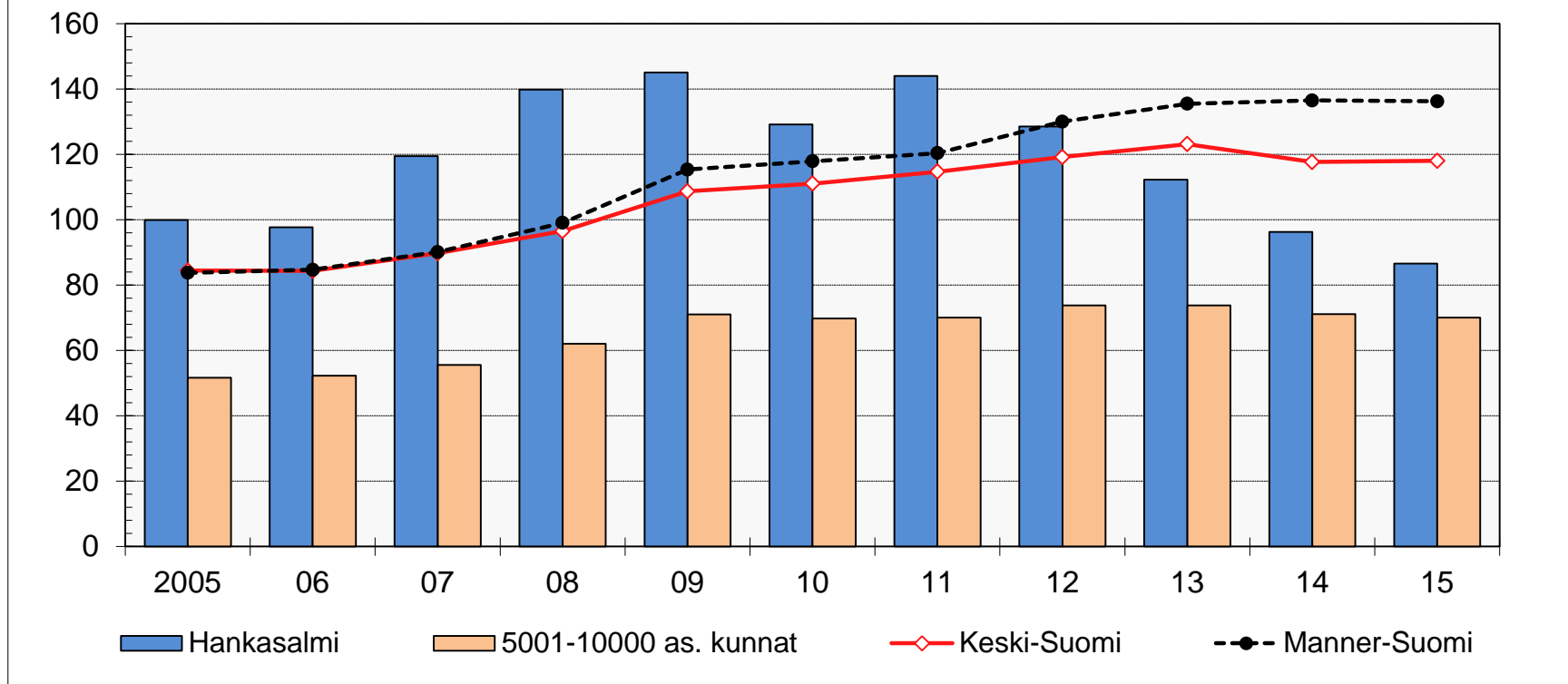


Muut vanhusten ja vammaisten palvelut, nettokäyttökustannukset, €/as.

	2005	06	07	08	09	10	11	12	13	14	15
Hankasalmi	224	251	312	344	339	594	738	748	719	773	1 118
5001-10000 as. kunnat	230	256	292	333	381	431	489	563	619	663	753
Keski-Suomi	220	241	277	313	352	395	455	501	546	578	649
Manner-Suomi	209	231	258	294	334	369	412	462	501	537	610

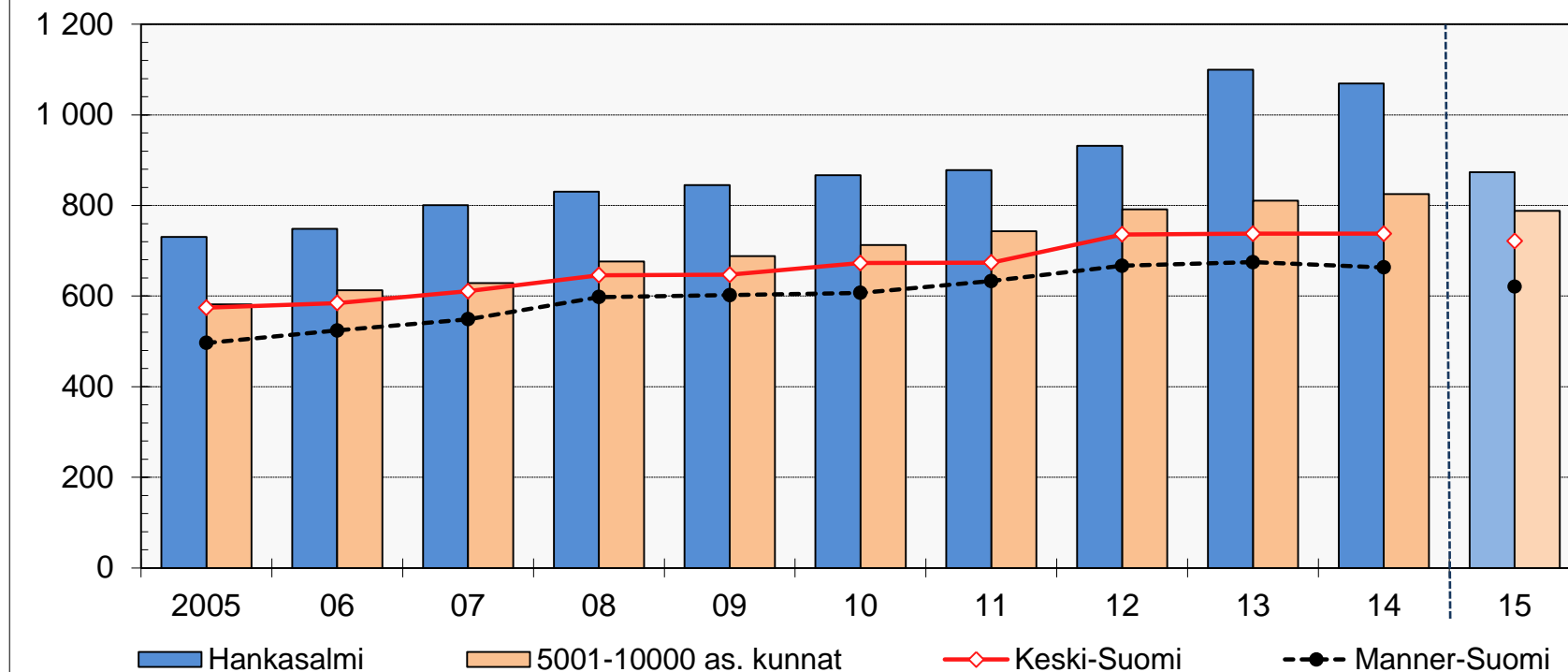
mm. vanhusten ja vammaisten päivähoito, päivä-/palvelukeskukset, palvelutalot, ryhmäkodit sekä muut vanhusten ja vammaisten asumispalvelut
 Vuonna 2015 tehtäväluokat Ikääntyneiden ympärivuorokautisen hoivan asumispalvelut, Muut ikääntyneiden palvelut, Vammaisten ympärivuorokautisen hoivan asumispalvelut
 sekä Muut vammaisten palvelut.

Toimeentulotuen menot, €/as.



Toimeentulotuen menot, €/as.	2005	06	07	08	09	10	11	12	13	14	15
Hankasalmi	100	98	120	140	145	129	144	129	112	96	87
5001-10000 as. kunnat	52	52	56	62	71	70	70	74	74	71	70
Keski-Suomi	84	84	90	97	109	111	115	119	123	118	118
Manner-Suomi	84	85	90	99	115	118	120	130	136	137	136

Perusterveydenhuollon nettokustannukset, €/as.

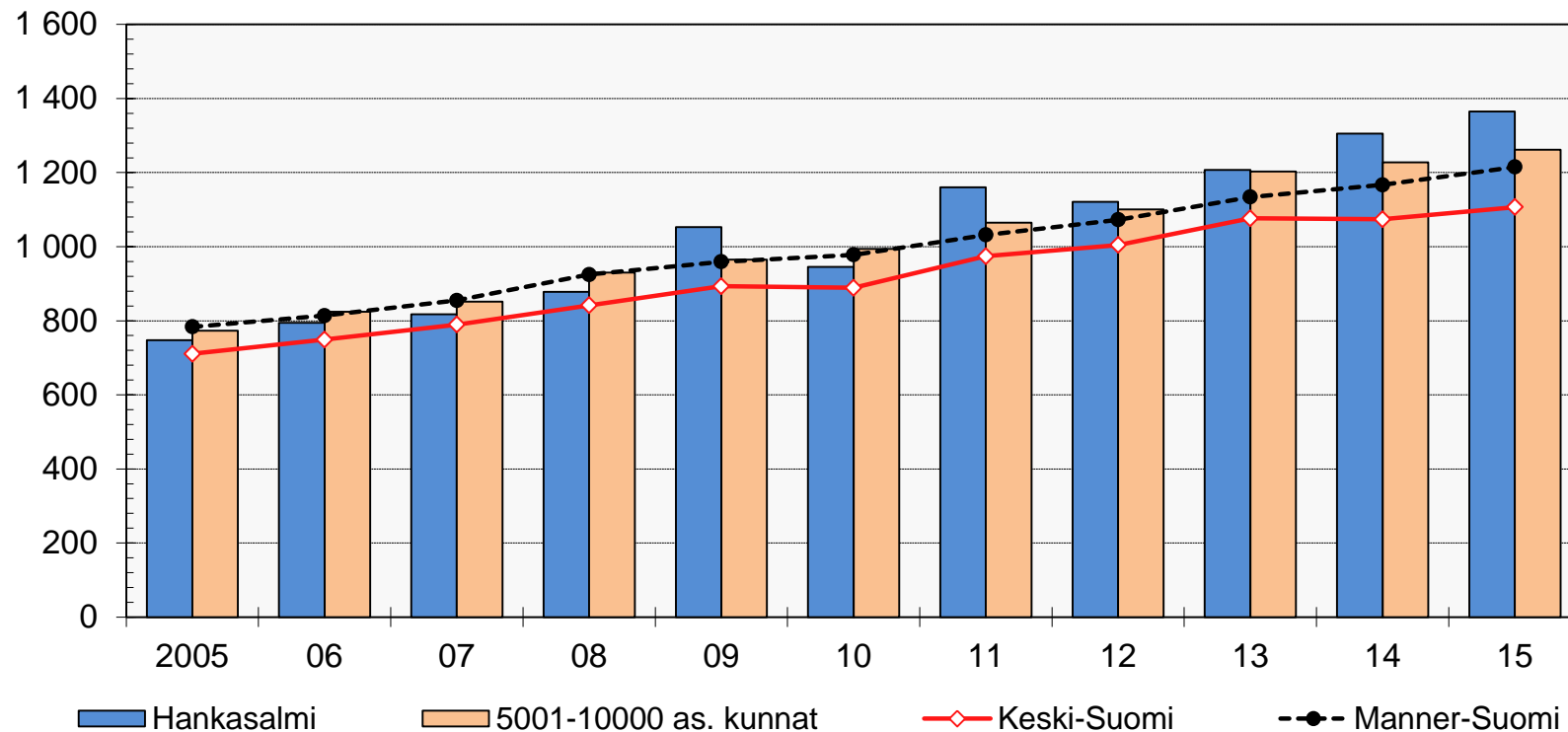


Vuonna 2015 kotisairaanhoido on siirretty tehtäväluokkaan kotihoito. Sisältää myös kuntien liikelaitokset vuonna 2015

Perusterveydenhuollon nettokustannukset, €/as.

	2005	06	07	08	09	10	11	12	13	14	15
Hankasalmi	731	749	801	830	845	867	878	931	1 099	1 069	874
5001-10000 as. kunnat	582	613	629	676	688	713	743	792	811	825	788
Keski-Suomi	574	585	611	646	647	673	674	736	738	738	722
Manner-Suomi	497	524	549	598	602	607	633	667	675	663	621

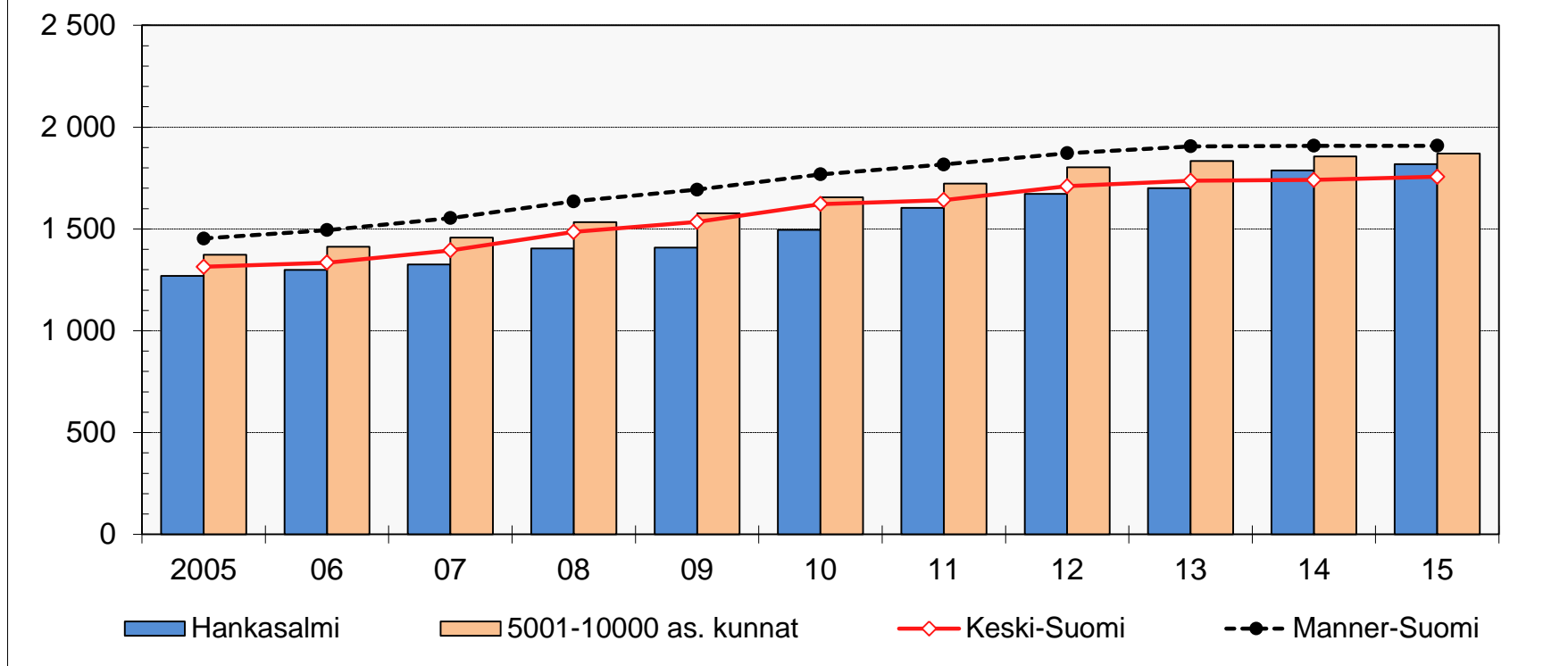
Erikoissairaanhoidon nettokustannukset, €/as.



Erikoissairaanhoidon nettokustannukset, €/as.

	2005	06	07	08	09	10	11	12	13	14	15
Hankasalmi	748	794	817	878	1 053	945	1 160	1 121	1 207	1 305	1 365
5001-10000 as. kunnat	773	824	852	930	965	994	1 065	1 101	1 203	1 228	1 262
Keski-Suomi	711	749	790	842	893	889	974	1 004	1 076	1 074	1 107
Manner-Suomi	783	814	855	925	959	978	1 032	1 072	1 134	1 167	1 215

Opetus- ja kulttuuritoimen nettokustannukset, €/as.

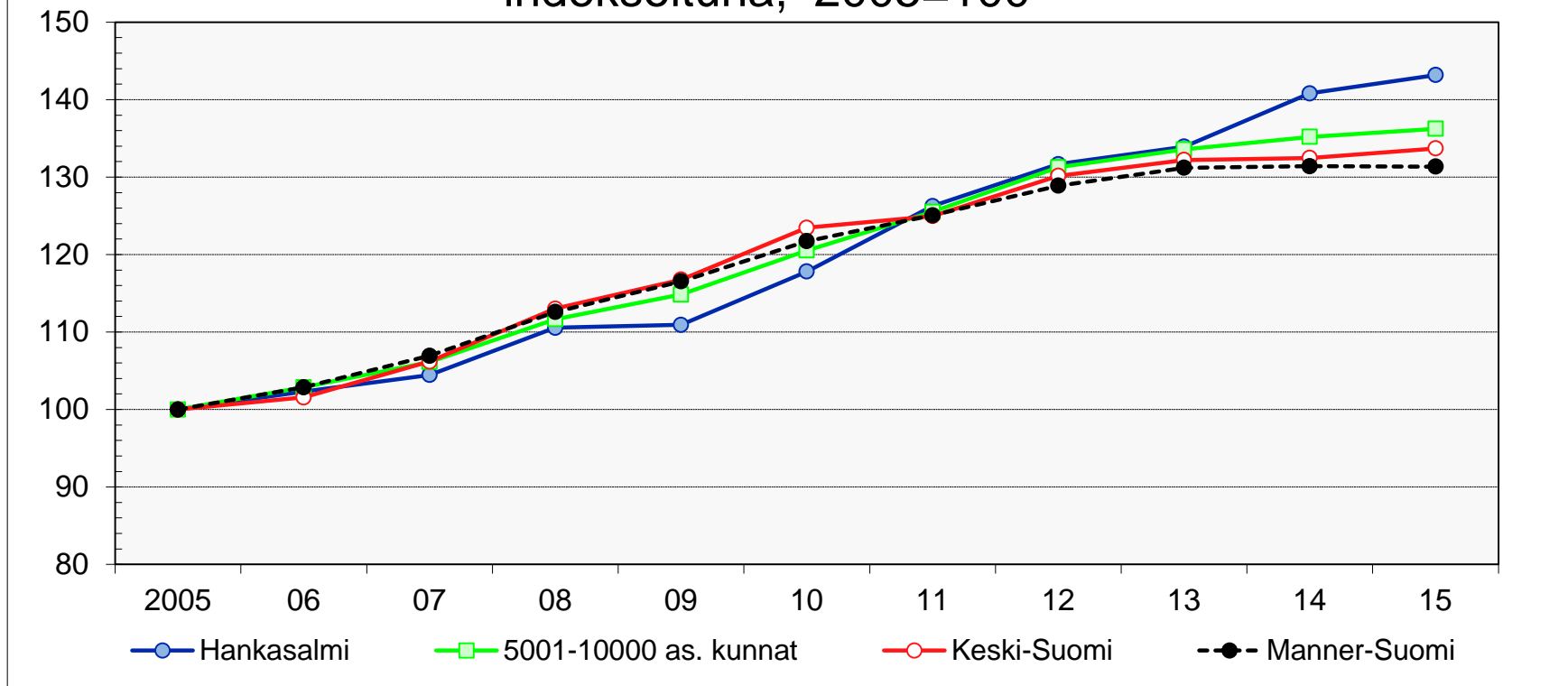


Opetus- ja kulttuuritoimen nettokustannukset, €/as.

	2005	06	07	08	09	10	11	12	13	14	15
Hankasalmi	1 270	1 299	1 326	1 404	1 409	1 496	1 603	1 672	1 701	1 788	1 818
5001-10000 as. kunnat	1 373	1 413	1 457	1 533	1 577	1 655	1 724	1 802	1 834	1 856	1 871
Keski-Suomi	1 314	1 334	1 395	1 485	1 534	1 622	1 642	1 710	1 737	1 741	1 757
Manner-Suomi	1 453	1 495	1 553	1 635	1 693	1 768	1 817	1 872	1 906	1 909	1 908

mm. opetustoimen ylläpitäjämallin johdosta kunnat eivät ole keskenään täysin vertailukelpoisia.
Lasten päivähoito on siirretty sosiaali- ja terveystoimesta opetus- ja kulttuuritoimeen koko tarkastelujaksolla

Opetus- ja kulttuuritoimen nettokustannukset (€/as.) indeksoituna, 2005=100

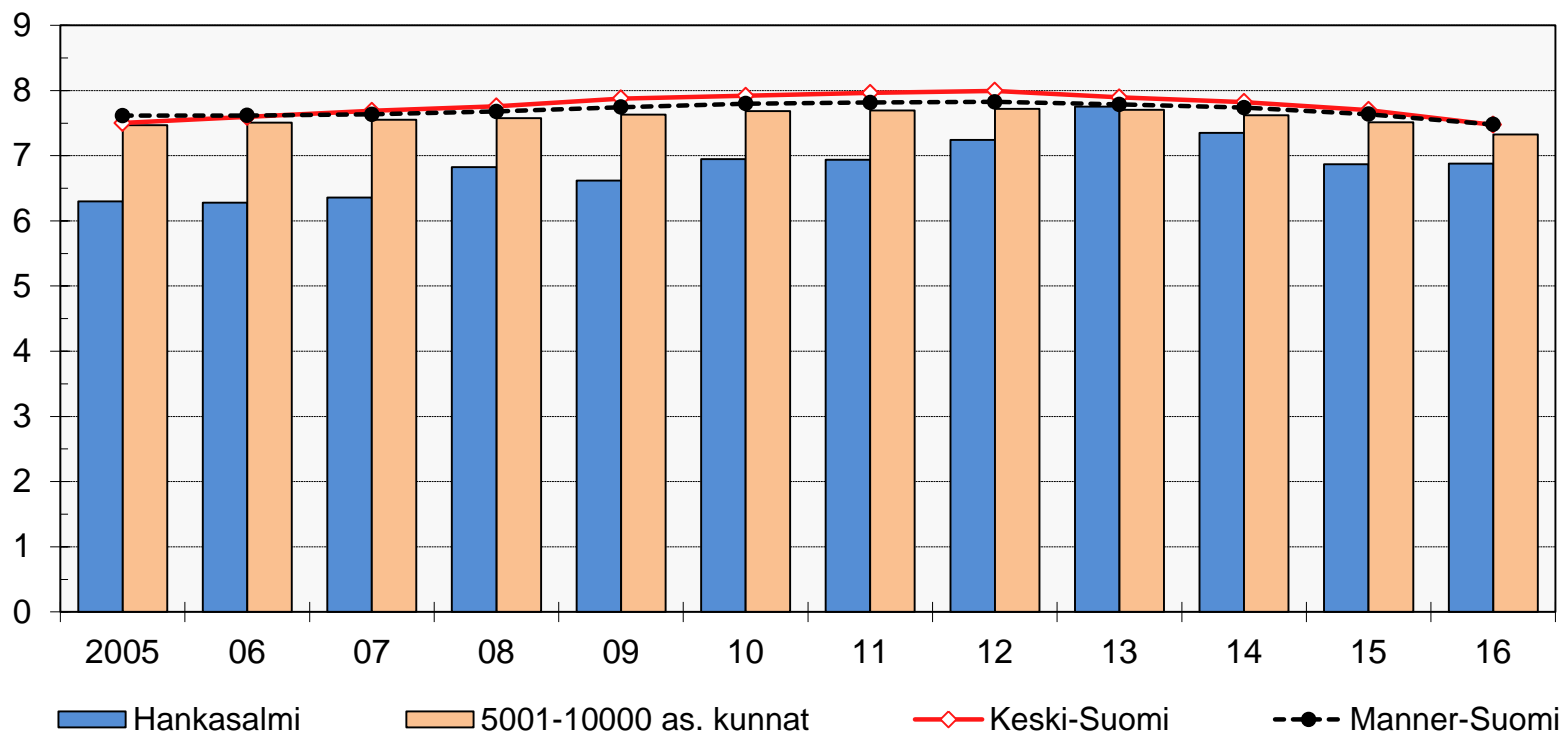


Opetus- ja kulttuuritoimen nettokustannukset yht. (€/as.) indeksoituna, 2004=100

	2005	06	07	08	09	10	11	12	13	14	15
Hankasalmi	100	102	104	111	111	118	126	132	134	141	143
5001-10000 as. kunnat	100	103	106	112	115	121	126	131	134	135	136
Keski-Suomi	100	102	106	113	117	123	125	130	132	132	134
Manner-Suomi	100	103	107	113	117	122	125	129	131	131	131

mm. opetustoimen ylläpitäjämallin johdosta kunnat eivät ole keskenään täysin vertailukelpoisia.
Lasten päivähoido on siirretty sosiaali- ja terveystoimesta opetus- ja kulttuuritoimeen koko tarkastelujaksolla

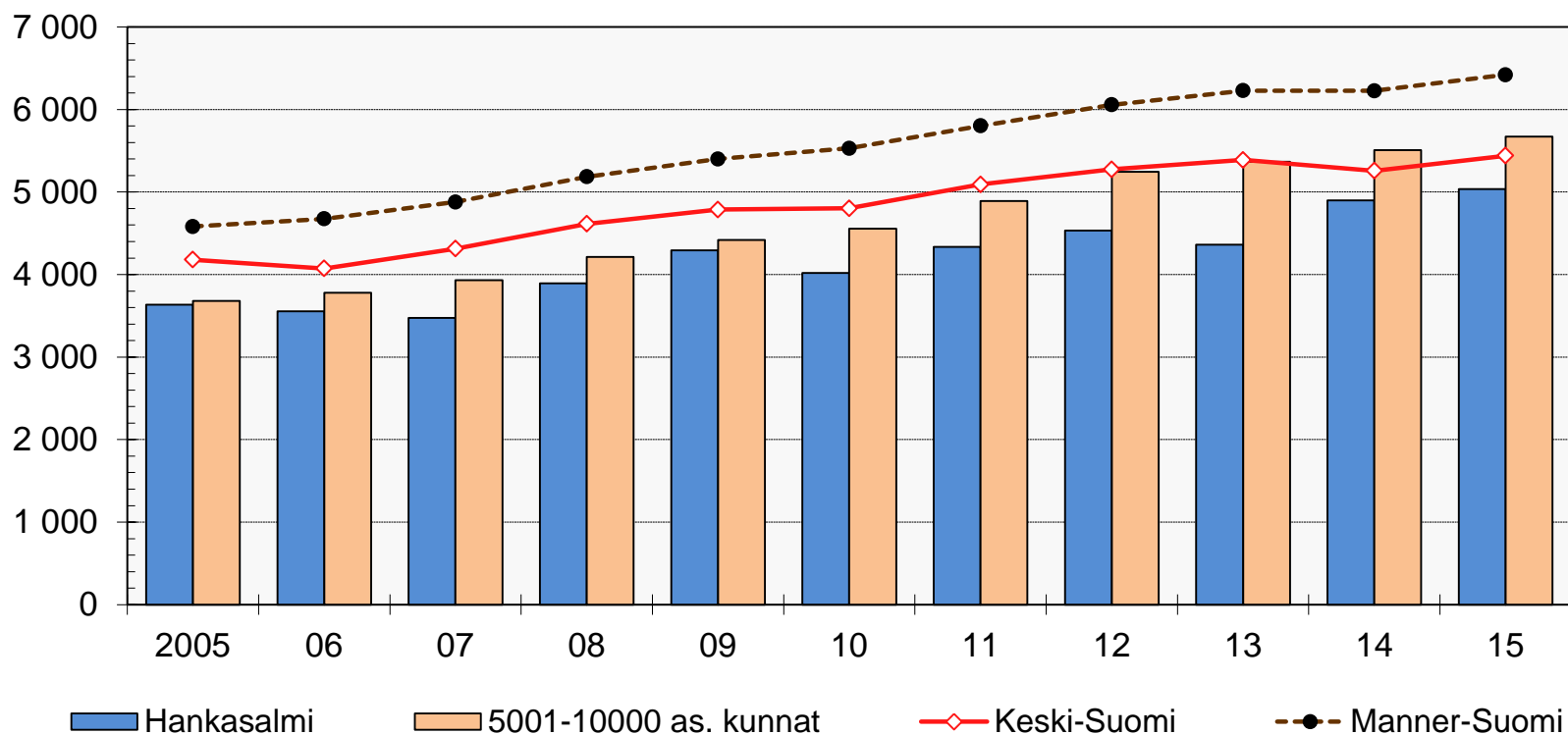
0-6-vuotiaiden osuus väestöstä, %



0-6-vuotiaiden osuus väestöstä, %

	2005	06	07	08	09	10	11	12	13	14	15	16
Hankasalmi	6,3	6,3	6,4	6,8	6,6	6,9	6,9	7,2	7,8	7,3	6,9	6,9
5001-10000 as. kunnat	7,5	7,5	7,6	7,6	7,6	7,7	7,7	7,7	7,7	7,6	7,5	7,3
Keski-Suomi	7,5	7,6	7,7	7,8	7,9	7,9	8,0	8,0	7,9	7,8	7,7	7,5
Manner-Suomi	7,6	7,6	7,6	7,7	7,7	7,8	7,8	7,8	7,8	7,7	7,6	7,5

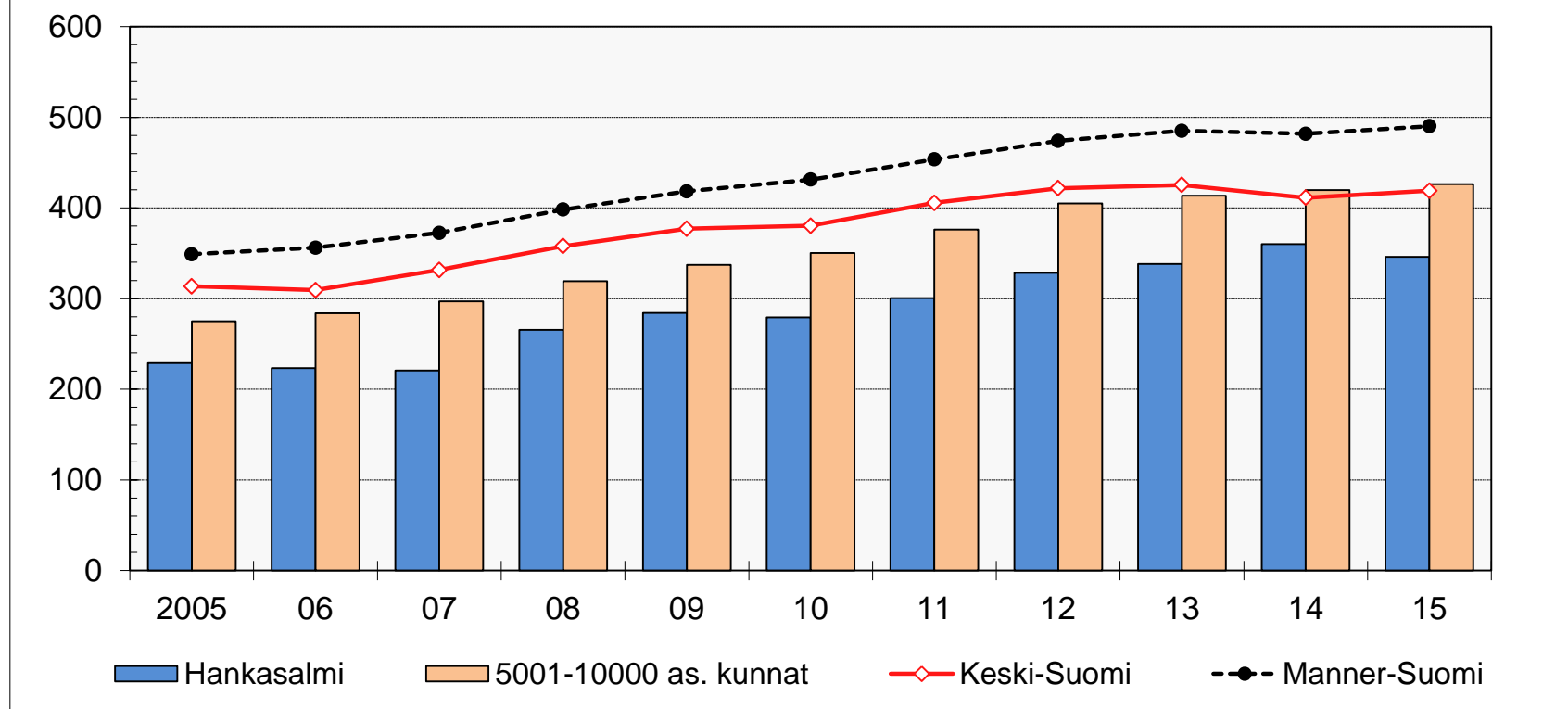
Lasten päivähoidon nettokustannukset, €/0-6 v.



Lasten päivähoidon nettokustannukset, €/0-6 v.

	2005	06	07	08	09	10	11	12	13	14	15
Hankasalmi	3 634	3 553	3 474	3 894	4 293	4 018	4 333	4 534	4 360	4 900	5 036
5001-10000 as. kunnat	3 681	3 781	3 931	4 214	4 419	4 558	4 891	5 245	5 367	5 507	5 672
Keski-Suomi	4 180	4 074	4 313	4 614	4 787	4 803	5 092	5 274	5 389	5 257	5 440
Manner-Suomi	4 582	4 675	4 878	5 185	5 401	5 530	5 803	6 057	6 229	6 226	6 420

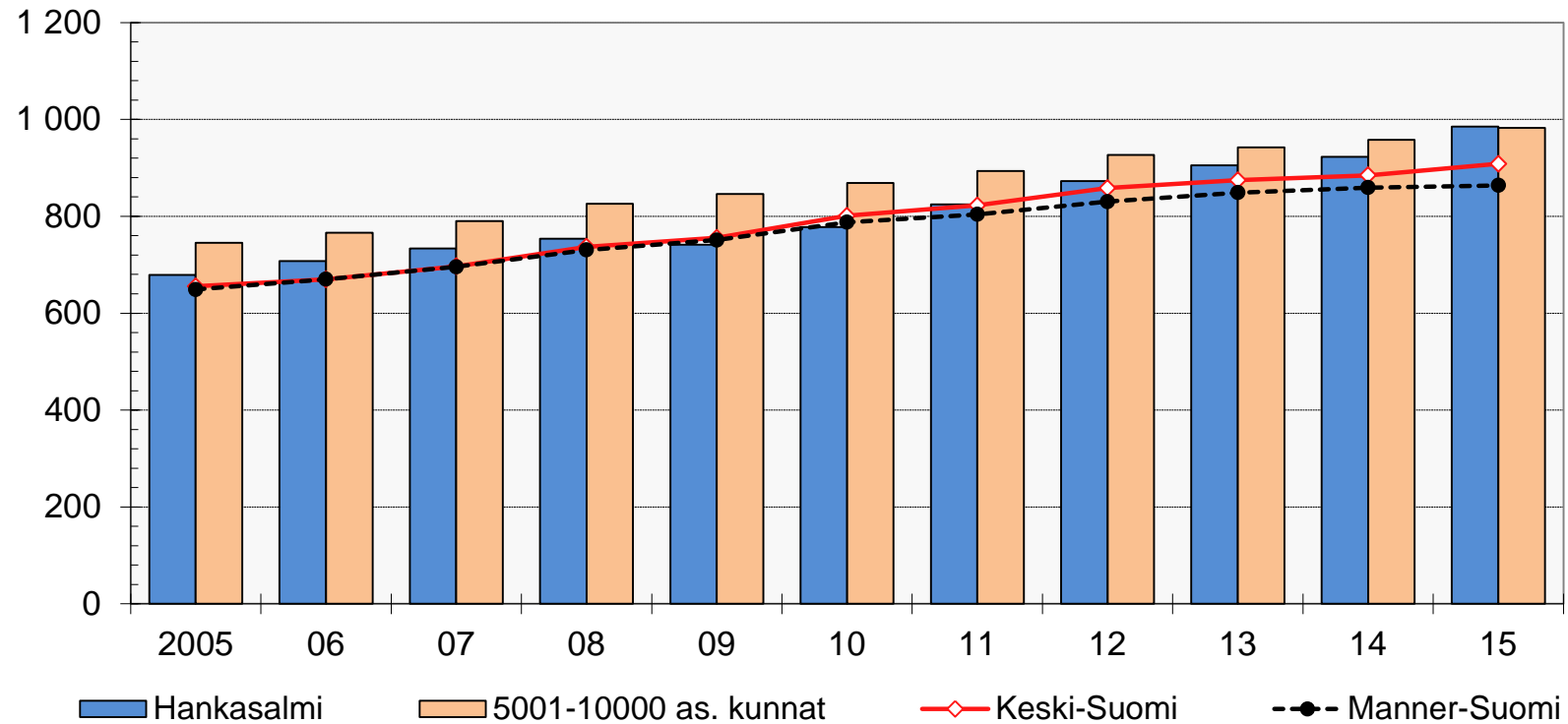
Lasten päivähoidon nettokustannukset, €/as.



Lasten päivähoidon nettokustannukset, €/as.

	2005	06	07	08	09	10	11	12	13	14	15
Hankasalmi	229	223	221	266	284	279	301	328	338	360	346
5001-10000 as. kunnat	275	284	297	319	337	350	376	405	413	420	426
Keski-Suomi	314	309	332	358	377	380	405	422	425	411	419
Manner-Suomi	349	356	372	398	418	431	454	474	485	482	490

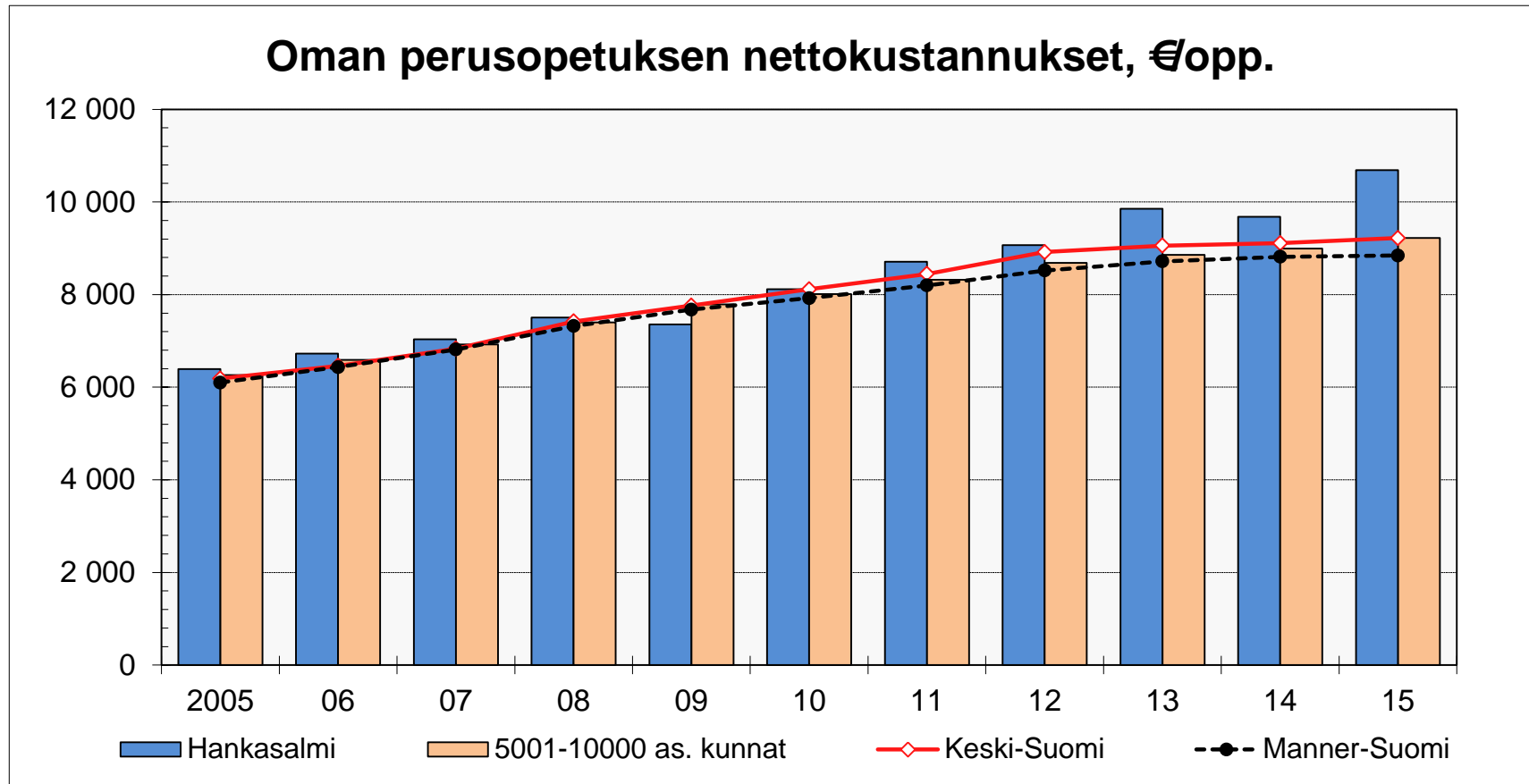
Perusopetuksen nettokustannukset, €/as.



Perusopetuksen nettokustannukset, €/as.

	2005	06	07	08	09	10	11	12	13	14	15
Hankasalmi	679	708	734	754	742	778	825	873	905	923	985
5001-10000 as. kunnat	745	766	790	826	846	869	894	927	943	958	983
Keski-Suomi	655	670	697	737	756	801	822	858	874	885	908
Manner-Suomi	649	670	696	730	751	788	804	830	849	859	864

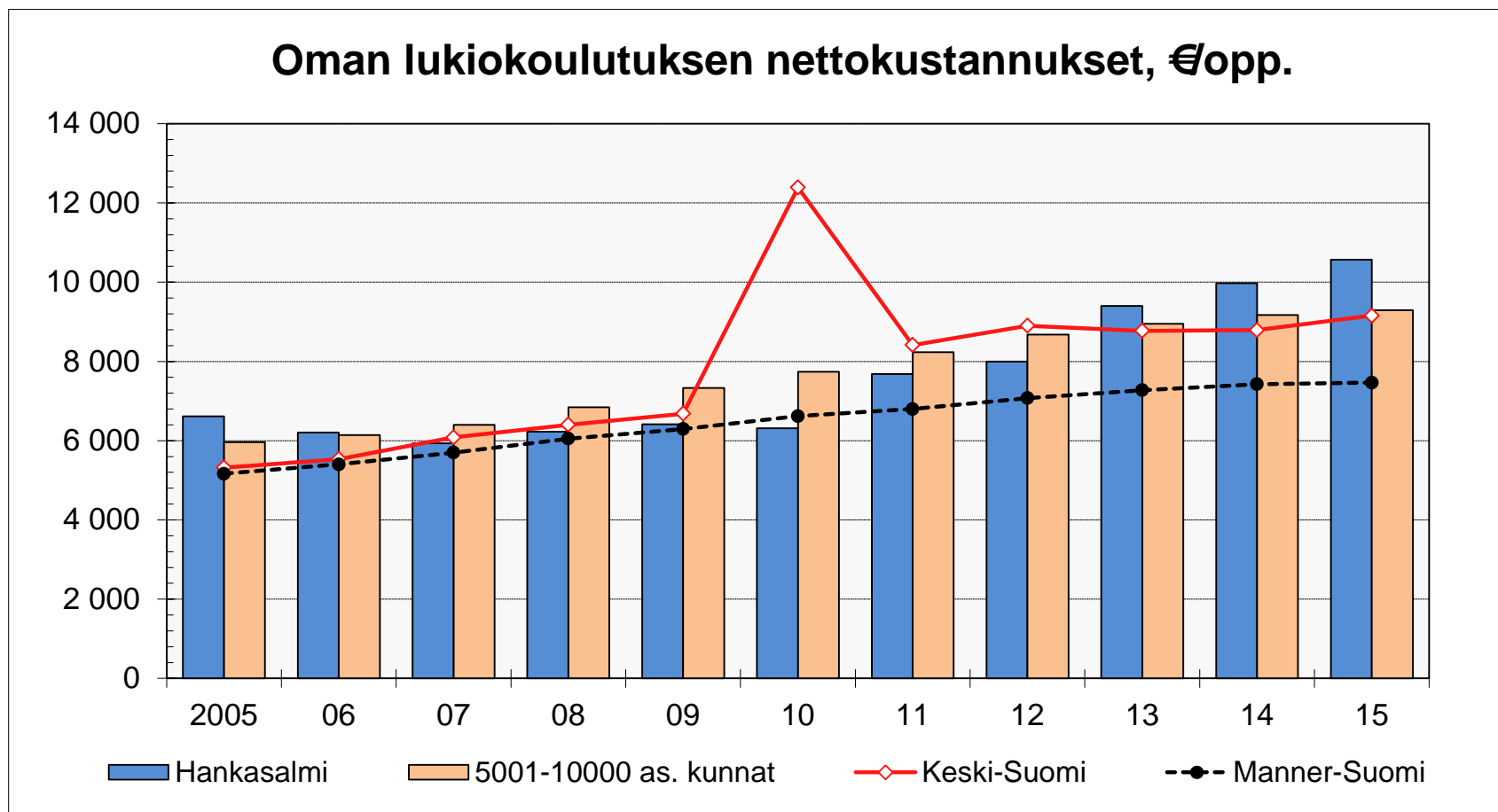
Oman perusopetuksen nettokustannukset, €/opp.



Oman perusopetuksen nettokustannukset, €/oppilas

	2005	06	07	08	09	10	11	12	13	14	15
Hankasalmi	6 394	6 727	7 033	7 503	7 358	8 117	8 709	9 067	9 850	9 680	10 689
5001-10000 as. kunnat	6 265	6 591	6 925	7 398	7 792	8 010	8 323	8 687	8 855	8 991	9 226
Keski-Suomi	6 185	6 461	6 834	7 421	7 762	8 116	8 446	8 917	9 058	9 109	9 220
Manner-Suomi	6 100	6 434	6 814	7 320	7 675	7 923	8 199	8 521	8 717	8 816	8 843

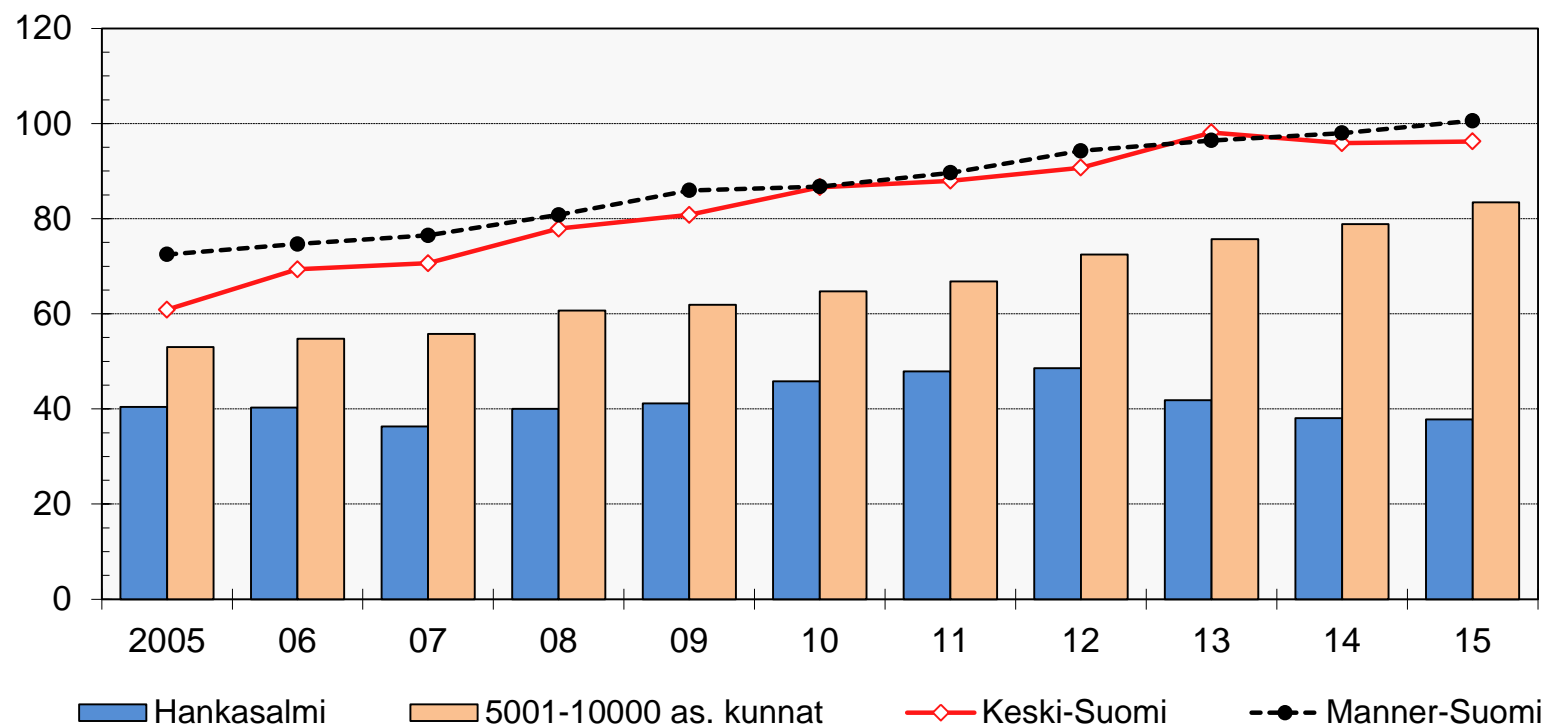
Oman lukiokoulutuksen nettokustannukset, €/opp.



Oman lukiokoulutuksen nettokustannukset, €/oppilas

	2005	06	07	08	09	10	11	12	13	14	15
Hankasalmi	6 614	6 204	5 935	6 228	6 417	6 310	7 679	8 000	9 402	9 974	10 570
5001-10000 as. kunnat	5 963	6 140	6 398	6 843	7 329	7 738	8 230	8 679	8 949	9 174	9 296
Keski-Suomi	5 320	5 536	6 082	6 402	6 682	12 388	8 413	8 900	8 772	8 789	9 155
Manner-Suomi	5 166	5 402	5 699	6 049	6 293	6 619	6 799	7 074	7 276	7 426	7 464

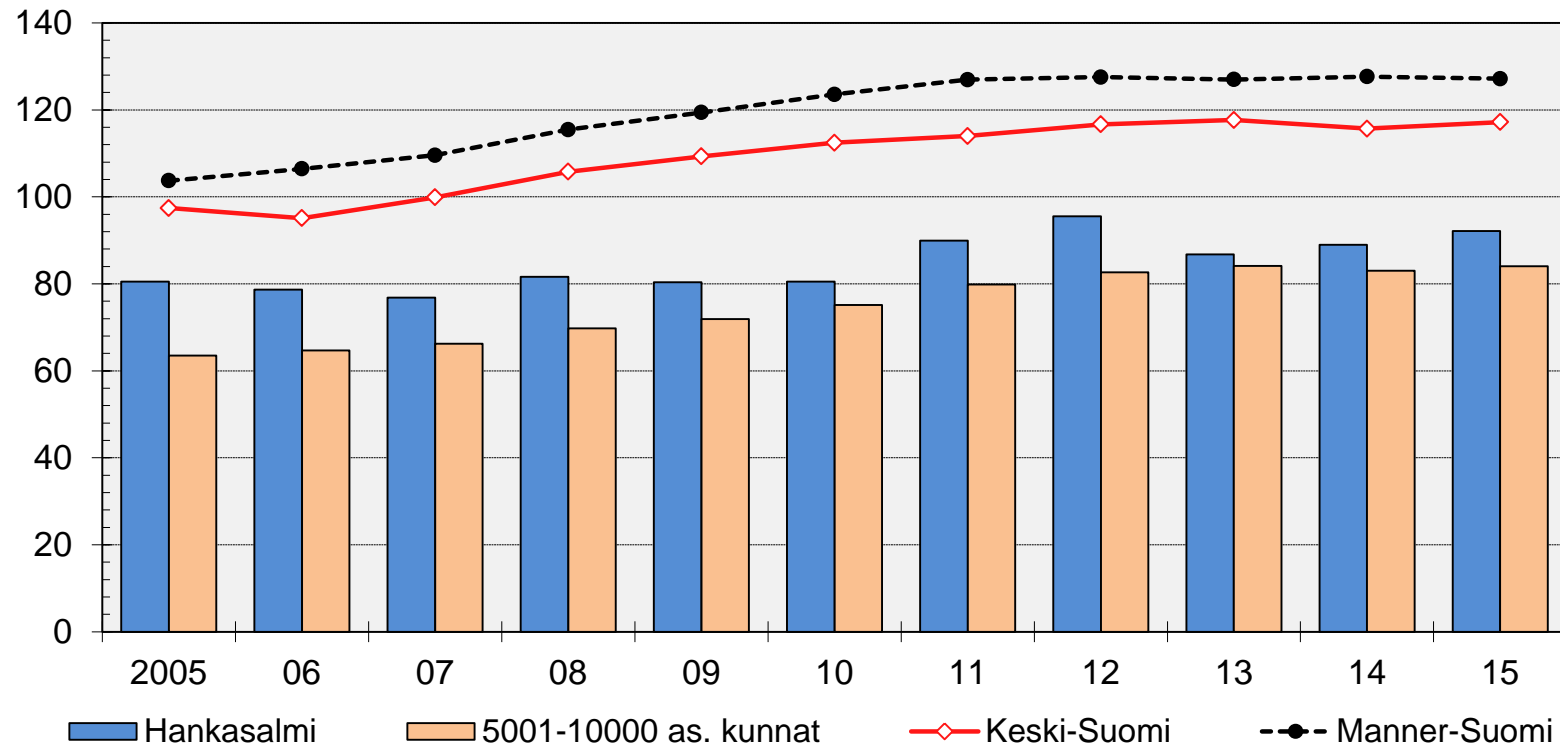
Liikunnan ja ulkoilun nettokustannukset, €/as.



Liikunnan ja ulkoilun nettokustannukset, €/as.

	2005	06	07	08	09	10	11	12	13	14	15
Hankasalmi	40	40	36	40	41	46	48	49	42	38	38
5001-10000 as. kunnat	53	55	56	61	62	65	67	72	76	79	83
Keski-Suomi	61	69	71	78	81	87	88	91	98	96	96
Manner-Suomi	72	75	76	81	86	87	90	94	96	98	101

Kulttuuritoimen nettokustannukset, €/as.

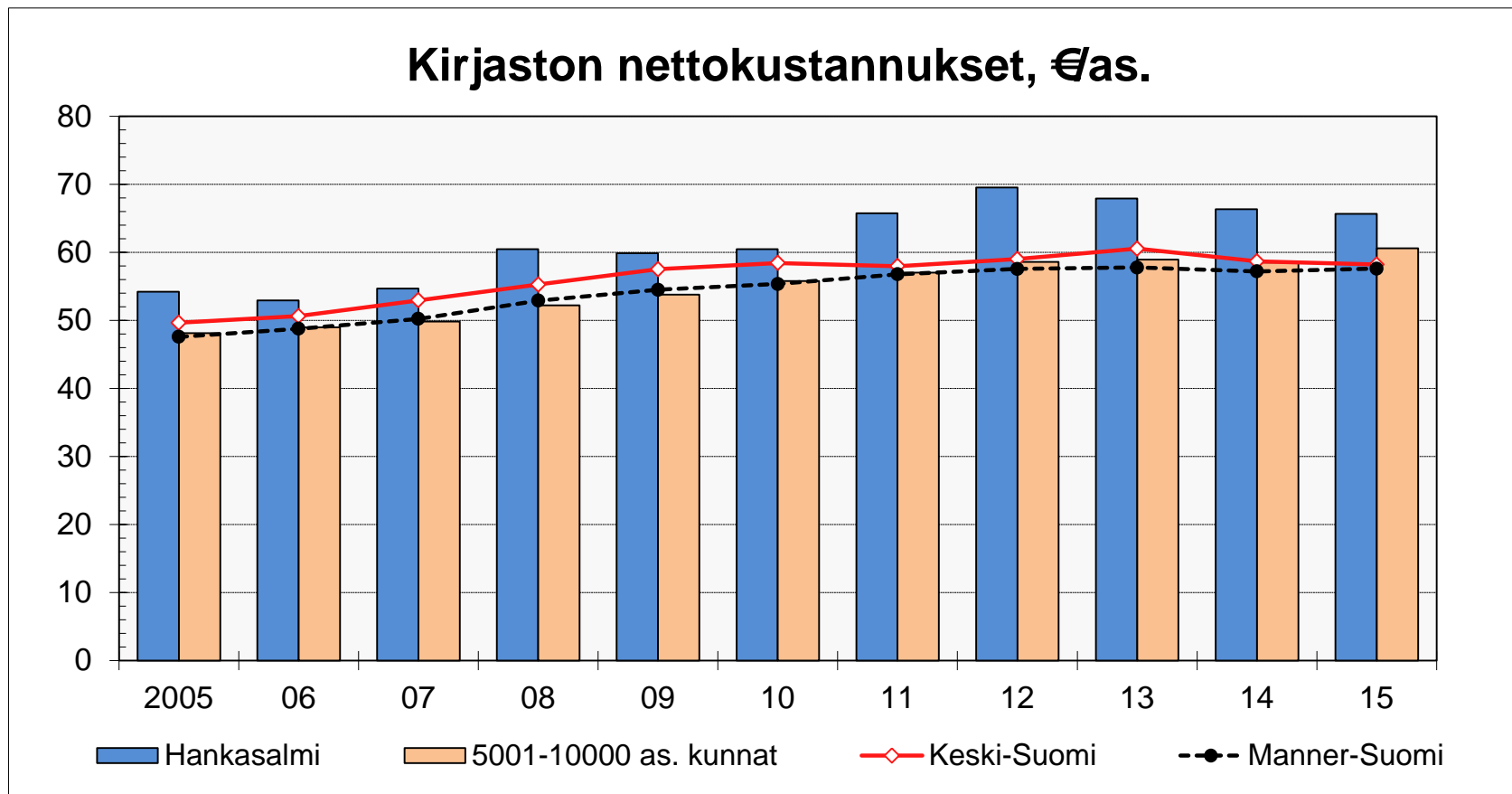


Kulttuuritoimen nettokustannukset, €/as.

	2005	06	07	08	09	10	11	12	13	14	15
Hankasalmi	81	79	77	82	80	80	90	96	87	89	92
5001-10000 as. kunnat	64	65	66	70	72	75	80	83	84	83	84
Keski-Suomi	97	95	100	106	109	112	114	117	118	116	117
Manner-Suomi	104	106	110	115	119	124	127	128	127	128	127

Tehtäväluokat: Kirjastotoimi, museo- ja näyttelytoiminta, teatteri-, tanssi- ja sirkustoiminta, musiikkitoiminta sekä muu kulttuuritoiminta.

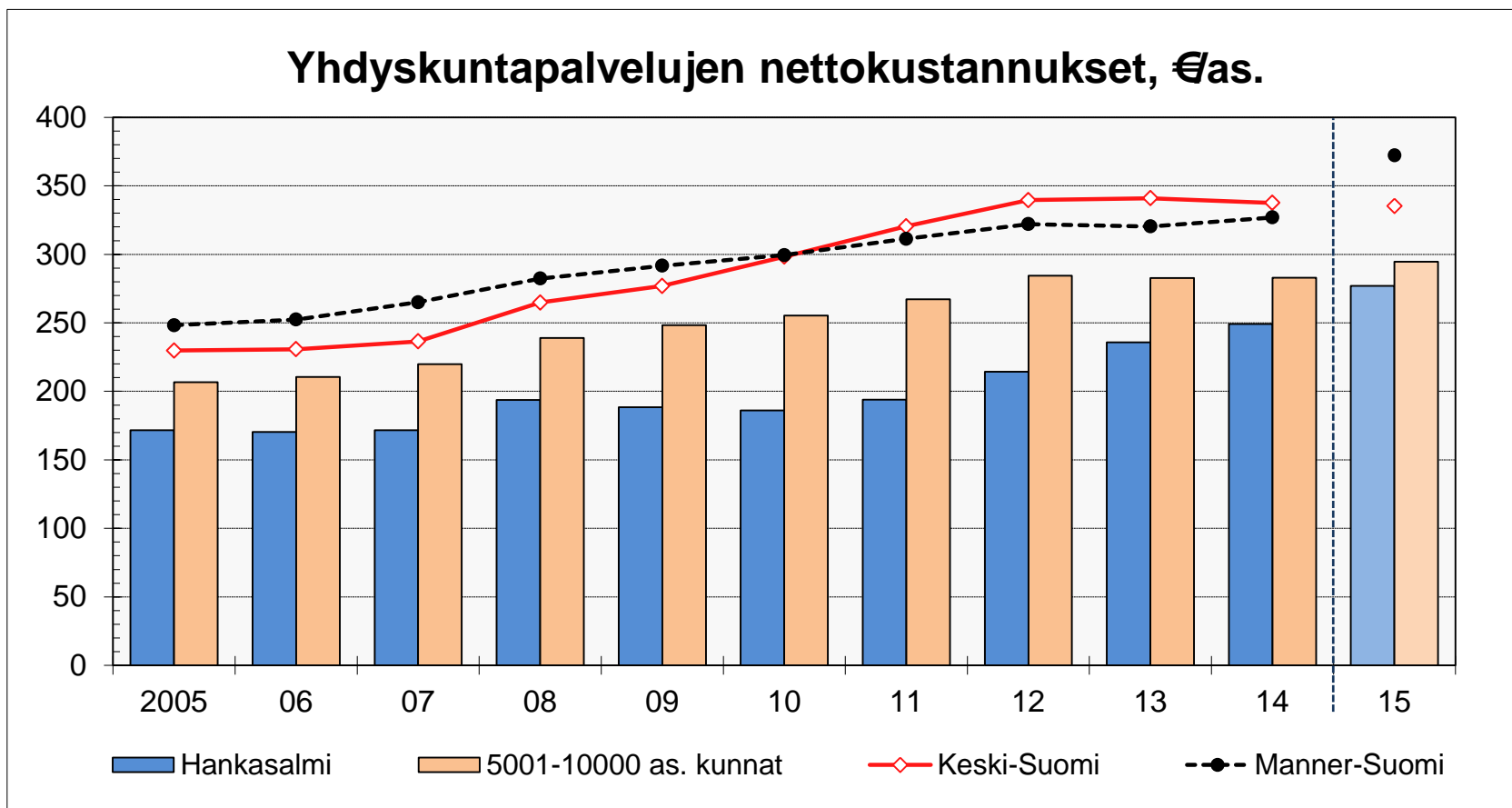
Kirjaston nettokustannukset, €/as.



Kirjaston nettokustannukset, €/as.

	2005	06	07	08	09	10	11	12	13	14	15
Hankasalmi	54	53	55	60	60	60	66	70	68	66	66
5001-10000 as. kunnat	48	49	50	52	54	56	57	59	59	59	61
Keski-Suomi	50	51	53	55	58	58	58	59	61	59	58
Manner-Suomi	48	49	50	53	54	55	57	58	58	57	58

Yhdyskuntapalvelujen nettokustannukset, €/as.



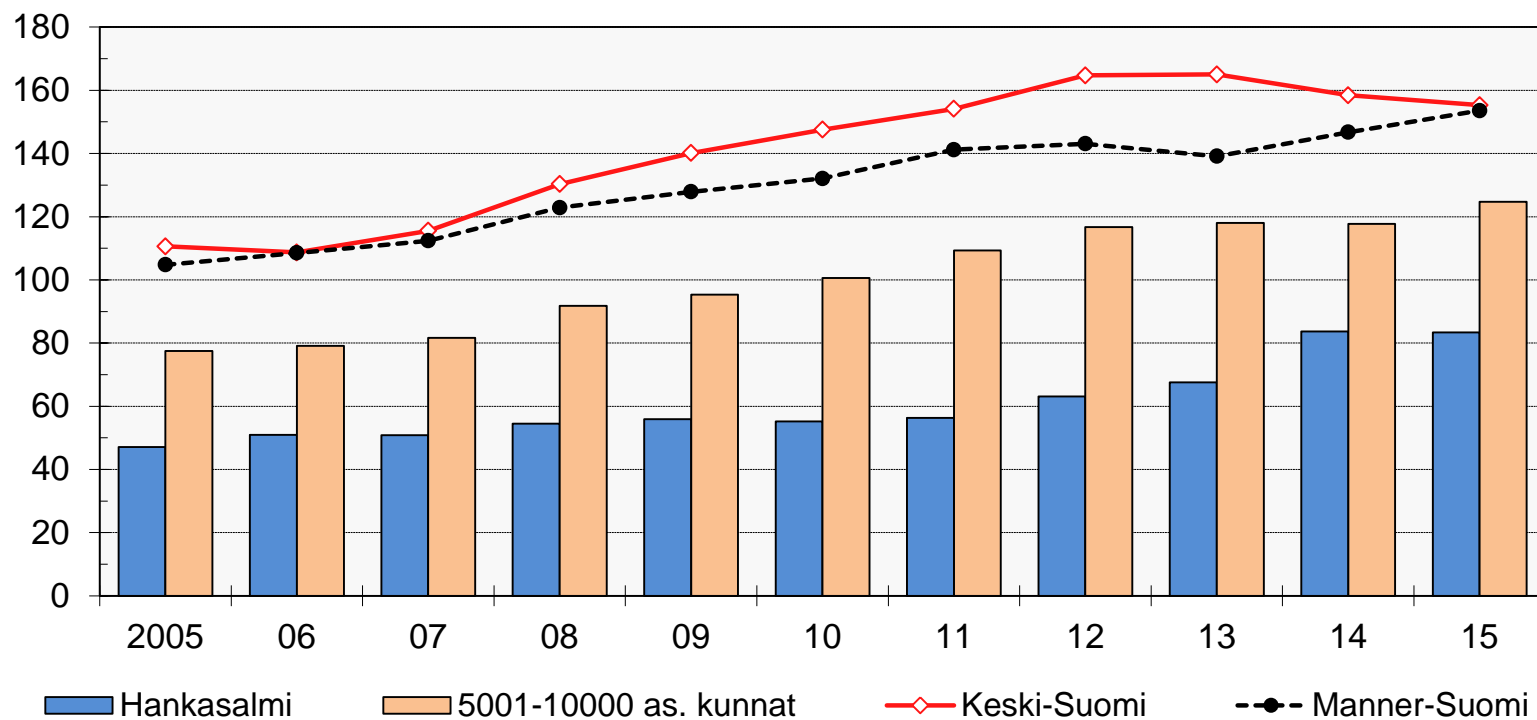
Yhdyskuntapalvelujen nettokustannukset, €/as.

	2005	06	07	08	09	10	11	12	13	14	15
Hankasalmi	172	170	172	194	188	186	194	214	236	249	277
5001-10000 as. kunnat	207	210	220	239	248	255	267	284	283	283	295
Keski-Suomi	230	231	236	265	277	298	320	340	341	338	335
Manner-Suomi	248	252	265	282	292	299	311	322	320	327	372

Vuosina 2004-2014 Tehtäväluokat yhdyskuntasuunnittelu, rakennusvalvonta, ympäristön huolto, liikenneväylät, puistot ja yleiset alueet sekä palo- ja Vuonna 2015 lisäksi tehtäväluokat vesihuolto, jätehuolto, energiahuolto ja joukkoliikenne. Sisältää vuonna 2015 myös kuntien liikelaitokset.

elastustoimi.

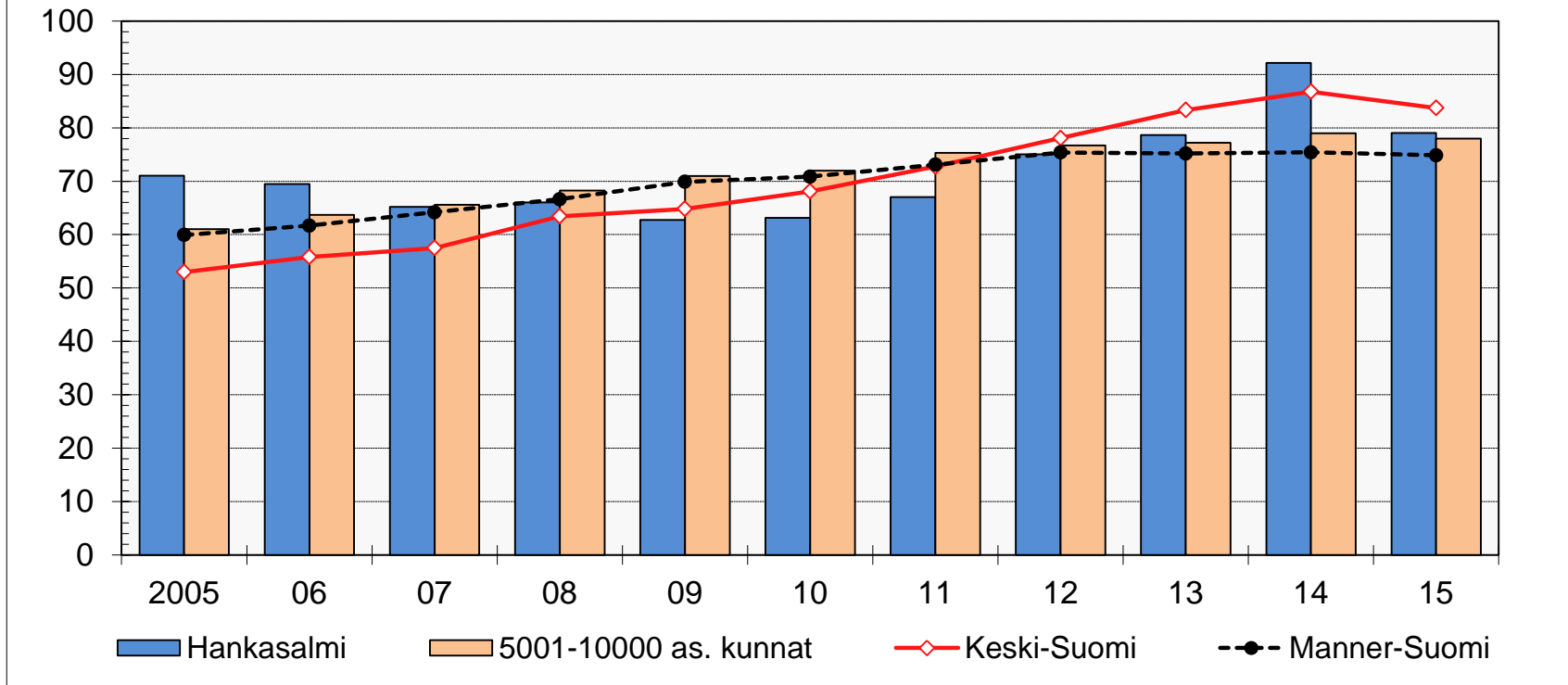
Liikenneväylien nettokustannukset, €/as.



Liikenneväylien nettokustannukset, €/as.

	2005	06	07	08	09	10	11	12	13	14	15
Hankasalmi	47	51	51	54	56	55	56	63	68	84	83
5001-10000 as. kunnat	77	79	82	92	95	101	109	117	118	118	125
Keski-Suomi	111	109	115	130	140	148	154	165	165	158	155
Manner-Suomi	105	109	112	123	128	132	141	143	139	147	154

Palo- ja pelastustoimen nettokustannukset, €/as.



Palo- ja pelastustoimen nettokustannukset, €/as.

	2005	06	07	08	09	10	11	12	13	14	15
Hankasalmi	71	69	65	66	63	63	67	75	79	92	79
5001-10000 as. kunnat	61	64	66	68	71	72	75	77	77	79	78
Keski-Suomi	53	56	57	63	65	68	73	78	83	87	84
Manner-Suomi	60	62	64	67	70	71	73	75	75	75	75