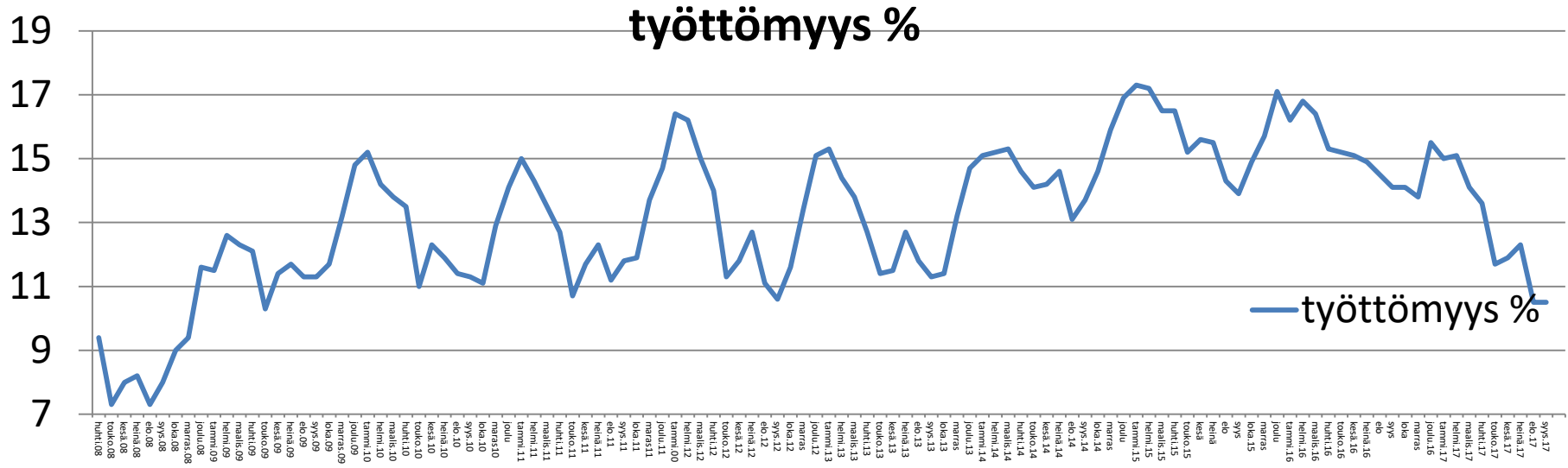
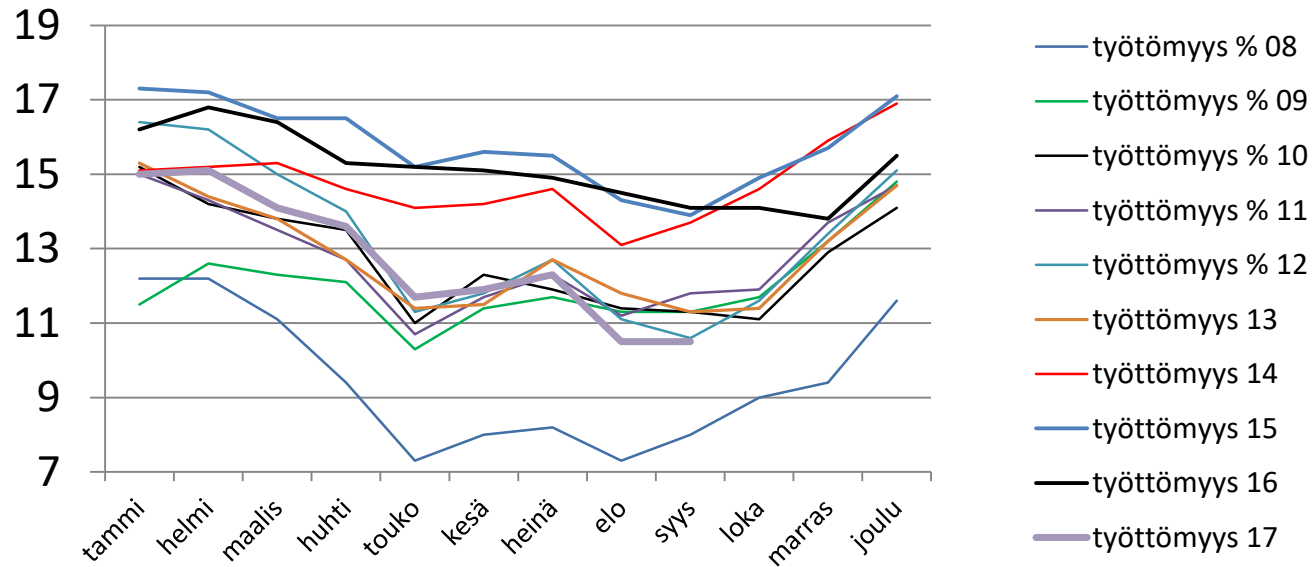


# Työttömyyden kehityksestä 2017 (syyskuu 2017)

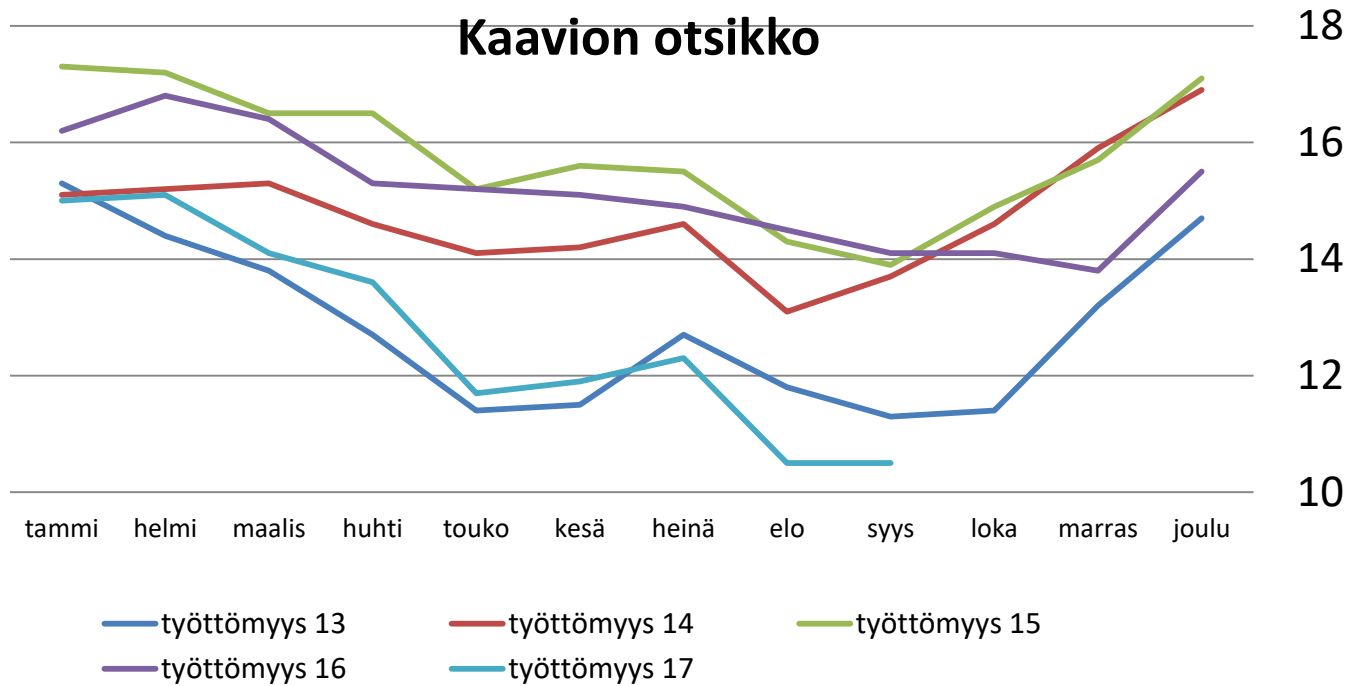
# Työttömyyden kehitys



# vertailten 07-13 ja paksummin 14-15



# vertailun 13-14-15-16



# Työttömyys paranemassa oikeasti?

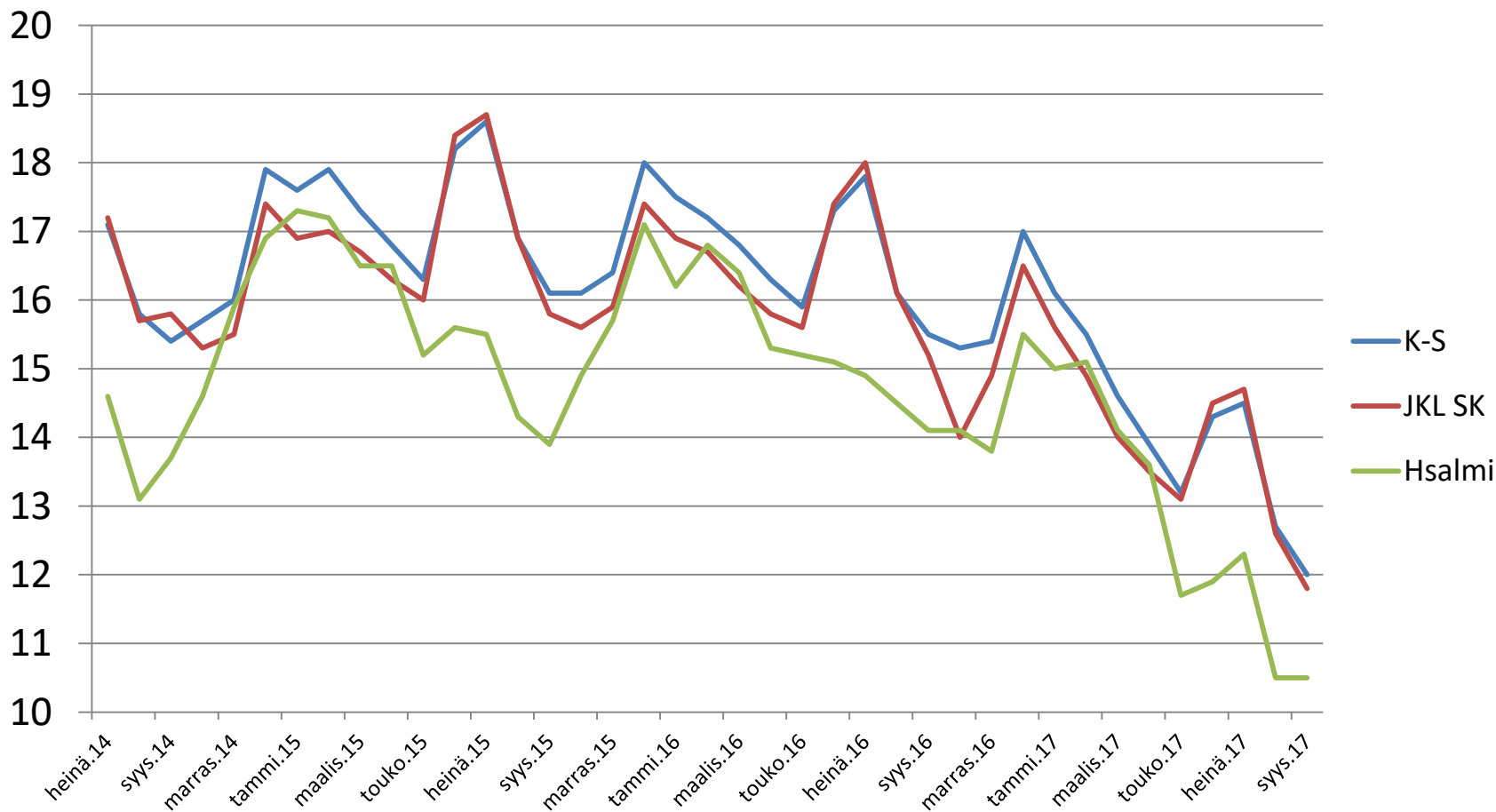
Tilanne oli koko vuoden 2012 siis heikko, vuonna 2013 palattiin tavallaan 2011 tasolle. Vuosi 2014 oli erittäin huolestuttava, vuosi 2015 ei kuitenkaan huonontunut enää ja 2016 lupaili pientä kohenemaa, joka nyt ainakin näyttäisi toteutuvan

JKL seutu **11,8** (elo 13,5; heinä 15,8; kesä 14,4;touko 13,1; huhti13,5; maalis 14; helmi 14,9 tammi 15,6 jouluku 16,5; marras 14,9; loka 14,0; syys 15,2; elo 16,1; heinä 18,0; kesä 17,4; touko 15,6;huhti16,2; maalis16,2; helmi 16,7; tammi 16,9; jouluku 18,2, marras, 15,9;loka 15,6, syys 15,8;elo 16,9; heinä 18,7;kesä 18,4; touko 16, huhti 16,3; maalis 16,7; helmi 17; tammi 16,9; jouluku 17,4; marras 15,5,; loka 15,3; syys 15,8; elo 15,7 heinä 17,2; kesä 17; touko 15,1; huhti 15,3; maalis 15,7, helmi 15,9; tammi , 16,1; jouluku, 16,5;marras 14,4 ;loka; 13,7 syys 13,6; elo 14,0; heinä 15,4; kesä 14,9; )

K-S **12,0**(elo 12,7: heinä 14,5; kesä 14,3; touko 13,2; huhti 13,9; maalis; 14,6; helmi 15,5; tammi 16,1;jouluku 17; marras 15,4; loka 15,3; syys 15,5;elo 16,1; heinä 17,8; kesä 17,3; touko 15,9; huhti 16,3; maalis 16,8;helmi 17,2;tammi 17,5; jouluku 18; marras 17,5; syys ja loka16,1: elo 16,9;heinä 18,6;kesä 18,2; touko 16,3; huhti 16,8; maalis 17,3; helmi 17,9; tammi 17,6 ; jouluku17,9; marras 16; loka 15,7; syys 15,4; elo 15,8; heinä 17,1; kesä 16,8; touko 15,2; huhti 15,7; maalis 16,3;helmi 16,6; tammi 16,8; jouluku 16,9;marras14,9; loka 14,1; syys 14,1;elo 14,2; heinä 15,3; kesä 14,7; touko 13,3; huhti 13,9)

**me 10,5**elo-syys (heinä 12,3; kesä 11,9;touko 11,7; huhti 13,6, maali 14,1 helmi 15,1; tammí 15; oulu 15,5; marras 13,8loka-syys 14,1; elo 14,5; heinä 14,9;kesä 15,1; touko 15,2; huhti 15,3; maalis 16,4; helmi 16,8; tammi 16,2; jouluku17,1, marras 15,7; loka 14,9; syys 13,9; elo 14,3; heinä 15,5; kesä 15,6; touko 15,2; huhti ja maalis 16,5; helmi 17,2; tammi 17,3; jouluku 16,9;marras 15,9; loka 14,6; syys, 13,7; elo 13,1; heinä 14,6; kesä 14,2; touko 14,1; huhti 14,6; maalis 15,3; helmi 15,2; tammi 15,1; jouluku 14,7;marras 13,2; loka 11,4; syys 11,3; elo 11,8; heinä 12,7; kesä 11,5; touko 11,4; huhti 12,7; maalis 13,8; helmi 14,4; tammi 15,3; jouluku 15,1; marras 13,4 loka 11,6 syys 10,6; elo 11,1;heinä 12,7; kesä 11,8; touko 11,3; huhti 14)

# Ja taulukkona edellinen kalvo



# Työttömyyden taso nyt yllättäväkin

- **Vuonna 2014 ei edes normaali kevään-kesän vuosirytmäi toteutunut – vaan tilanne heikkeni selvästi, pelkona oli jopa 18 % taso joulukuun lopussa --- se onneksi nyt vältettiin, vuosi 2016 oli hivenen aiempia parempi ja tämä vuosi näyttää todella lupaavalta**
- Jo pari vuotta olen kirjoittanut ”Onneksi meille ei näillä näkymin edelleenkään kuitenkaan tule ns. omaa lisäpiikkiä työttömyyden kasvuun, vaan hajallaan töissä oleva väestö, yrittäjien runsas määrä ja nettopendelöinti (ja sekin usealle eri työllistäjälle) tasoittaa kehityskulkua – onnistui tasoittamaan niin, että missään vaiheessa emme painuneet osan Keski-Suomesta yli 20 %:n työttömyyteen
- Syksyllä 2013 kirjoitin ”**Nyt kun muissa kunnissa kesästä 2013 tilanne on heikentynyt, ei meillä vielä tilanne ole heikentynyt, mutta väkisin muun seudun ongelmat heijastuvat kohta meillekin**” – niinkin siis on käynyt → toisaalta JKL:n seutukunnan paraneva tilanne tukee heti meitä, kuten nyt nähdään. Meillä ei kunnan sisällä isoja muutoksia, elämme seutukunnan kehityksen myötä. Toki itsekin voimme vaikuttaa!
- **Nyt kehitys näyttää hyvältä ja heijastuu heti meihin**

# Muistetaan yhä – työllisyys ei ole aivan omissa käsissämme

- On rehellistä muistaa siis, että 05 – 08 parantunut tilanne ei johtunut vain kunnan omien työpaikkojen määrän kasvusta
- Parantunut tilanne aiheutui osin nettopendelöinnin kasvusta ja Jyväskylä on ehdottomasti tärkein alue. Siinä missä seuraamme Hankasalmen yrityksiä (kunta voi omilla toimillaan hieman vaikuttaa) – joudumme seuraamaan koko maan ja JKL:n kehitystä (emme voi niihin suuresti vaikuttaa), **kun arvioimme työllisyyden kehitystä – ja JKL:ssä kehityksen olisi siis kohennuttava! Niin onneksi siis nyt tapahtuu**
- Tämä vuosi voisi olla käänne parempaan ja siltä nyt vahvasti näyttää
- HYVIN OLEMME KUITENKIN KOKO AJAN TILANNETTA HOITANEET HANKASALMELLA,



- **Meillä 21 kpl** (elo 20; heinä 23; kesä 27; touko 26; huhti 23; maalis 21; 23; tammi 28; jouluku 30; marras 27; loka 28; syys 19; elo 23; heinä 26; kesä 28; touko 27; huhti 25; maalis 28; helmi 31; tammi 28; jouluku 33; marras 25; loka 25; syys 20; elo 26; heinä 30; kesä 26; touko 20; huhti 21; maalis 25; helmi 36; tammi 31; jouluku 32; marras 26; loka, syys ja elo 28; kesä ja heinä 30; touko 23; huhti 23; maalis 20; helmi 21; tammi, 25; ) **alle 25 v. työtöntä** – eli nuorten kohdalla vuoden vaihteessa hälyttävien tilanne – mutta aiempiin vuosiin peilaten ei poikkeavaa nyt vuonna 2017 kuitenkaan
- **Meillä nyt 36** (elo 30; heinä 38; kesä 35; touko 37; huhti 40; maalis 42; helmi 45; tammi 42; jouluku 44; marras 41; loka 44; syys 48; kesä-elokuu 49; touko 46; huhti 47; maalis 49; helmi 46; tammi 41; jouluku 49; marras 48; loka 42; syys 46; elo 47; heinä 55; kesä 48; touko 49; huhti 56; maalis 52; helmi 53; tammi 51; jouluku 55; marras 51; loka ja syys 50; elo 47; heinä 55, kesä 56; touko 48; huhti 52; maalis 51; helmi 55; tammi 59; ) **vajaakuntoista työtöntä / tai uusi määrittelmä vammais tai pitkäaikaissairaita** – kova haaste – eivät siis katoa mihinkään noin vain, mutta ollaan pystytty hyvin työllistämäänkin ja pystytään siis yhä paremmin!
- **pitkäaikaistyöttöminä olleita nyt 63** (elo 64; heinä 70; kesä 68; touko 76; huhti 81; maalis 101; helmi 110; tammi 117; jouluku 116; marras 115; loka 118; syys 112; elo 113; heinä 112; kesä 118; touko 123; huhti 120; maalis ja helmi 114; tammi 111, jouluku 110, marras 107; loka 98; syys 99; elo 104; heinä 95; kesä 96; touko 99; huhti 95; maalis 93; helmi 91; tammi ja jouluku 82; marras 78; loka ja syys 71, elo 68; heinä 70; kesä 64; touko 70; huhti 73; maalis 73; helmi 70; tammi 73;) eli noin 30 % **työttömistämme** → tilanne oli välillä määrällisesti hurja ja tästä suorat kulut kunnalla suurimmat – juuri tähän on pyritty kuntouttavalla vaikuttamaan! 16 kuukautta putkeen määrä oli yli 100 henkilöä – aiemmin ei määrä ollut edes yli 100, vaikka työttömyys on ollut yhtä korkealla viime vuodet!!! – nykyinen taso siihen nähden hieno, mutta haasteita on edessä yhä – muutos kuitenkin merkittävä
- **kaikkiaan nyt 226** (elo 225; heinä 263; kesä 255; touko 250; huhti 292; maalis 302; helmi 324; tammi 338; jouluku 349; marras 312; loka-syys 319; elo 328; heinä 336; kesä 340; touko ja huhti 342; maalis 366; helmi 375; tammi 363; jouluku 385, marras 353; loka 335; syys 314; elo 322; heinä 350; kesä 351; touko 342; huhti-maalisku 372, helmi 388; tammi 391; jouluku 387; marras 364; loka 333; syys 314; elo 299; heinä 333; kesä 324; touko 322; huhti 335; maalis 350; helmi 347; tammi 346; jouluku 344; marras 308; loka 267; syys 263; elo 276; heinä 297; kesä 268; touko 267; huhti 296; maalis 322; helmi 335; tammi 356; ) **työtöntä**
- **yli 50-vuotiaita työttömiä 121** (elo 117; heinä 137; kesä 124; touko 136; huhti 154; maalis 155; helmi 171; tammi 185; jouluku 179; marras-loku 170; syys 173; elo 175; heinä 173; kesä 176; touko 177; huhti 176; maalis 186; helmi 193; tammi 184; jouluku 197; marras 186; loka 179; syys 164; elo 154; heinä 163; kesä 166; touko 170; huhti 196; maalis 197; helmi 198; tammi 204; jouluku 186; marras 184; loka 161; syys 153; elo 145; heinä 154; kesä 148; touko 155; huhti 175; maalis 178; helmi 171; tammi 169; jouluku 163; marras 146; loka 132; syys 128; elo 134; heinä 135; kesä 127; touko 129; huhti 150; maalis 159; helmi 166; tammi 167; ), **eli noin 50 % työttömistämme** – tilanteen heikkeneminen koskettaa aina yli 50 v. työttömiä ja paraneminen taas heitä hitaiten usein – nyt ollaan menty hyvään suuntaan