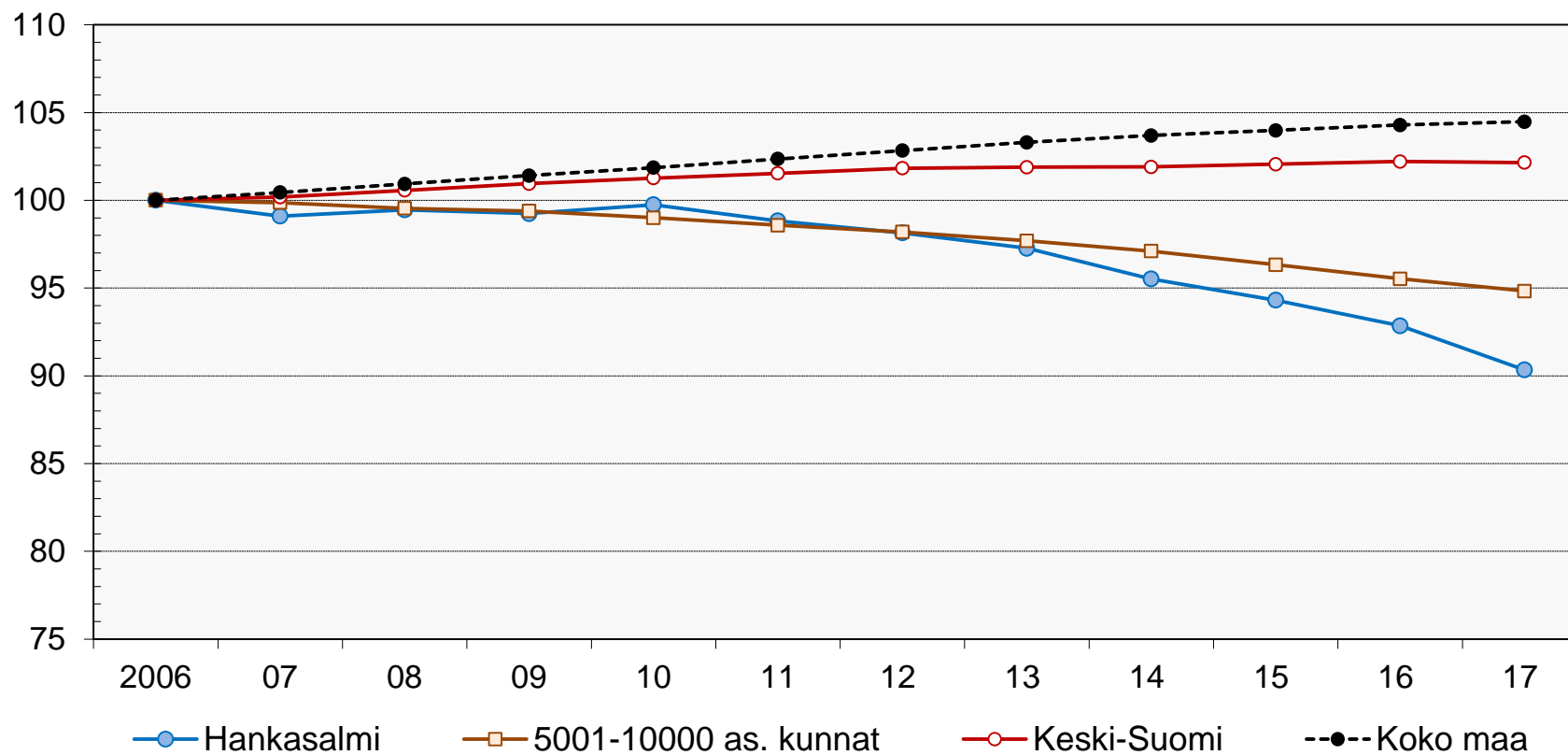


## Asukasluku indeksoituna (2006=100)



Asukasluku ind.	2006	07	08	09	10	11	12	13	14	15	16	17
Hankasalmi	100,0	99,1	99,5	99,2	99,7	98,8	98,1	97,3	95,5	94,3	92,9	90,3
5001-10000 as. kunnat	100,0	99,9	99,5	99,4	99,0	98,6	98,2	97,7	97,1	96,3	95,5	94,8
Keski-Suomi	100,0	100,2	100,6	101,0	101,3	101,5	101,8	101,9	101,9	102,1	102,2	102,2
Koko maa	100,0	100,4	100,9	101,4	101,9	102,4	102,8	103,3	103,7	104,0	104,3	104,5

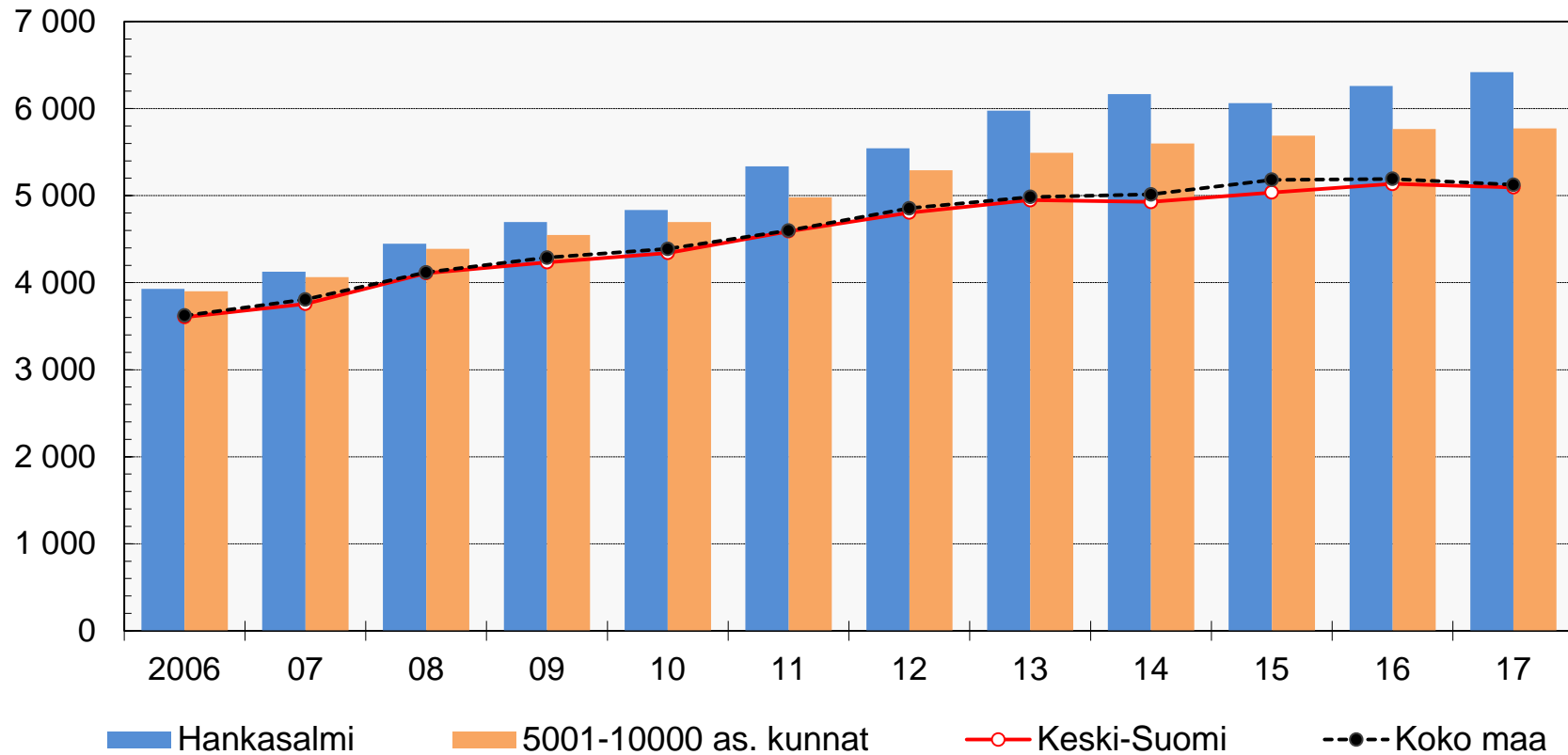
## Kuntien tuloslaskelma vuonna 2017, €/asukas

		Hankasalmi	5001-10000 as. kunnat	Keski-Suomi	Koko maa
Asukasluku 31.12.2017		5 019	553 090	276 031	5 513 130
<b>Tuloslaskelman erä:</b>					
Toimintatuotot	+	1 163	1 138	1 384	1 304
Valmistus om. käyttöön ym.	+/-	0	2	3	74
Toimintakulut	-	7 582	6 912	6 482	6 503
<b>Toimintakate</b>	<b>=</b>	<b>-6 420</b>	<b>-5 771</b>	<b>-5 095</b>	<b>-5 125</b>
Verotulot	+	3 049	3 625	3 562	4 090
Valtionosuudet	+	3 811	2 629	1 938	1 549
Korkotuotot	+	0	11	39	45
Korkokulut	-	14	25	28	31
Muut rahoituserät, netto	+/-	29	45	31	68
<b>Vuosikate</b>	<b>=</b>	<b>456</b>	<b>514</b>	<b>446</b>	<b>596</b>
Poistot ja arvonalentumiset	-	314	347	401	400
Satunnaiset tuotot	+	0	36	1	28
Satunnaiset kulut	-	0	2	4	5
<b>Tilikauden tulos</b>	<b>=</b>	<b>141</b>	<b>201</b>	<b>43</b>	<b>218</b>
Tilinpäätössiirrot	+/-	4	-16	7	-4
<b>Tilikauden yli-/alijäämä</b>	<b>=</b>	<b>146</b>	<b>185</b>	<b>50</b>	<b>215</b>

## Kuntien rahoituslaskelma vuonna 2017, €/asukas

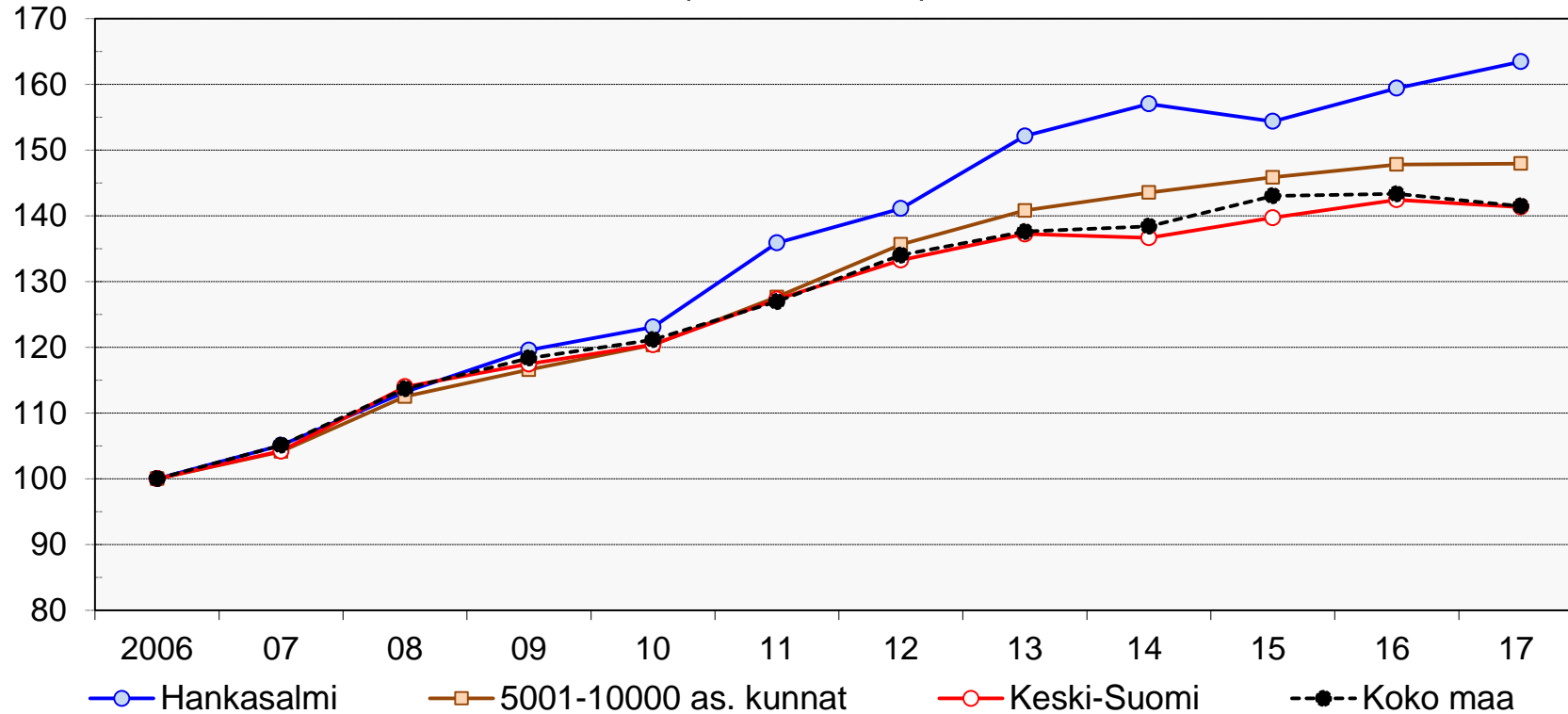
		5001-10000 as.		Keski-Suomi	Koko maa
		Hankasalmi	kunnat		
Asukasluku 31.12.2017		5 019	553 090	276 031	5 513 130
<b>Toiminnan rahavirta</b>					
Vuosikate	+/-	456	514	446	596
Satunnaiset erät, netto	+/-	0	34	-3	22
Tulorahoituksen korjauserät, netto	+/-	-56	-52	-83	-99
<b>Investointien rahavirta</b>					
Investointimenot	-	371	599	434	635
Rahoitusosuudet investointeihin	+	5	22	12	25
Investointihyödykkeiden luovutustulot	+	67	104	135	177
<b>Toiminnan ja investointien rahavirta</b>	<b>=</b>	<b>101</b>	<b>22</b>	<b>73</b>	<b>86</b>
<b>Rahoituksen rahavirta</b>					
Antolainojen muutokset	+/-	2	-9	6	-12
Pitkäaikaisten lainojen lisäys	+	339	399	345	308
Pitkäaikaisten lainojen vähennys	-	103	317	410	336
Lyhytaikaisten lainojen muutos	+/-	0	-10	-22	31
Muut muutokset	+/-	-257	-25	31	31
<b>Rahoituksen rahavirta</b>	<b>=</b>	<b>-19</b>	<b>39</b>	<b>-50</b>	<b>22</b>
<b>Rahavarojen muutos</b>	<b>=</b>	<b>81</b>	<b>61</b>	<b>23</b>	<b>108</b>
Rahavarat 31.12.2017		632	579	399	949

## Toimintakate (itseisarvo), €/as.



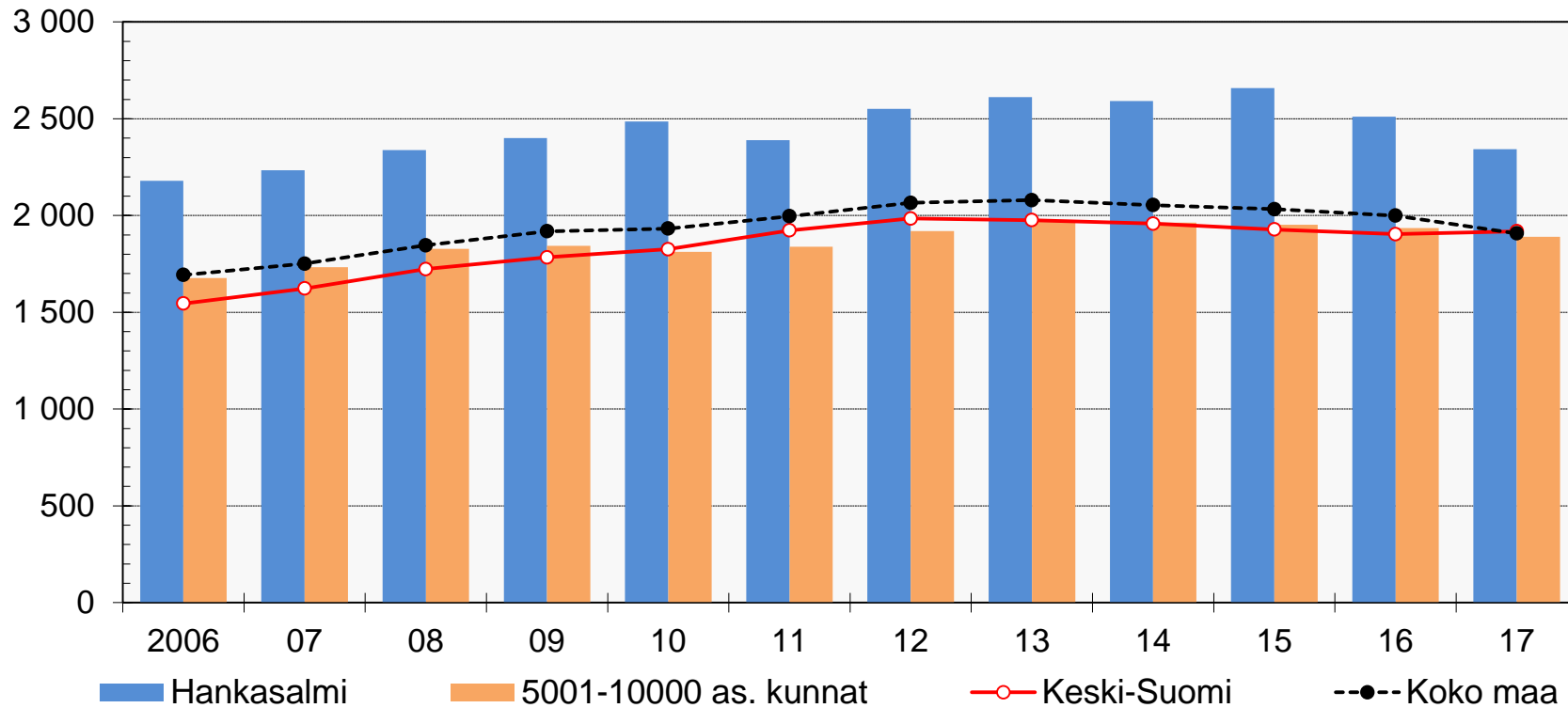
Toimintakate, €/as.	2006	07	08	09	10	11	12	13	14	15	16	17
Hankasalmi	3 928	4 127	4 446	4 697	4 834	5 337	5 542	5 976	6 168	6 063	6 261	6 420
5001-10000 as. kunnat	3 901	4 062	4 389	4 548	4 695	4 980	5 292	5 493	5 600	5 690	5 767	5 771
Keski-Suomi	3 605	3 757	4 110	4 234	4 341	4 589	4 805	4 948	4 927	5 037	5 136	5 095
Koko maa	3 622	3 807	4 118	4 287	4 388	4 599	4 855	4 984	5 013	5 181	5 192	5 125

## Toimintakate asukasta kohti indeksoituna, (2006=100)



Toimintakate ind.	2006	07	08	09	10	11	12	13	14	15	16	17
Hankasalmi	100,0	105,1	113,2	119,6	123,1	135,9	141,1	152,1	157,0	154,4	159,4	163,4
5001-10000 as. kunnat	100,0	104,1	112,5	116,6	120,3	127,6	135,7	140,8	143,5	145,9	147,8	147,9
Keski-Suomi	100,0	104,2	114,0	117,4	120,4	127,3	133,3	137,2	136,7	139,7	142,4	141,3
Koko maa	100,0	105,1	113,7	118,4	121,1	127,0	134,0	137,6	138,4	143,0	143,3	141,5

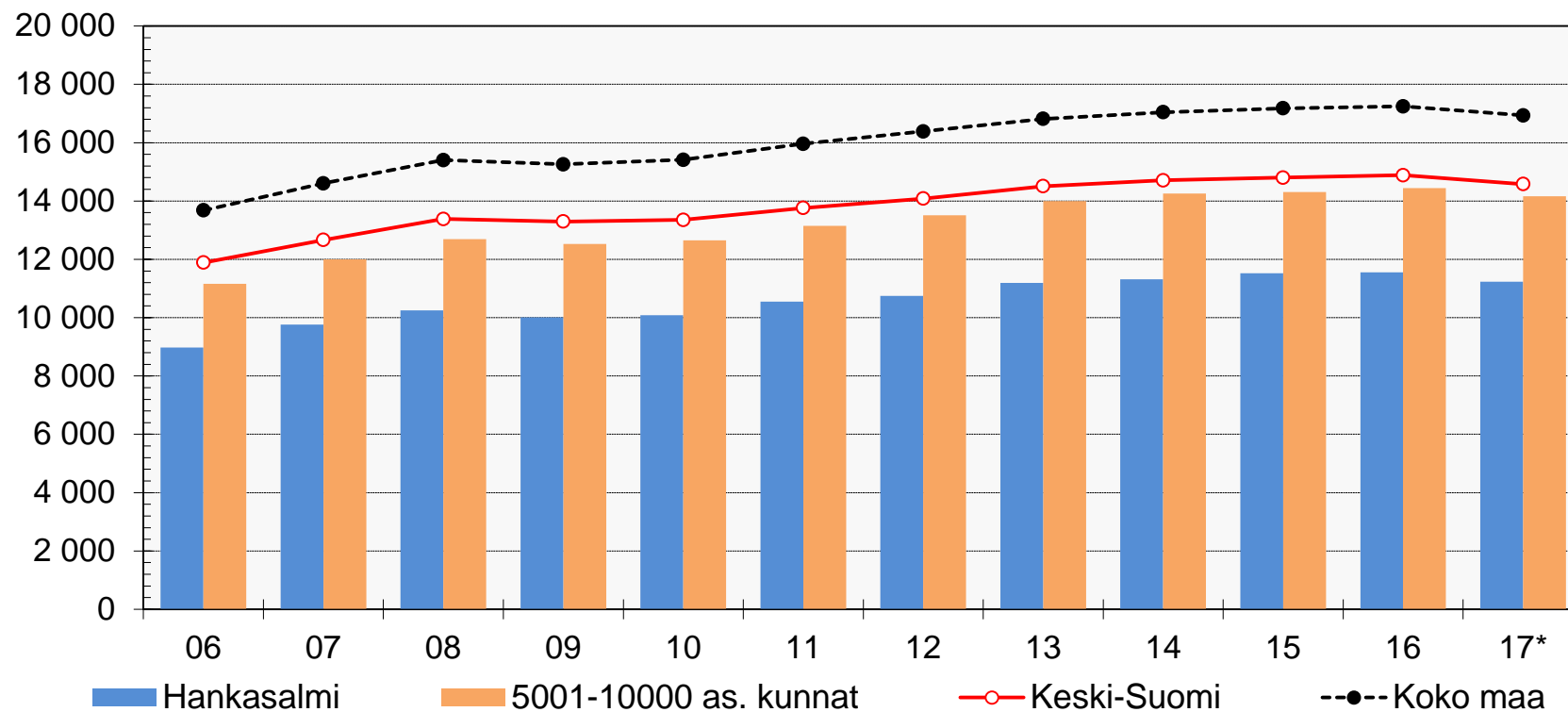
## Käyttötalouden palkat, €/as.



### Käyttötalouden palkat, €/as.

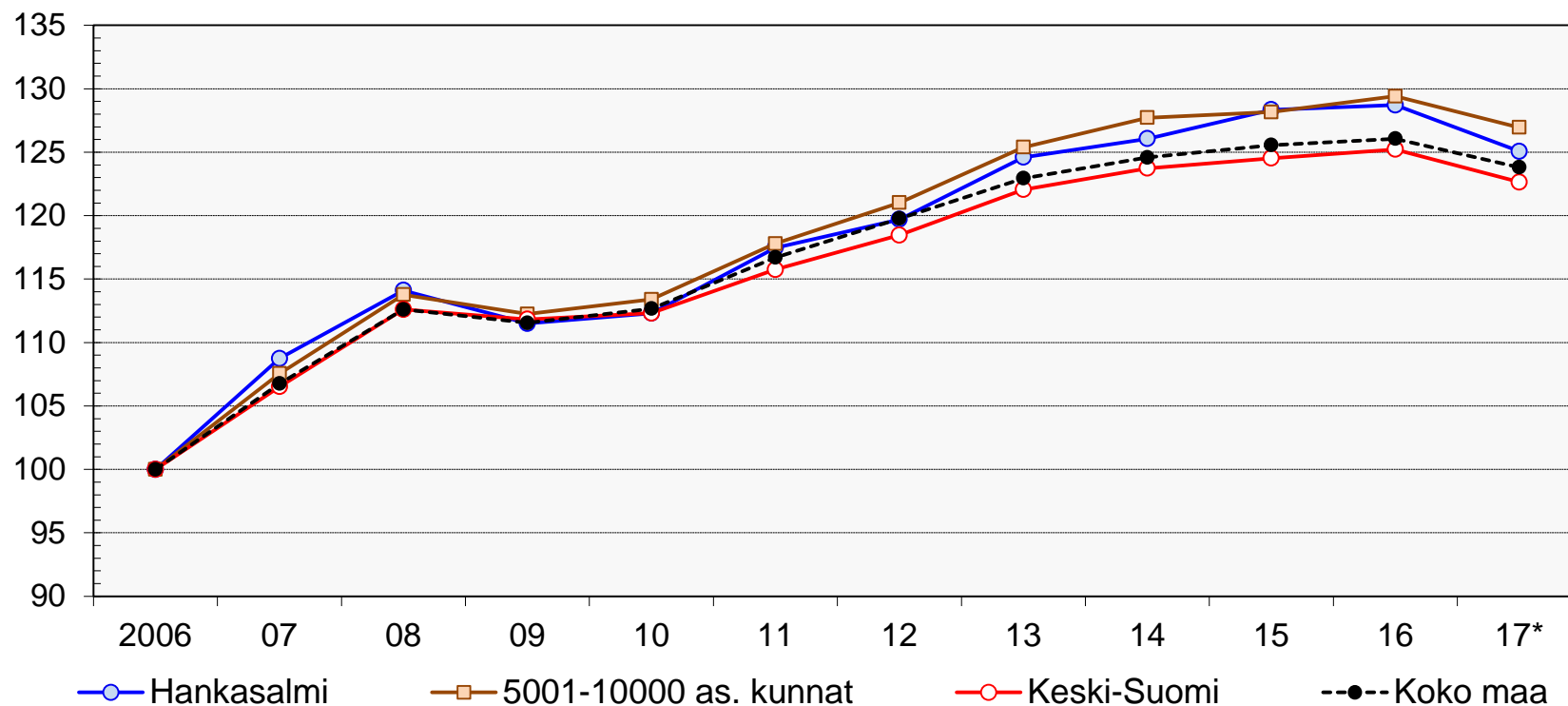
	2006	07	08	09	10	11	12	13	14	15	16	17
Hankasalmi	2 179	2 233	2 339	2 400	2 486	2 389	2 551	2 611	2 591	2 658	2 511	2 343
5001-10000 as. kunnat	1 676	1 733	1 828	1 843	1 813	1 839	1 920	1 968	1 963	1 953	1 935	1 890
Keski-Suomi	1 546	1 623	1 723	1 784	1 826	1 923	1 985	1 976	1 958	1 928	1 904	1 919
Koko maa	1 693	1 751	1 846	1 918	1 932	1 996	2 066	2 080	2 054	2 033	2 000	1 908

## Maksuunpantua kunnallisveroa vastaavat verotettavat tulot, €/as.



Verotettavat tulot, €/as.	06	07	08	09	10	11	12	13	14	15	16	17*
Hankasalmi	8 978	9 763	10 245	10 011	10 083	10 546	10 747	11 187	11 319	11 523	11 556	11 228
5001-10000 as. kunnat	11 160	12 002	12 697	12 527	12 656	13 146	13 507	13 994	14 254	14 304	14 443	14 168
Keski-Suomi	11 888	12 663	13 386	13 294	13 352	13 760	14 082	14 510	14 709	14 804	14 886	14 579
Koko maa	13 680	14 605	15 404	15 260	15 413	15 964	16 385	16 819	17 043	17 177	17 245	16 936

## Maksuunpantua kunnallisveroa vastaavat verotettavat tulot (€/as.) indeksoituna, 2006=100

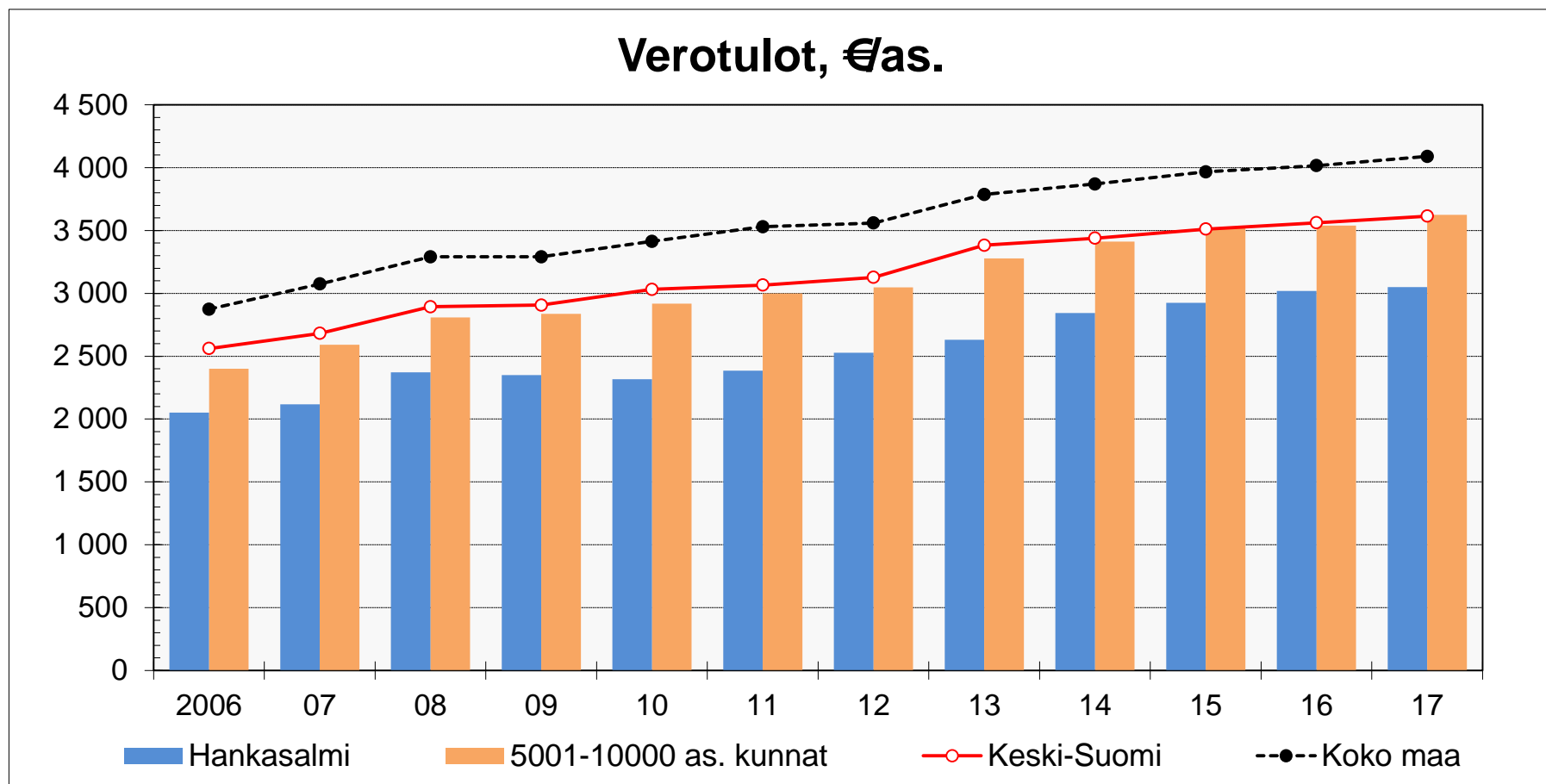


### Verotettavat tulot (€/as.) indeksoituina

	2006	07	08	09	10	11	12	13	14	15	16	17*
Hankasalmi	100,0	108,7	114,1	111,5	112,3	117,5	119,7	124,6	126,1	128,3	128,7	125,1
5001-10000 as. kunnat	100,0	107,5	113,8	112,2	113,4	117,8	121,0	125,4	127,7	128,2	129,4	127,0
Keski-Suomi	100,0	106,5	112,6	111,8	112,3	115,8	118,5	122,1	123,7	124,5	125,2	122,6
Koko maa	100,0	106,8	112,6	111,5	112,7	116,7	119,8	122,9	124,6	125,6	126,1	123,8



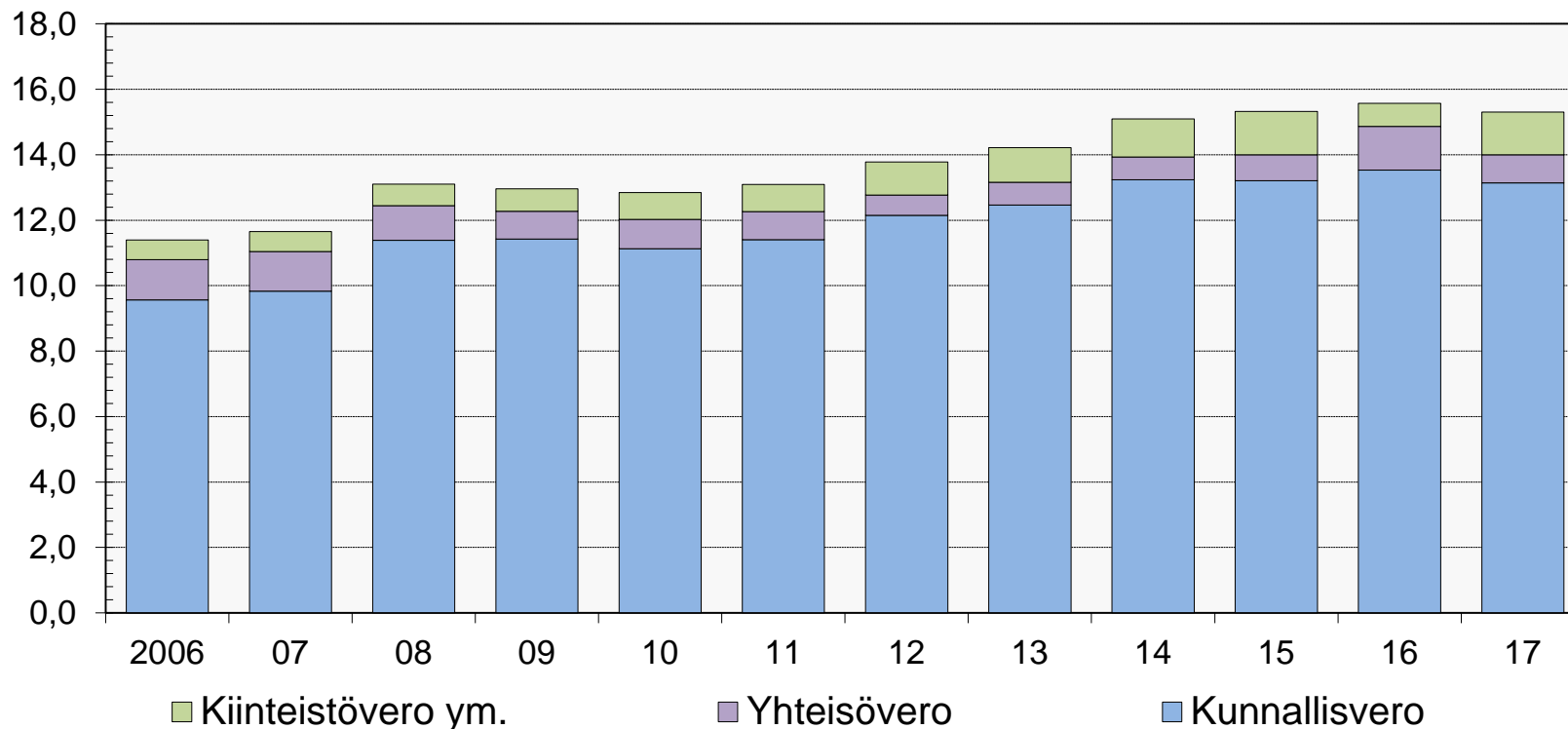
## Verotulot, €/as.



### Verotulot yhteensä, €/as.

	2006	07	08	09	10	11	12	13	14	15	16	17
Hankasalmi	2 051	2 117	2 371	2 349	2 318	2 385	2 528	2 630	2 844	2 925	3 019	3 049
5001-10000 as. kunnat	2 401	2 591	2 808	2 837	2 917	3 000	3 047	3 279	3 411	3 520	3 540	3 625
Keski-Suomi	2 561	2 682	2 894	2 907	3 032	3 065	3 127	3 383	3 439	3 511	3 562	3 615
Koko maa	2 874	3 074	3 291	3 291	3 414	3 530	3 560	3 787	3 870	3 967	4 016	4 090

## Verotulot verolajeittain, milj. € (TP:n mukaan) Hankasalmi

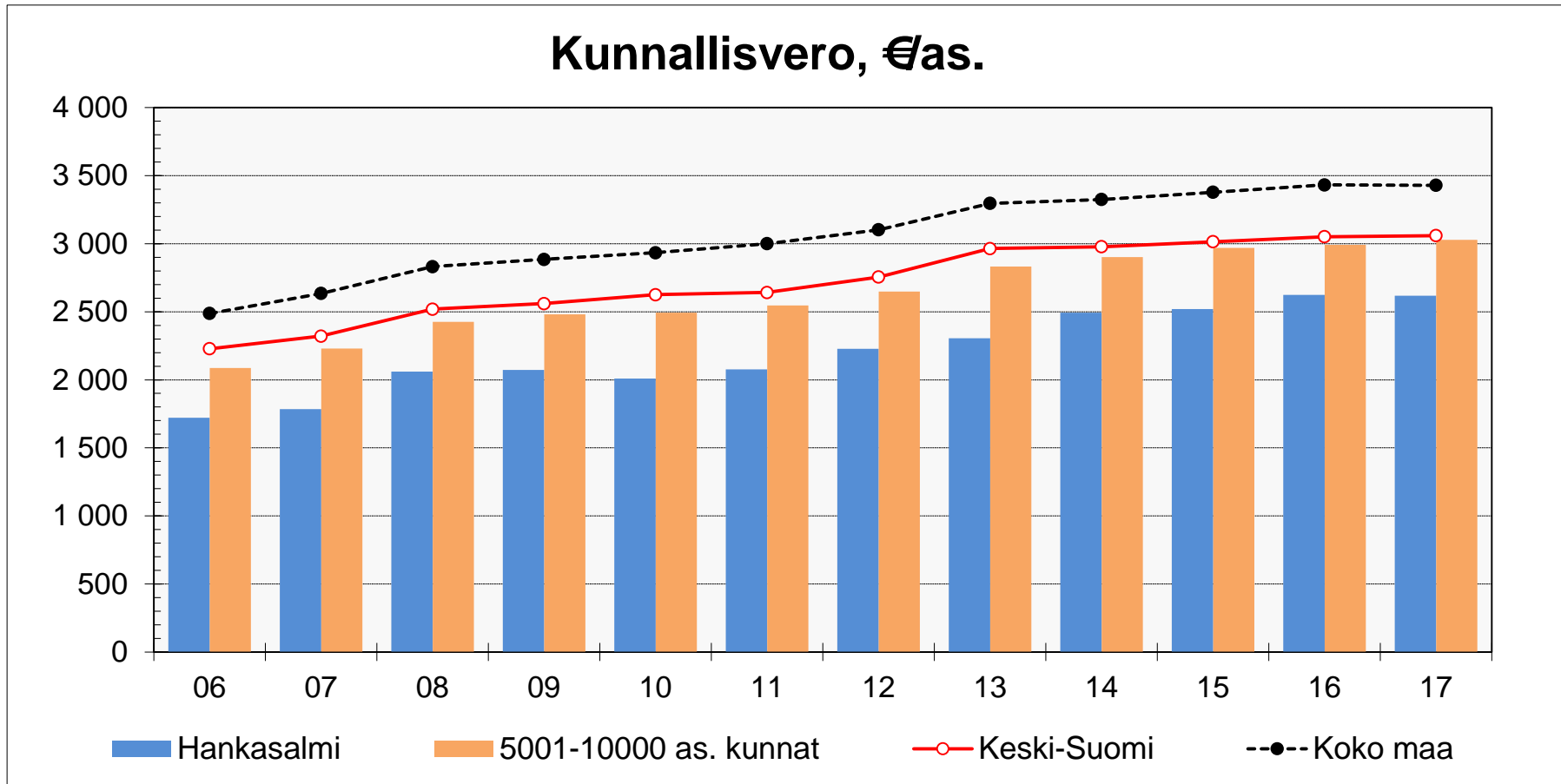


### Verotulot verolajeittain, milj. € (TP:n mukaan)

Hankasalmi	2006	07	08	09	10	11	12	13	14	15	16	17
Kunnallisvero	9,6	9,8	11,4	11,4	11,1	11,4	12,1	12,5	13,2	13,2	13,5	13,1
Yhteisövero	1,2	1,2	1,1	0,9	0,9	0,9	0,6	0,7	0,7	0,8	1,3	0,9
Kiinteistövero ym.	0,6	0,6	0,7	0,7	0,8	0,8	1,0	1,1	1,2	1,3	0,7	1,3

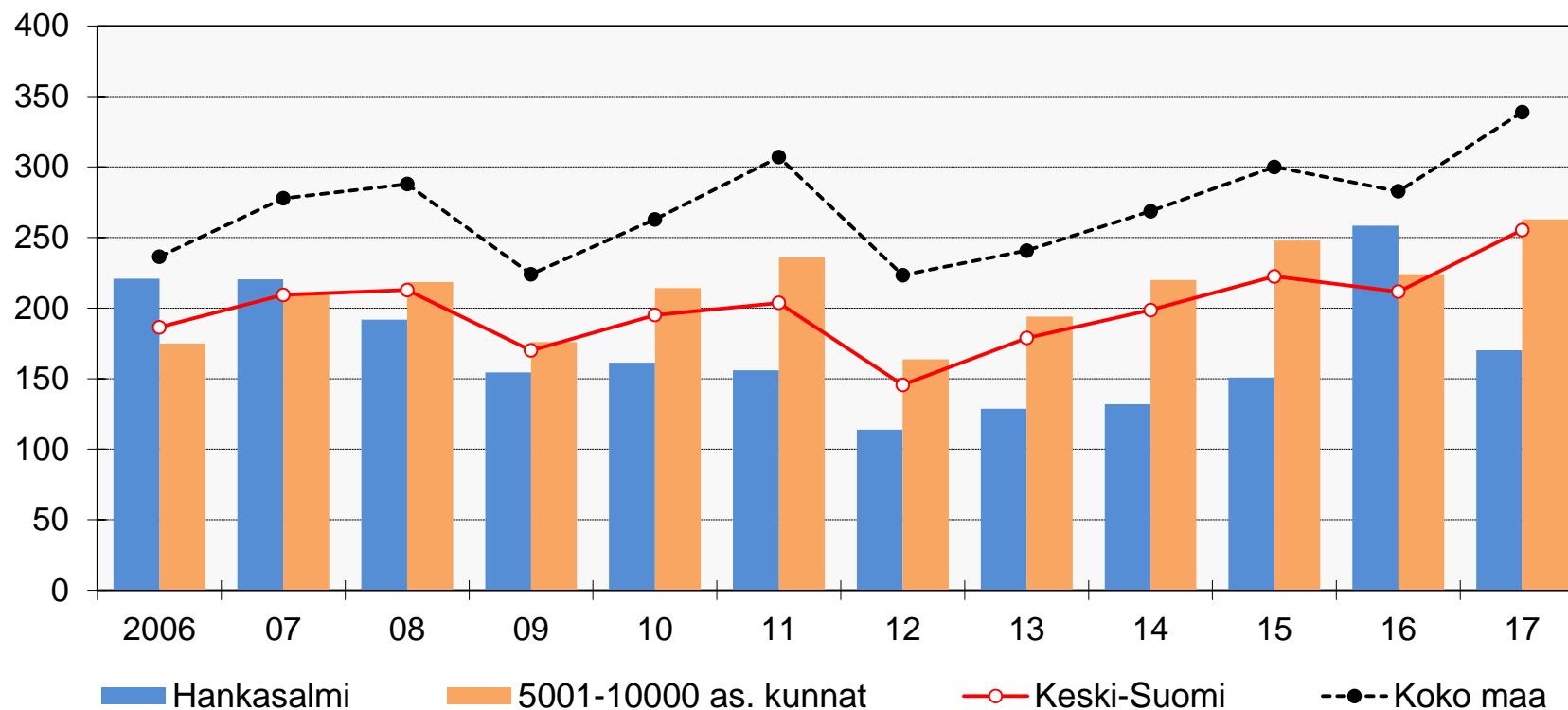
<b>Verotulot yhteensä</b>	11,4	11,7	13,1	13,0	12,8	13,1	13,8	14,2	15,1	15,3	15,6	15,3
---------------------------	------	------	------	------	------	------	------	------	------	------	------	------

## Kunnallisvero, €/as.



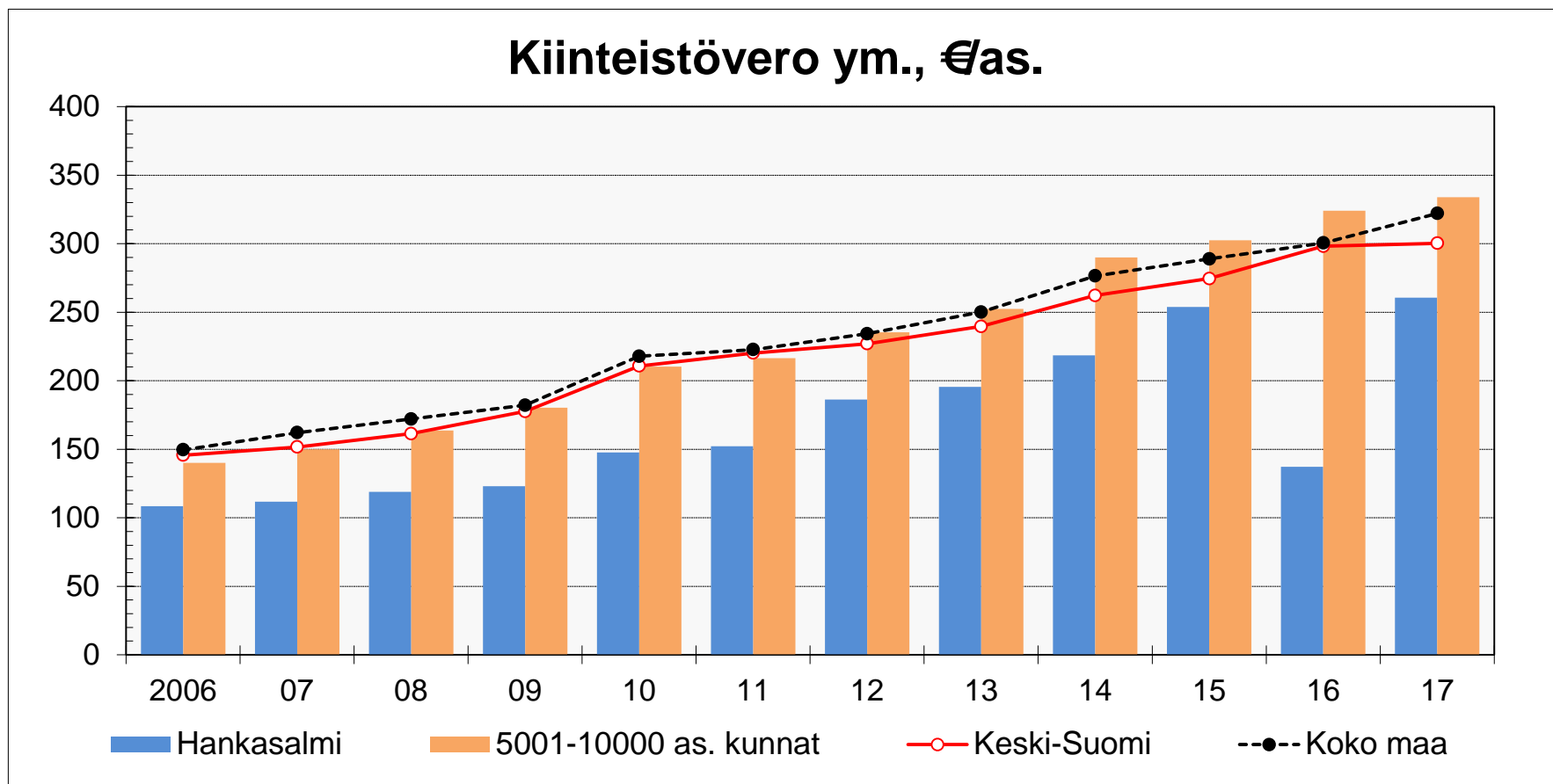
Kunnallisvero, €/as.	06	07	08	09	10	11	12	13	14	15	16	17
Hankasalmi	1 722	1 785	2 061	2 072	2 009	2 077	2 228	2 306	2 493	2 521	2 623	2 618
5001-10000 as. kunnat	2 086	2 231	2 426	2 480	2 493	2 547	2 648	2 833	2 901	2 969	2 992	3 028
Keski-Suomi	2 229	2 321	2 519	2 560	2 626	2 641	2 755	2 965	2 978	3 014	3 052	3 059
Koko maa	2 488	2 635	2 831	2 885	2 934	3 000	3 102	3 296	3 325	3 378	3 433	3 429

## Yhteisövero, €/as.



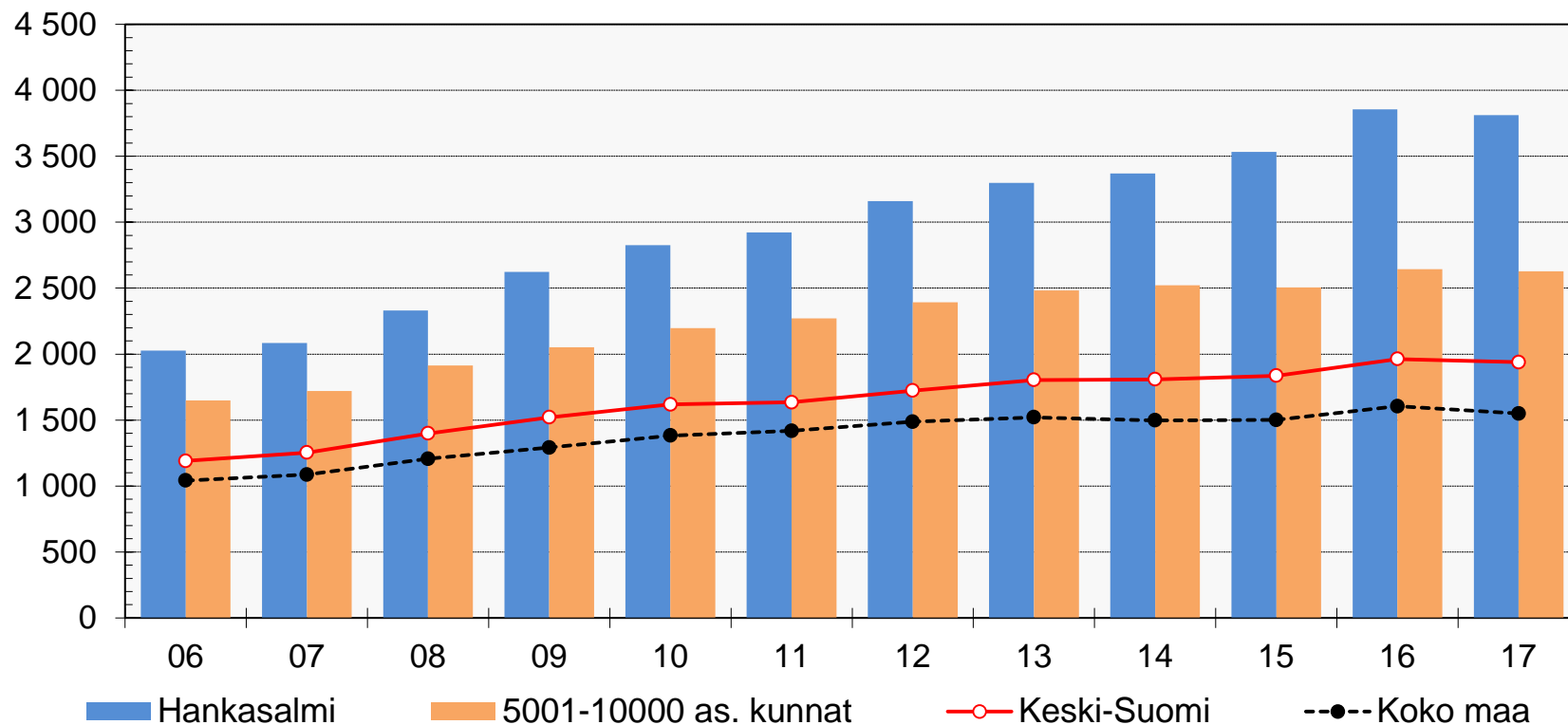
Yhteisövero, €/as.	2006	07	08	09	10	11	12	13	14	15	16	17
Hankasalmi	221	220	192	154	161	156	114	129	132	151	258	170
5001-10000 as. kunnat	175	211	218	176	214	236	164	194	220	248	224	263
Keski-Suomi	186	209	213	170	195	204	146	179	199	222	212	255
Koko maa	236	278	288	224	263	307	223	241	269	300	283	339

## Kiinteistövero ym., €/as.



Kiinteistövero ym., €/as	2006	07	08	09	10	11	12	13	14	15	16	17
Hankasalmi	108	112	119	123	148	152	186	196	219	254	137	261
5001-10000 as. kunnat	140	150	164	180	210	217	235	252	290	303	324	334
Keski-Suomi	146	152	161	178	211	220	227	240	262	275	298	300
Koko maa	150	162	172	182	218	223	234	250	276	289	300	322

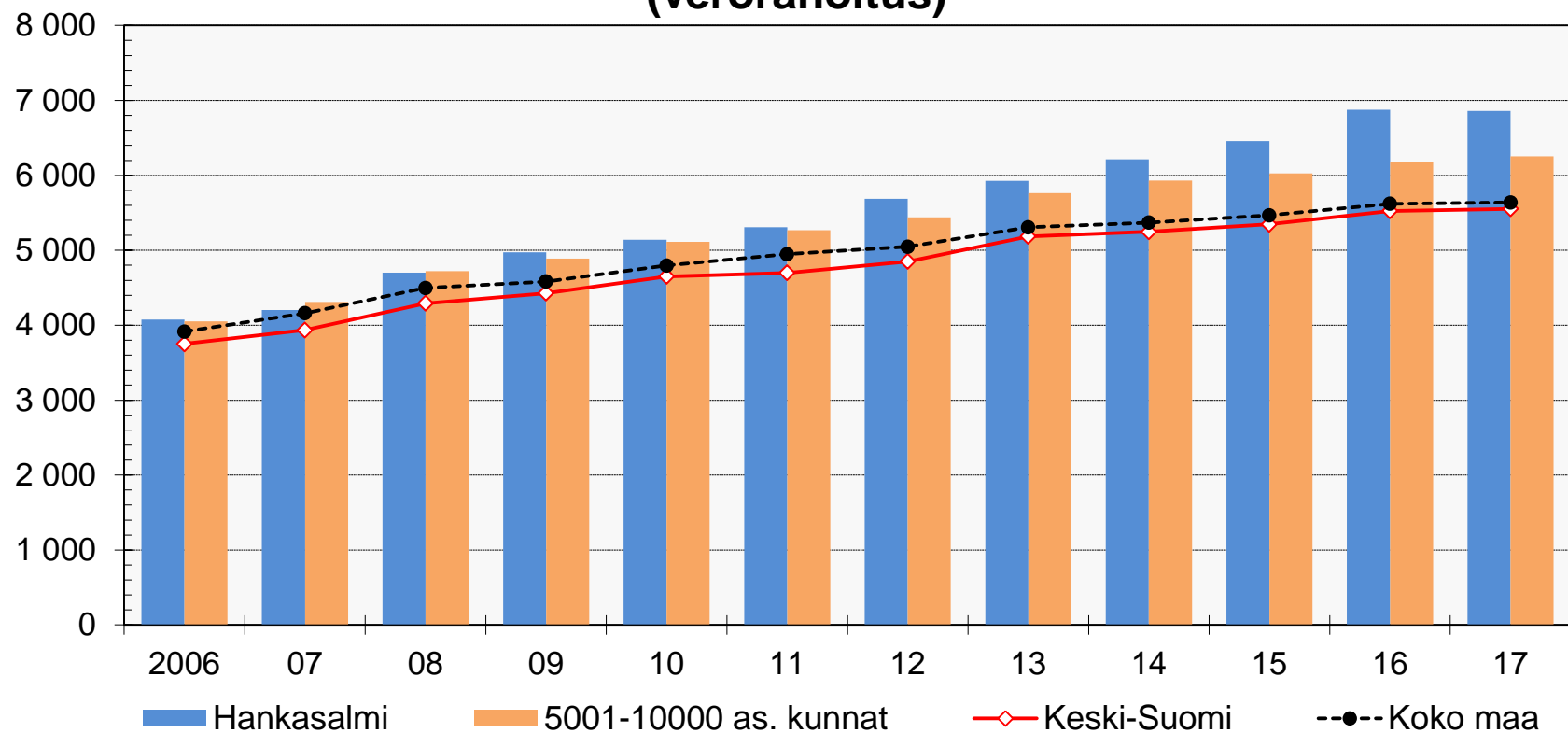
## Käyttötalouden valtionosuudet (TP), €/as.



Käyttötal. valt.os. (TP:n muk.), €/as.

	06	07	08	09	10	11	12	13	14	15	16	17
Hankasalmi	2 026	2 085	2 330	2 622	2 825	2 922	3 159	3 298	3 370	3 534	3 856	3 811
5001-10000 as. kunnat	1 649	1 721	1 914	2 051	2 197	2 270	2 393	2 482	2 522	2 506	2 643	2 629
Keski-Suomi	1 191	1 253	1 398	1 520	1 619	1 634	1 723	1 803	1 808	1 836	1 963	1 938
Koko maa	1 042	1 086	1 206	1 291	1 383	1 418	1 487	1 520	1 498	1 500	1 604	1 549

## Verotulot + käyttötalouden valtionosuudet, €/as. (verorahoitus)

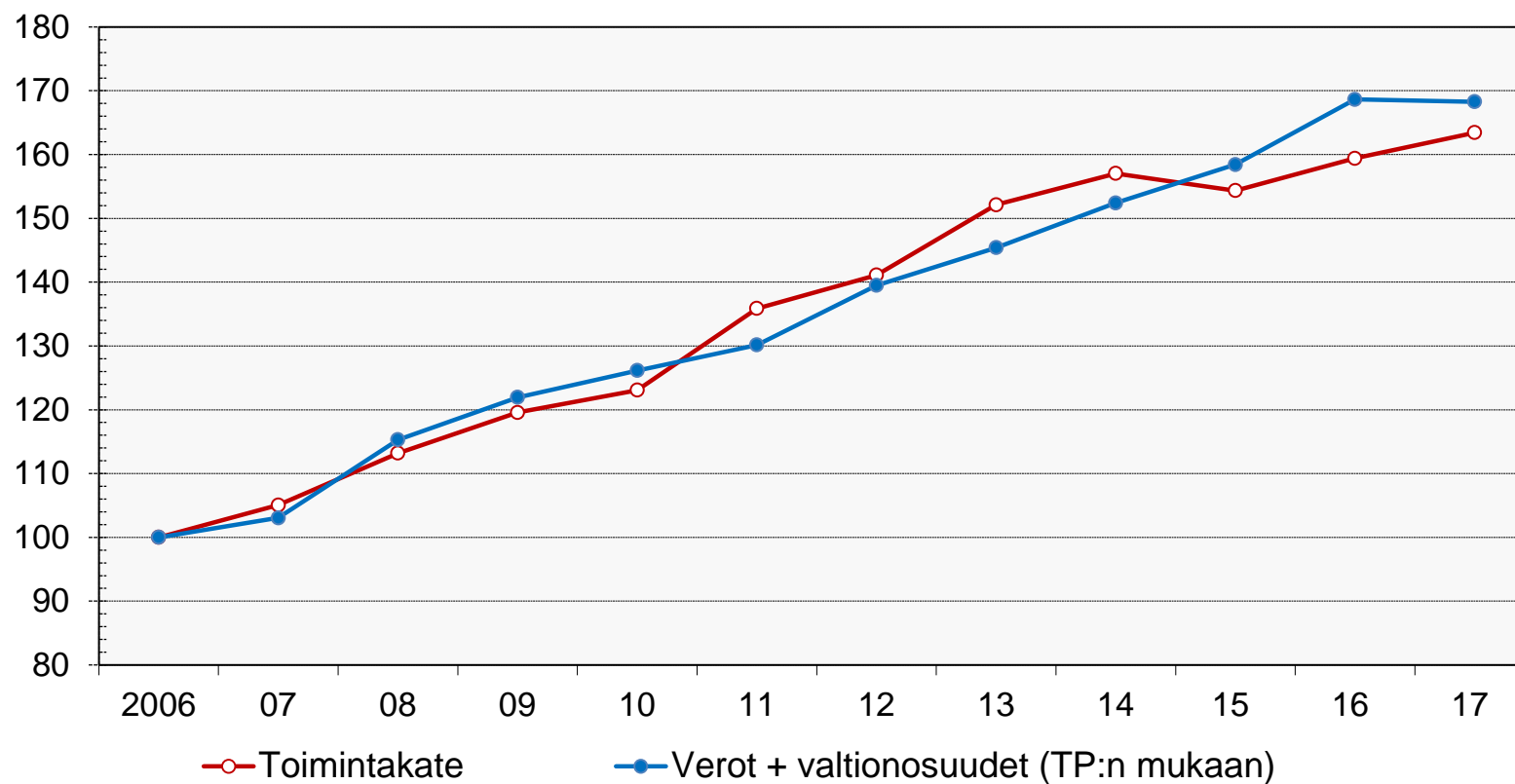


### Verotulot + valtionosuudet, €/as.

	2006	07	08	09	10	11	12	13	14	15	16	17
Hankasalmi	4 077	4 202	4 701	4 972	5 143	5 307	5 687	5 928	6 214	6 459	6 875	6 860
5001-10000 as. kunnat	4 050	4 312	4 722	4 888	5 115	5 270	5 440	5 761	5 933	6 026	6 183	6 254
Keski-Suomi	3 751	3 935	4 292	4 427	4 651	4 699	4 851	5 186	5 247	5 347	5 524	5 553
Koko maa	3 916	4 161	4 498	4 582	4 797	4 948	5 047	5 307	5 368	5 467	5 620	5 639



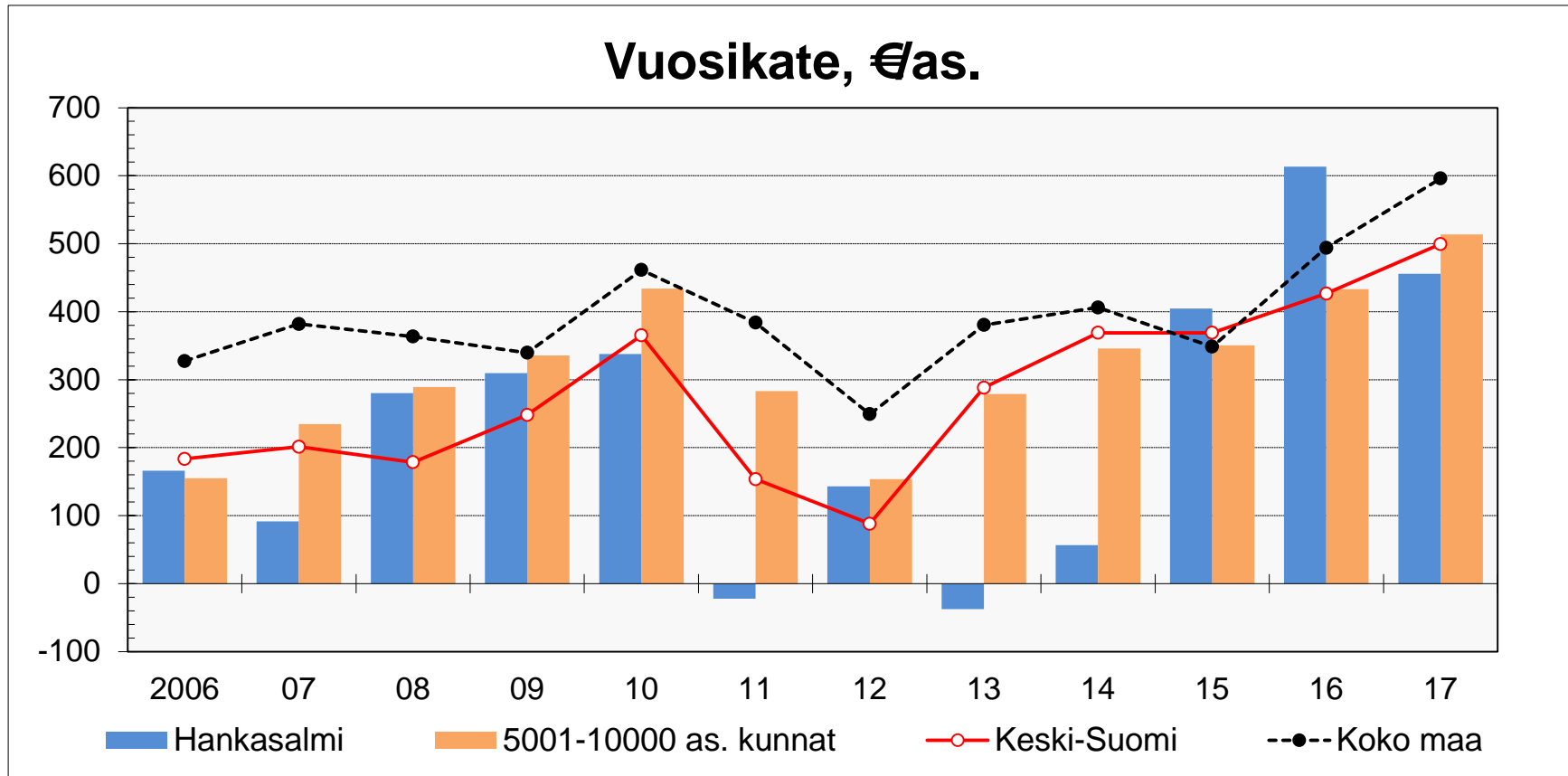
## Toimintakate ja verorahoitus (€/as.) indeksoituina, 2006=100 Hankasalmi



### Toimintakate ja verorahoitus (€/as.) indeksoituina, 2006=100

Hankasalmi	2006	07	08	09	10	11	12	13	14	15	16	17
Toimintakate	100,0	105,1	113,2	119,6	123,1	135,9	141,1	152,1	157,0	154,4	159,4	163,4
Verot + valtionosuudet (T	100,0	103,1	115,3	122,0	126,1	130,2	139,5	145,4	152,4	158,4	168,6	168,3

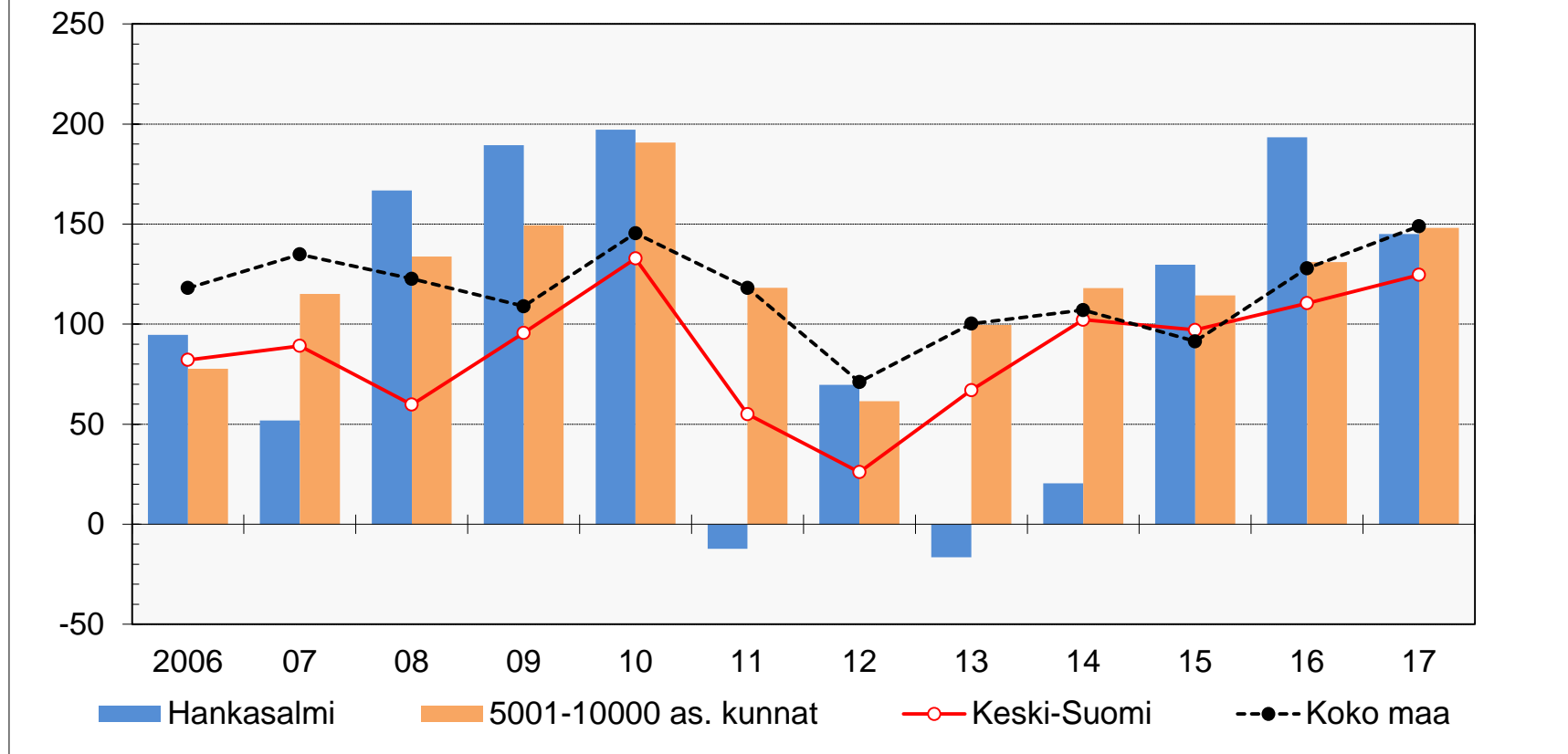
## Vuosikate, €/as.



### Vuosikate, €/as.

	2006	07	08	09	10	11	12	13	14	15	16	17
Hankasalmi	166	92	280	310	338	-22	143	-38	57	405	613	456
5001-10000 as. kunnat	155	235	289	336	434	283	154	279	346	351	433	514
Keski-Suomi	183	201	179	248	365	154	88	288	369	369	427	500
Koko maa	327	382	363	340	461	384	249	380	406	348	494	596

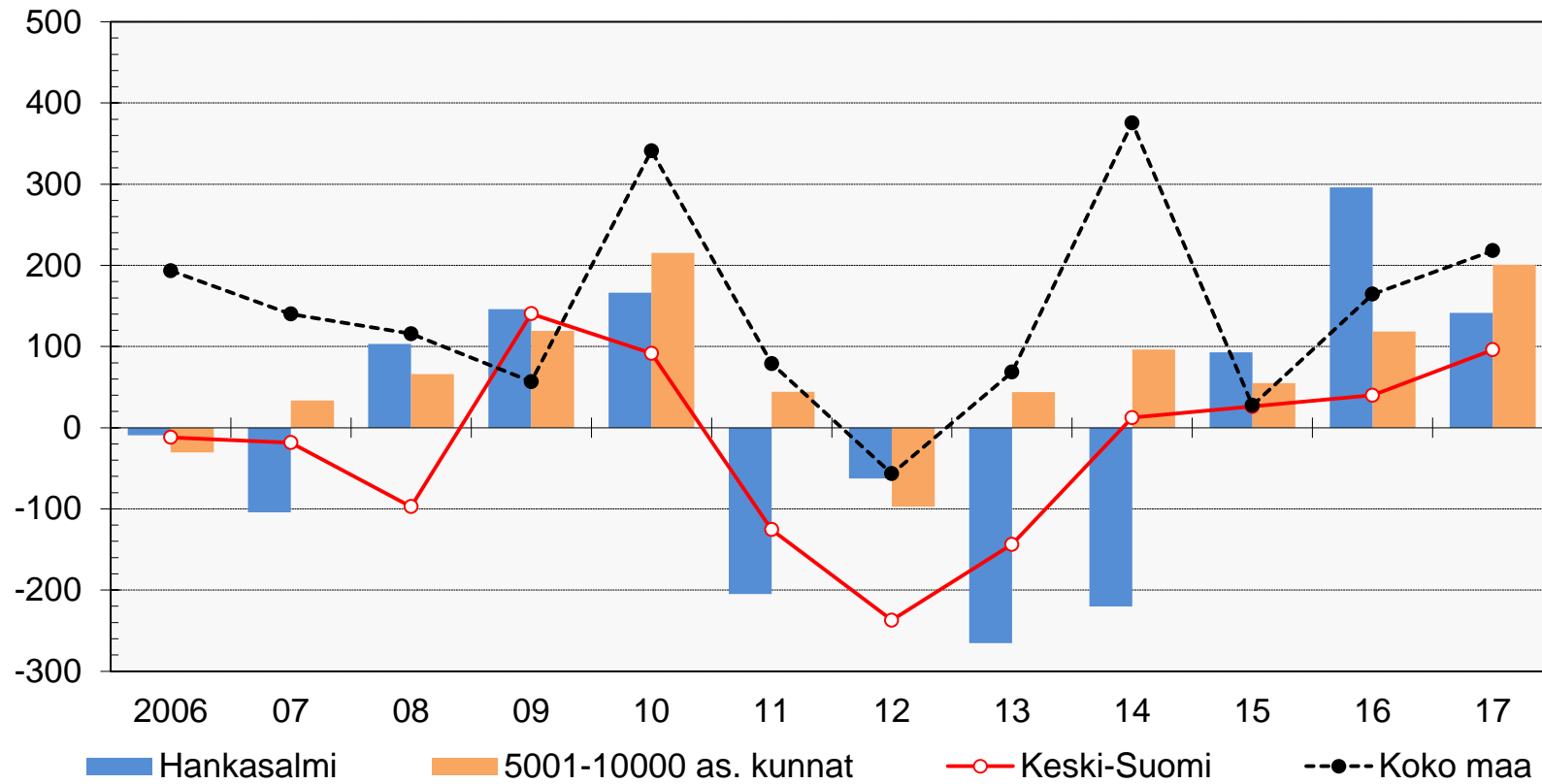
## Vuosikate %:a poistoista



### Vuosikate %:a poistoista

	2006	07	08	09	10	11	12	13	14	15	16	17
Hankasalmi	95	52	167	189	197	-12	70	-17	20	130	193	145
5001-10000 as. kunnat	78	115	134	149	191	118	61	100	118	114	131	148
Keski-Suomi	82	89	60	96	133	55	26	67	102	97	110	125
Koko maa	118	135	123	109	145	118	71	100	107	91	128	149

## Tilikauden tulos, €/as.

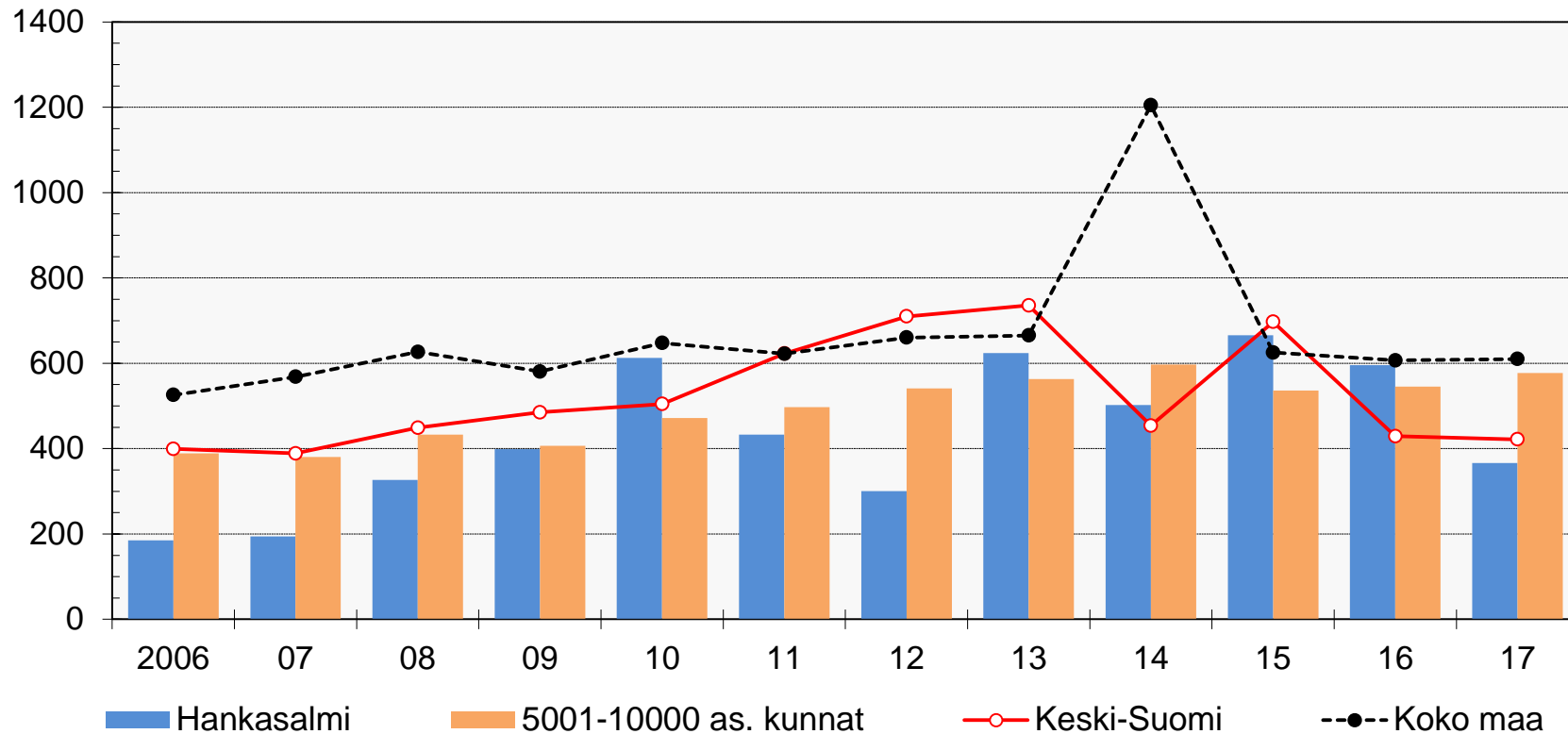


### Tilikauden tulos, €/as.

	2006	07	08	09	10	11	12	13	14	15	16	17
Hankasalmi	-9	-104	103	146	166	-205	-62	-265	-220	93	296	141
5001-10000 as. kunnat	-30	34	66	119	215	44	-98	44	96	55	119	201
Keski-Suomi	-12	-18	-97	140	92	-126	-237	-144	12	26	40	96
Koko maa	193	140	116	57	341	79	-57	68	376	27	165	218

## Investointien omahankintamenot, €/as.

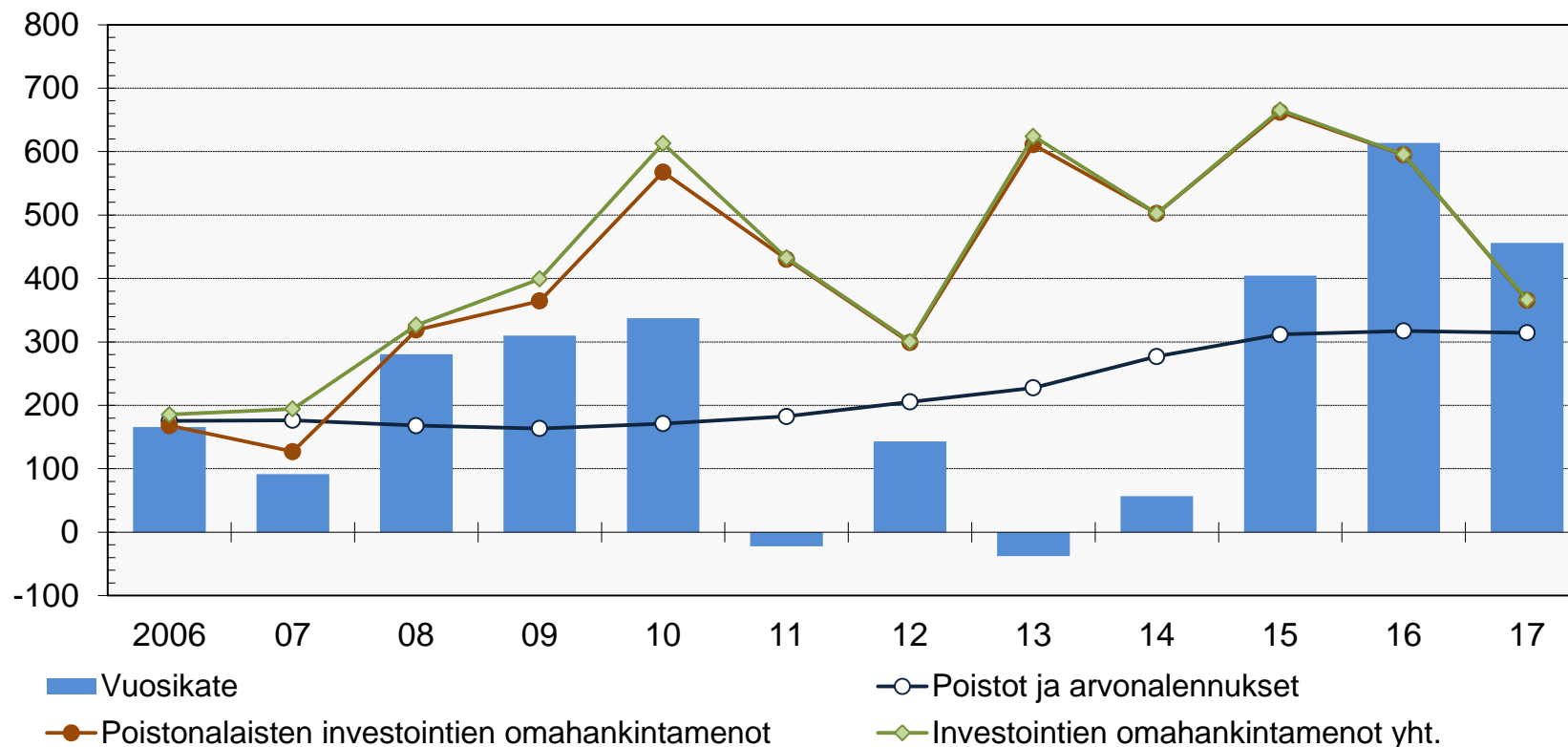
= Investointimenot - investointien rahoitusosuudet



### Investointien omahankintamenot, €/as.

	2006	07	08	09	10	11	12	13	14	15	16	17
Hankasalmi	185	194	326	399	613	433	301	624	503	666	595	366
5001-10000 as. kunnat	389	381	433	406	472	497	541	563	597	536	545	577
Keski-Suomi	399	389	449	485	504	623	710	736	454	697	429	422
Koko maa	526	568	627	580	648	622	660	665	1 205	625	607	610

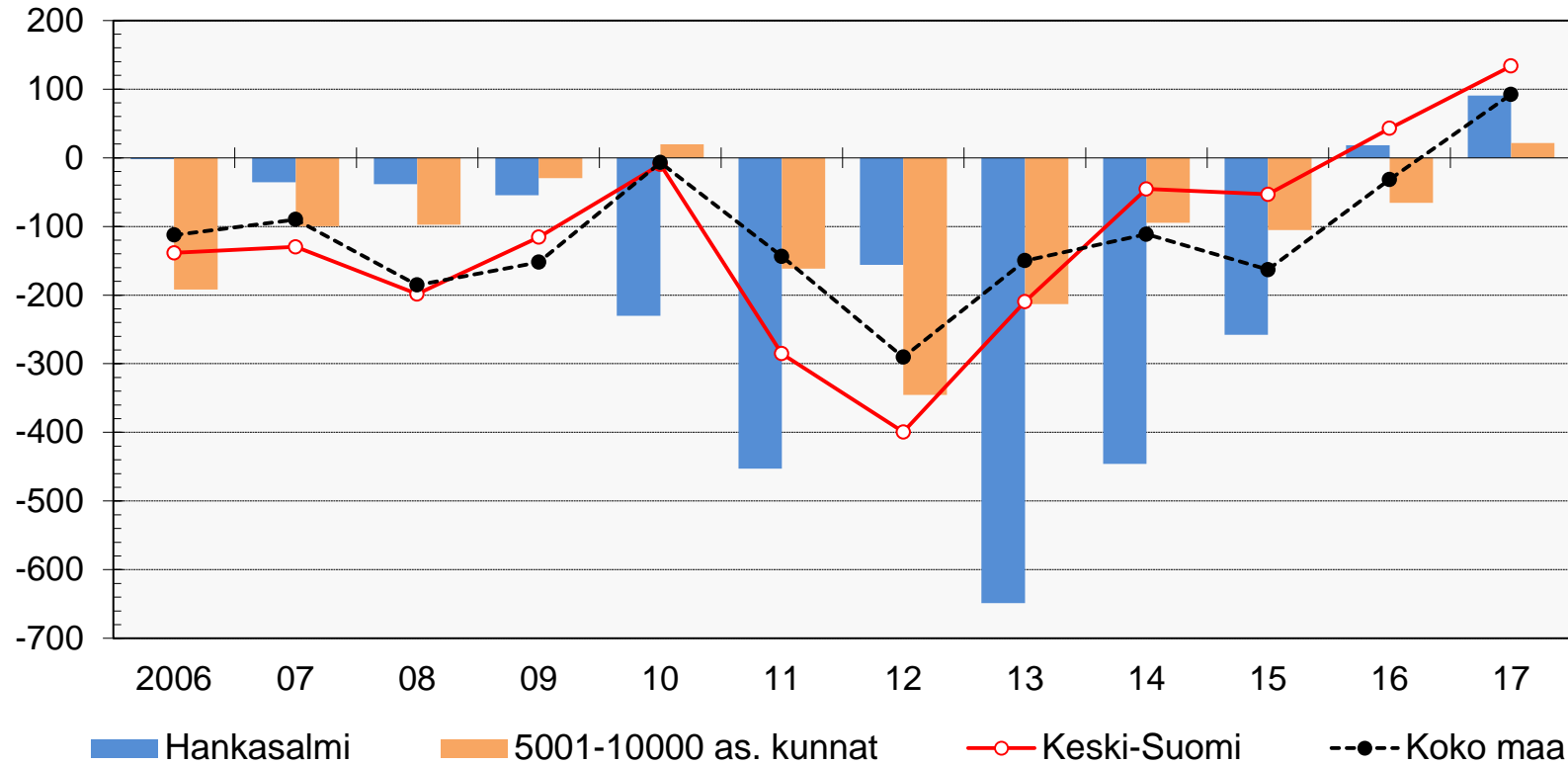
## Vuosikate, poistot ja investoinnit, €as. Hankasalmi



### Vuosikate, poistot ja investoinnit, €as.

Hankasalmi	2006	07	08	09	10	11	12	13	14	15	16	17
Vuosikate	166	92	280	310	338	-22	143	-38	57	405	613	456
Poistot ja arvonalennukset	175	177	168	164	171	183	206	228	277	312	317	314
Poistonalaisten investointien omahankintamenot	168	127	319	365	568	430	299	611	503	662	595	365
Investointien omahankintamenot yht.	185	194	326	399	613	433	301	624	503	666	595	366

## Tulorahoitusjäämä, €/asukas

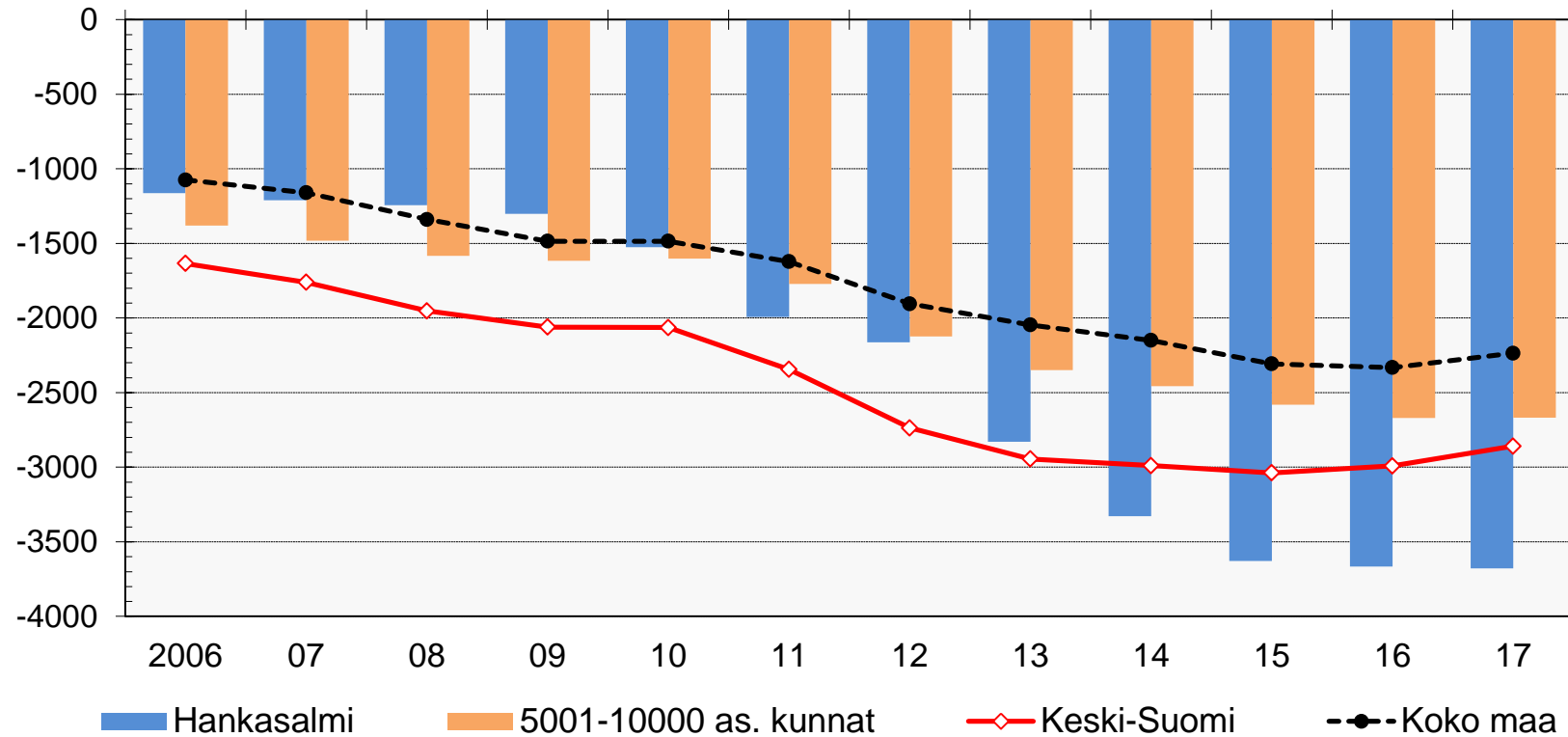


Tulorahoitusjäämä = vuosikate - poistonalaisten investointien omahankintamenot

### Tulorahoitusjäämä, €/as.

	2006	07	08	09	10	11	12	13	14	15	16	17
Hankasalmi	-2	-36	-39	-55	-230	-453	-156	-649	-446	-258	18	90
5001-10000 as. kunnat	-192	-100	-98	-30	19	-162	-346	-213	-95	-105	-66	21
Keski-Suomi	-139	-130	-198	-116	-10	-285	-399	-210	-45	-53	43	134
Koko maa	-113	-90	-185	-152	-7	-144	-290	-150	-111	-163	-32	92

## Kumulatiivinen tulorahoitusjäämä vuodesta 1997, €/as.



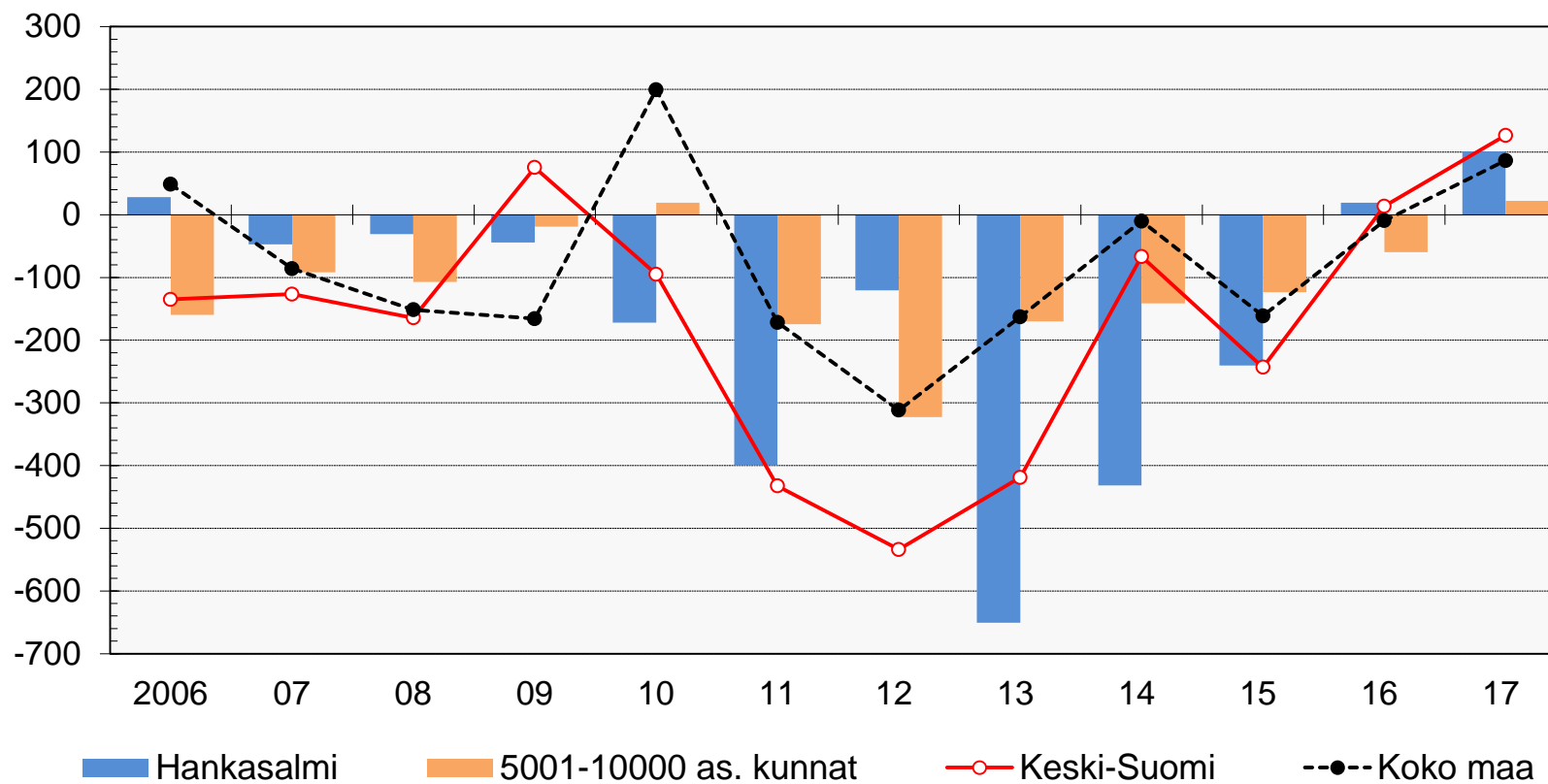
Tulorahoitusjäämä = vuosikate - poistonalaisten investointien omahankintamenot

### Kumulatiivinen tulorahoitusjäämä, €/as.

	2006	07	08	09	10	11	12	13	14	15	16	17
Hankasalmi	-1 164	-1 210	-1 244	-1 302	-1 525	-1 992	-2 162	-2 830	-3 328	-3 628	-3 667	-3 678
5001-10000 as. kunnat	-1 380	-1 481	-1 584	-1 616	-1 603	-1 771	-2 124	-2 348	-2 457	-2 582	-2 670	-2 668
Keski-Suomi	-1 634	-1 761	-1 952	-2 061	-2 064	-2 344	-2 737	-2 945	-2 990	-3 038	-2 991	-2 859
Koko maa	-1 075	-1 160	-1 340	-1 485	-1 486	-1 622	-1 905	-2 046	-2 150	-2 307	-2 332	-2 235



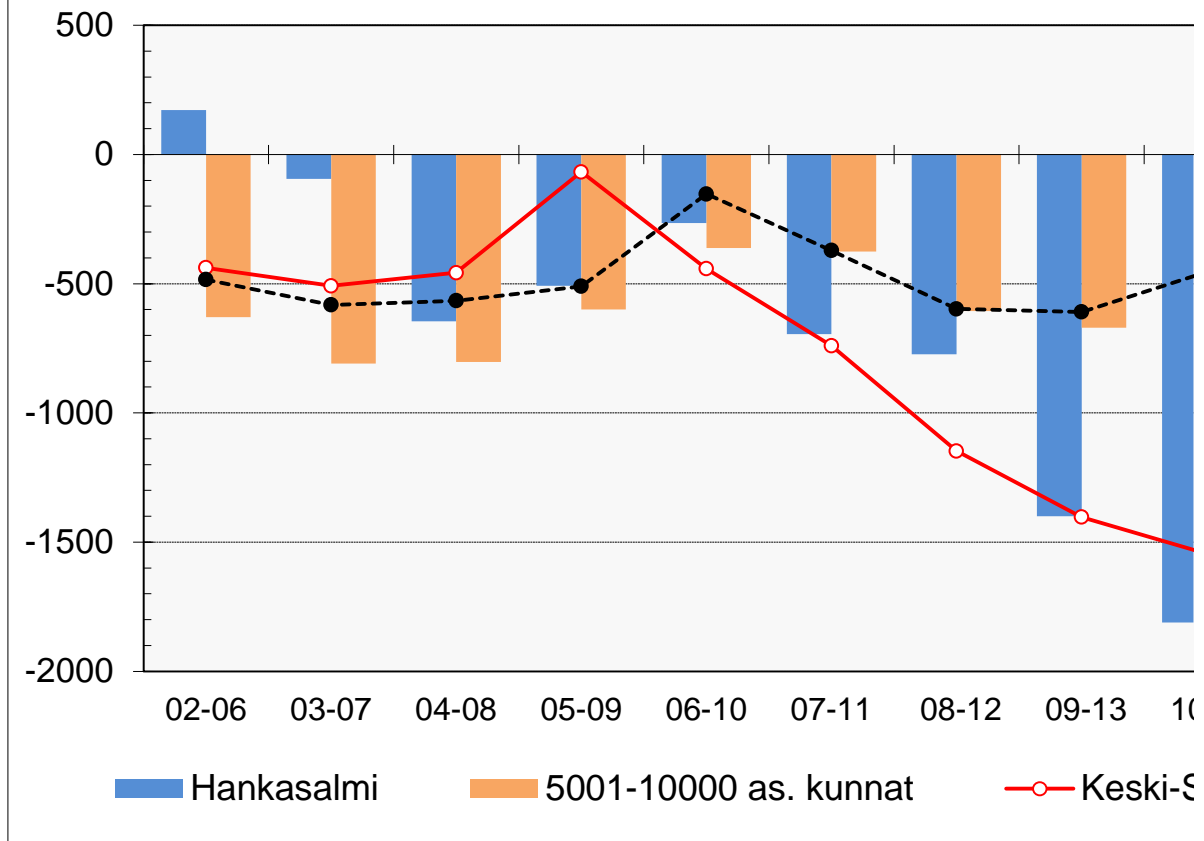
## Toiminnan ja investointien rahavirta, €/asukas



### Toiminnan ja investointien rahavirta, €/as.

	2006	07	08	09	10	11	12	13	14	15	16	17
Hankasalmi	28	-47	-31	-44	-172	-399	-121	-651	-432	-240	19	101
5001-10000 as. kunnat	-159	-92	-107	-19	19	-174	-323	-170	-141	-123	-60	22
Keski-Suomi	-135	-127	-165	75	-95	-432	-534	-419	-67	-243	14	126
Koko maa	49	-86	-152	-166	199	-172	-312	-163	-10	-161	-10	86

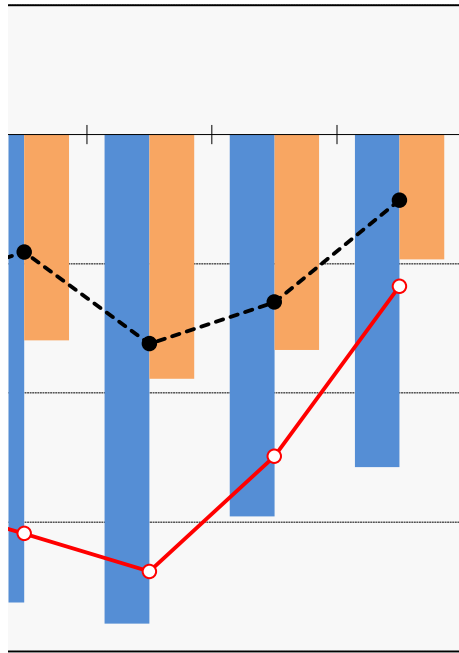
## Toiminnan ja investointien rahavirran 5 vuode



### Toiminnan ja investointien rahavirran 5 vuoden kertymä, €/as.

	02-06	03-07	04-08	05-09	06-10	07-11	08-12
Hankasalmi	172	-95	-646	-509	-265	-695	-773
5001-10000 as. kunnat	-629	-809	-802	-599	-362	-376	-606
Keski-Suomi	-438	-508	-457	-68	-442	-740	-1 147
Koko maa	-484	-582	-566	-510	-153	-371	-597

n kertymä, €/as.

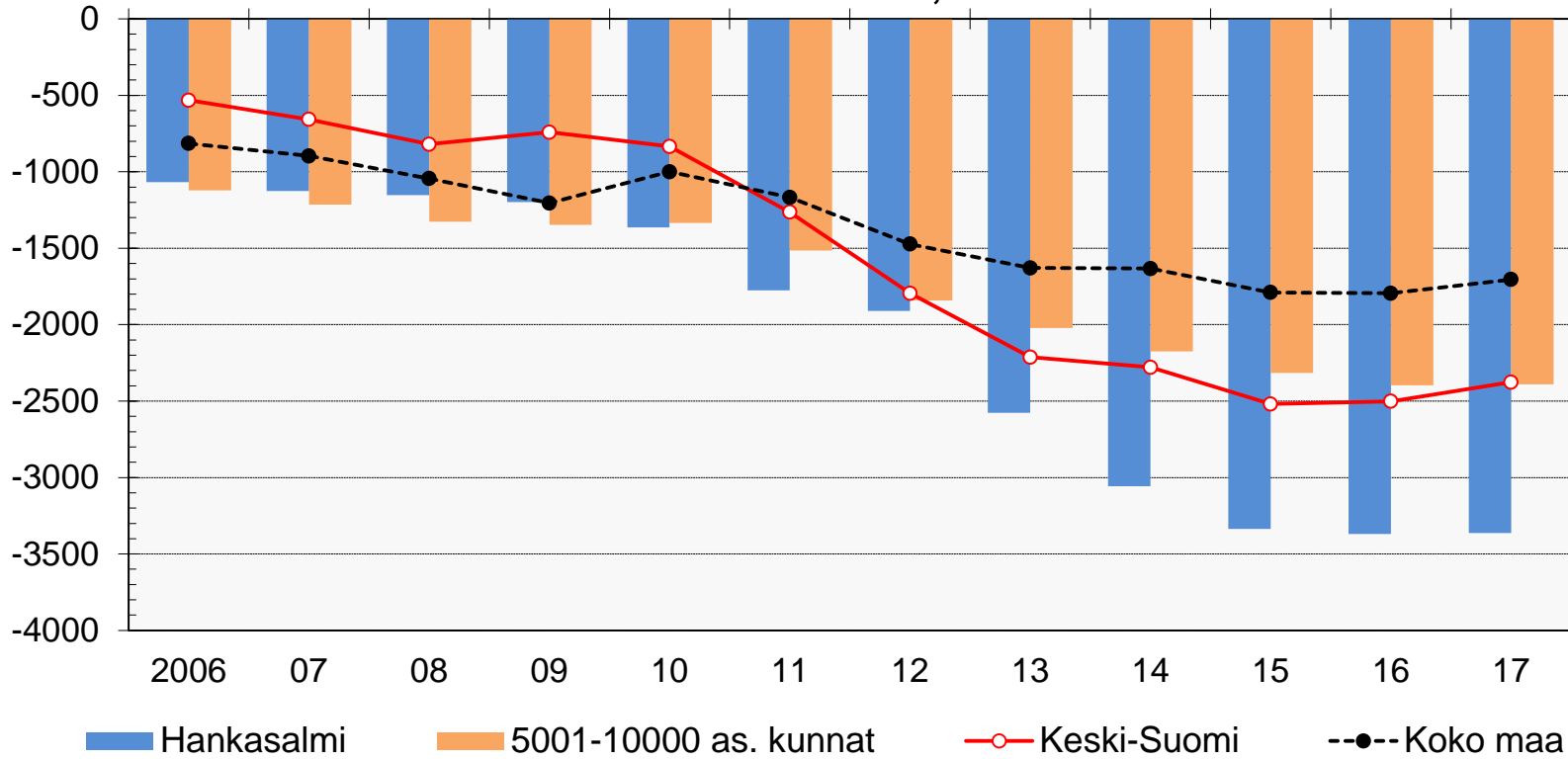


0-14 11-15 12-16 13-17

Suomi --●--Koko maa

09-13	10-14	11-15	12-16	13-17
-1 400	-1 811	-1 893	-1 478	-1 288
-670	-796	-945	-833	-483
-1 403	-1 544	-1 691	-1 245	-587
-609	-455	-810	-649	-254

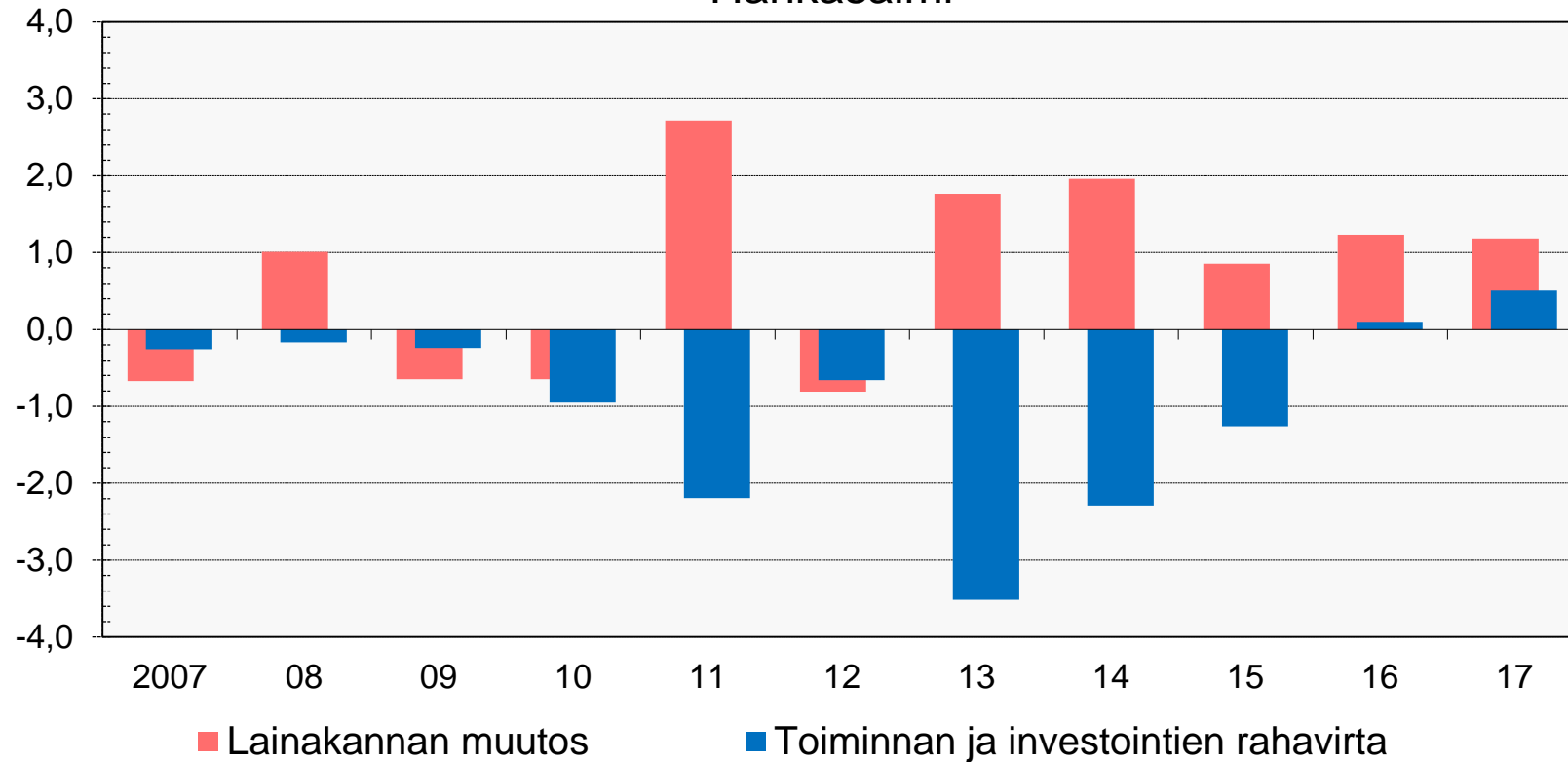
## Kumulatiivinen toiminnan ja investointien rahavirta vuodesta 1997, €/as.



Kumulatiivinen toiminnan ja investointien rahavirta, €/as.

	2006	07	08	09	10	11	12	13	14	15	16	17
Hankasalmi	-1 068	-1 125	-1 152	-1 198	-1 364	-1 776	-1 909	-2 578	-3 056	-3 336	-3 369	-3 362
5001-10000 as. kunnat	-1 122	-1 215	-1 327	-1 348	-1 334	-1 514	-1 843	-2 022	-2 176	-2 317	-2 396	-2 391
Keski-Suomi	-532	-658	-820	-741	-834	-1 264	-1 794	-2 212	-2 279	-2 519	-2 501	-2 376
Koko maa	-814	-897	-1 044	-1 205	-1 000	-1 167	-1 473	-1 629	-1 633	-1 790	-1 794	-1 705

## Toiminnan ja investointien rahavirta sekä lainakannan muutos, milj. € Hankasalmi

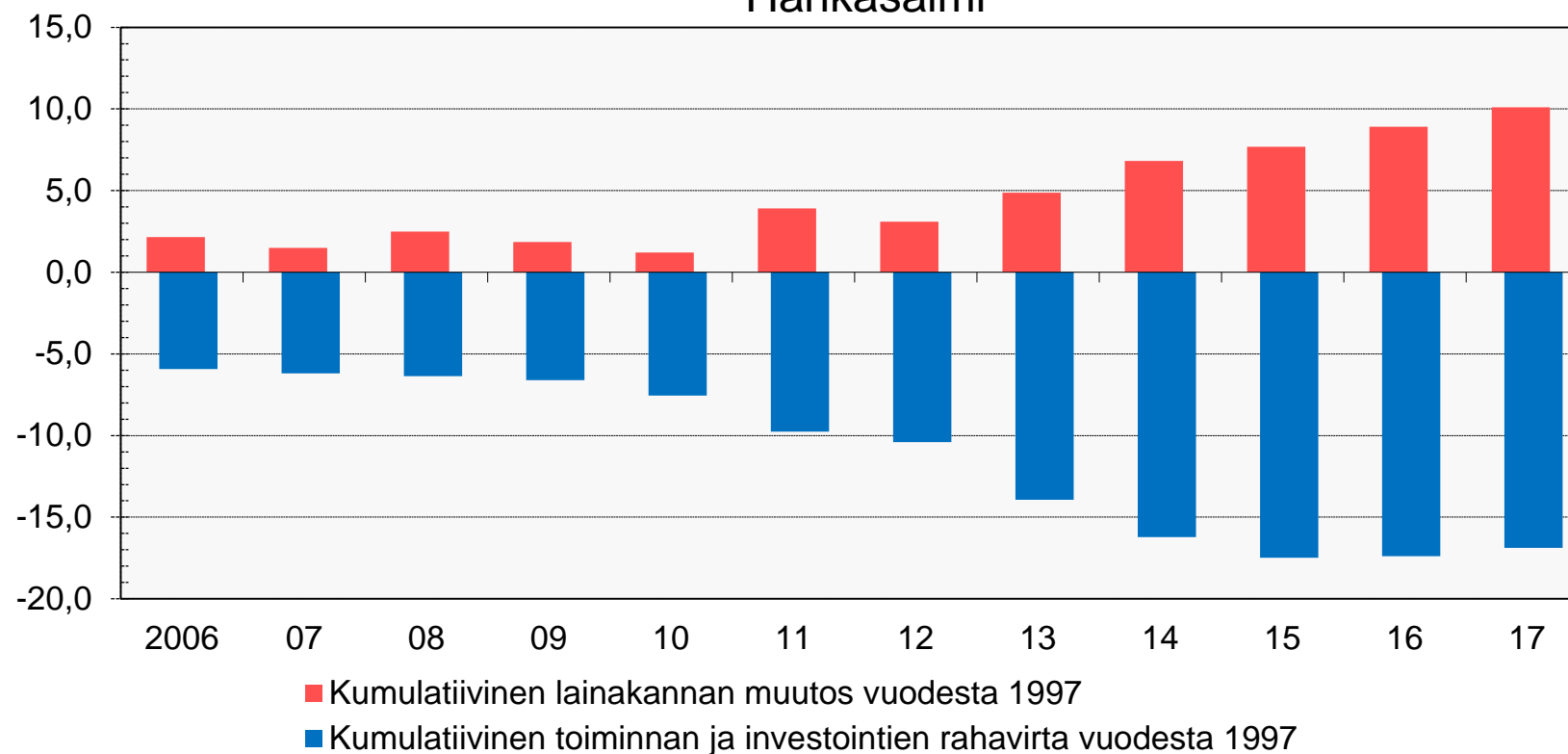


### Toiminnan ja investointien rahavirta sekä lainakannan muutos vuosina 2007-2017, milj. €

Hankasalmi	2007	08	09	10	11	12	13	14	15	16	17
Lainakannan muutos	-0,7	1,0	-0,6	-0,6	2,7	-0,8	1,8	2,0	0,9	1,2	1,2
Toiminnan ja investointien rahavirta	-0,3	-0,2	-0,2	-1,0	-2,2	-0,7	-3,5	-2,3	-1,3	0,1	0,5

## Kumulatiivinen toiminnan ja investointien rahavirta sekä lainakannan muutos vuodesta 1997, milj. €

### Hankasalmi

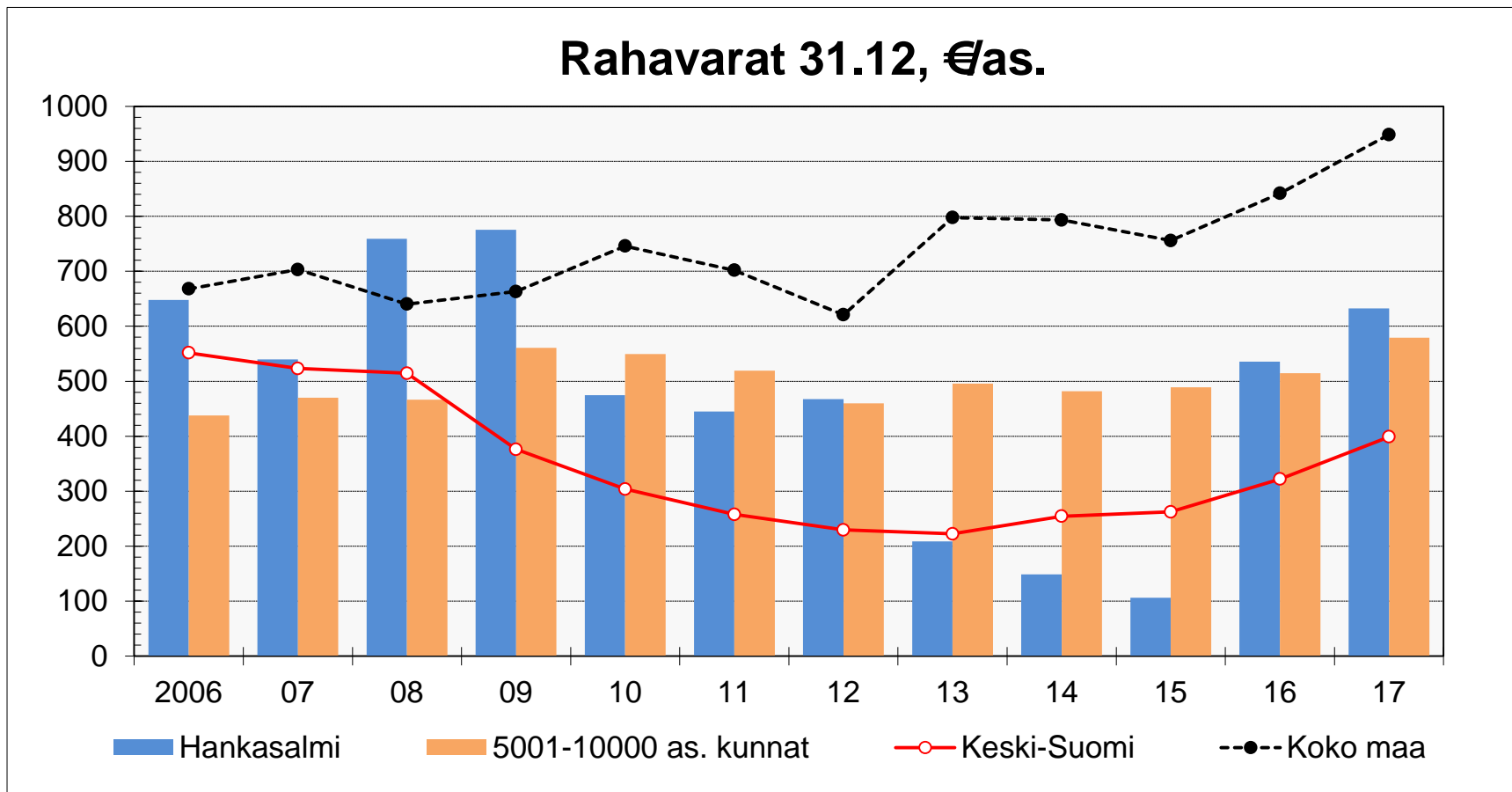


#### Kumulatiivinen toiminnan ja investointien rahavirta sekä lainakannan muutos vuodesta 1997, milj. €

Hankasalmi	2006	07	08	09	10	11	12	13	14	15	16
Kumulatiivinen lainakannan muutos vt	2,2	1,5	2,5	1,8	1,2	3,9	3,1	4,9	6,8	7,7	8,9
Kumulatiivinen toiminnan ja investoint	-5,9	-6,2	-6,4	-6,6	-7,6	-9,8	-10,4	-13,9	-16,2	-17,5	-17,4

17  
10,1  
-16,9

## Rahavarat 31.12, €/as.

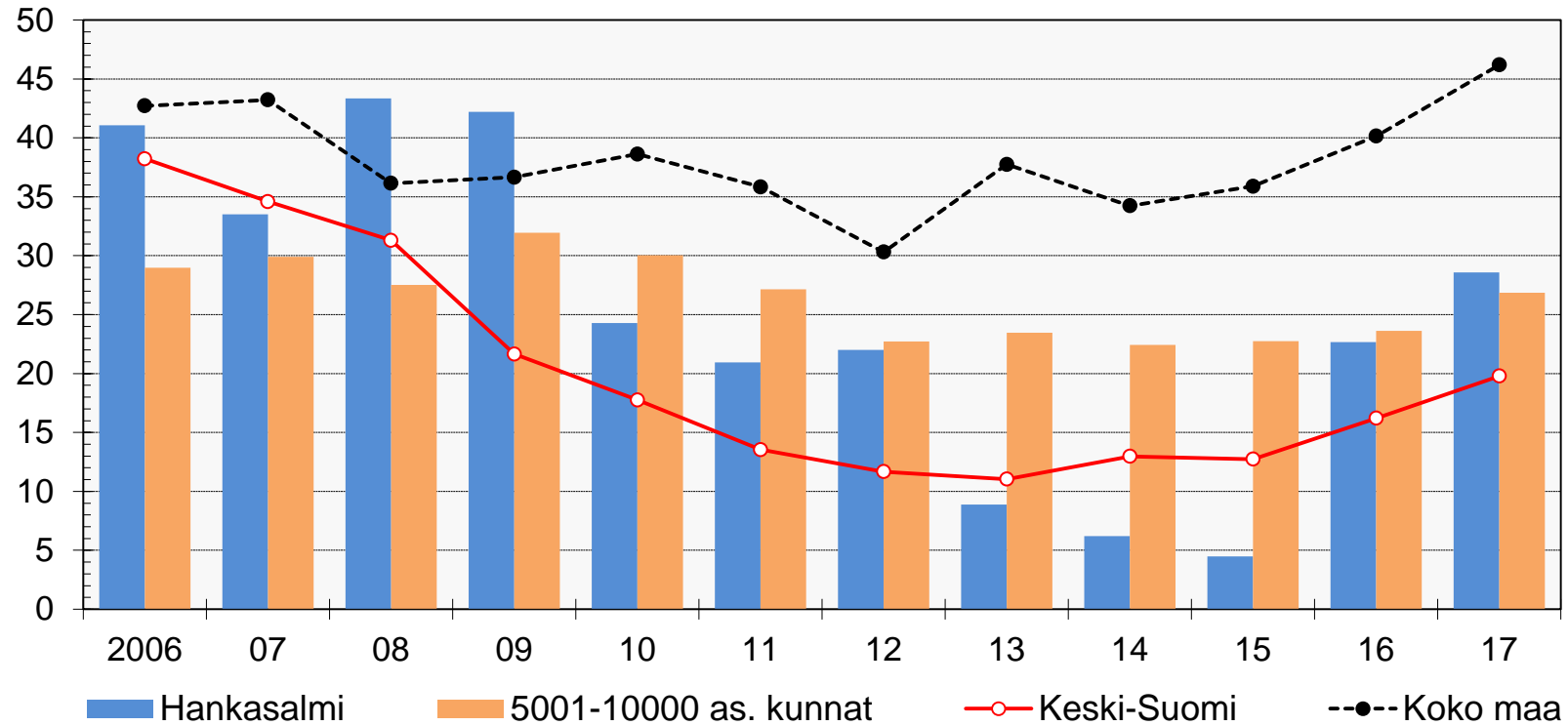


### Rahavarat 31.12., €/as.

	2006	07	08	09	10	11	12	13	14	15	16	17
Hankasalmi	648	540	759	775	475	445	468	209	149	106	536	632
5001-10000 as. kunnat	438	470	467	561	549	519	460	496	482	489	515	579
Keski-Suomi	552	523	514	376	304	258	230	222	254	262	322	399
Koko maa	668	703	640	663	746	702	621	798	793	756	842	949



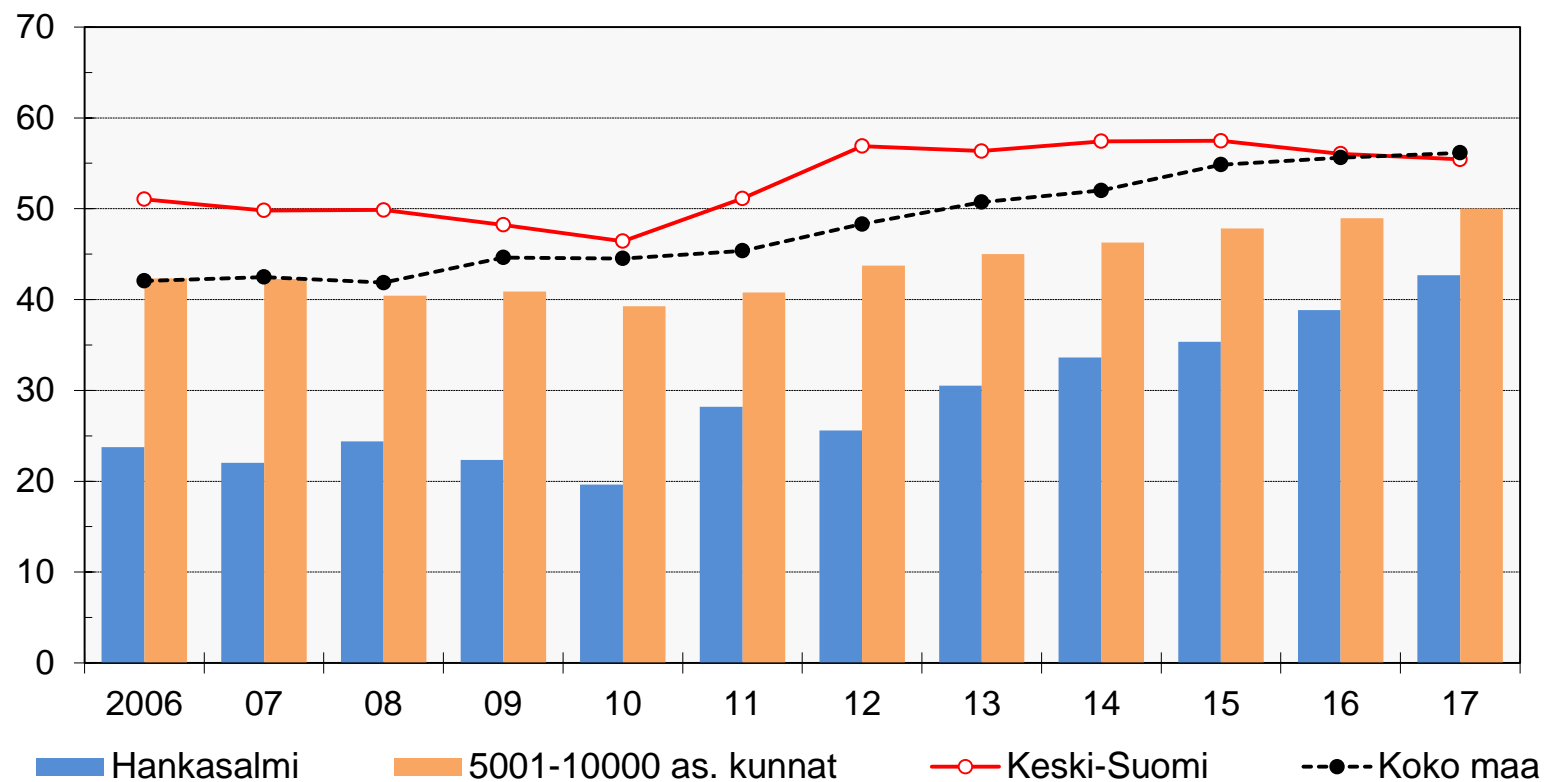
## Kassan riittävyys 31.12, pv



### Kassan riittävyys 31.12., pv

	2006	07	08	09	10	11	12	13	14	15	16	17
Hankasalmi	41	34	43	42	24	21	22	9	6	4	23	29
5001-10000 as. kunnat	29	30	28	32	30	27	23	23	22	23	24	27
Keski-Suomi	38	35	31	22	18	14	12	11	13	13	16	20
Koko maa	43	43	36	37	39	36	30	38	34	36	40	46

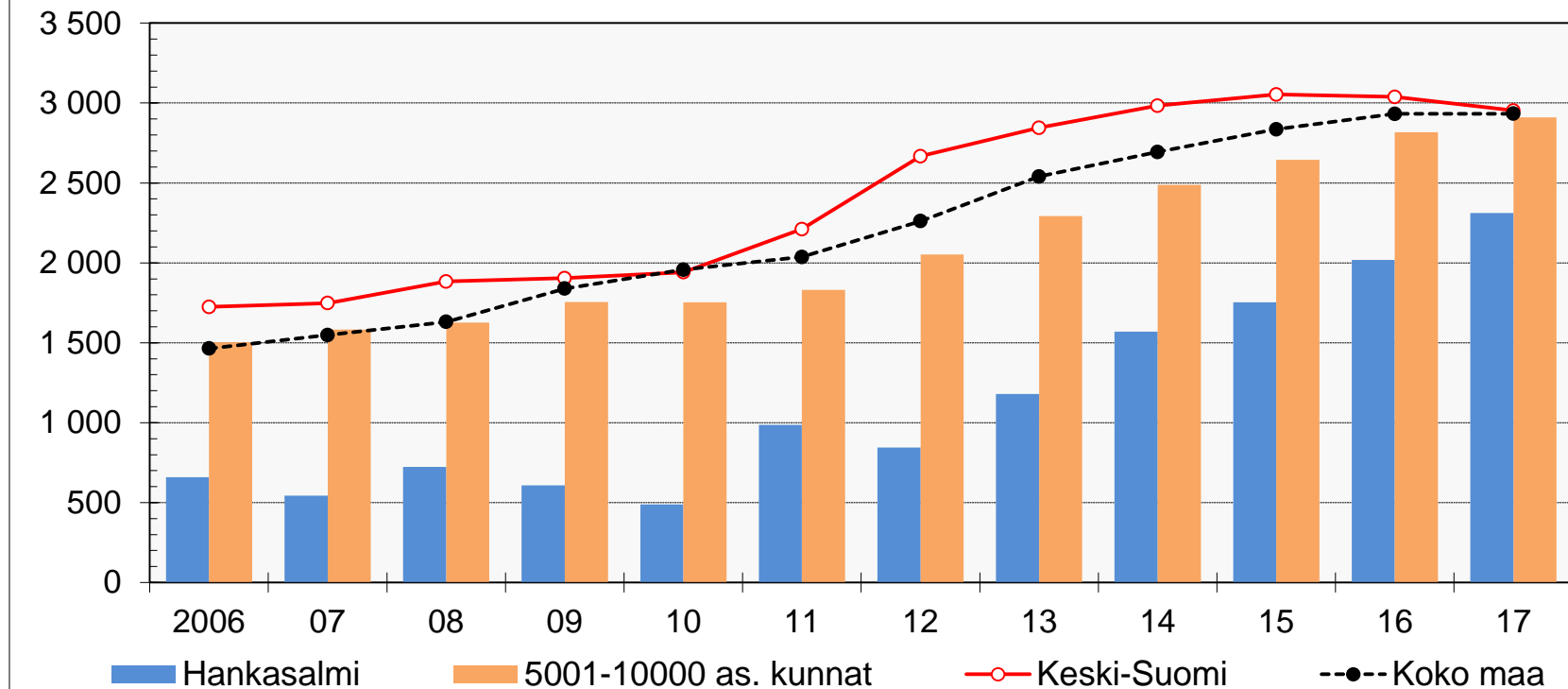
## Suhteellinen velkaantuneisuus, %



### Suhteellinen velkaantuneisuus, %

	2006	07	08	09	10	11	12	13	14	15	16	17
Hankasalmi	23,8	22,0	24,4	22,4	19,6	28,2	25,6	30,5	33,6	35,4	38,8	42,7
5001-10000 as. kunnat	42,3	42,3	40,4	40,9	39,3	40,8	43,7	45,0	46,3	47,8	48,9	50,0
Keski-Suomi	51,0	49,8	49,9	48,2	46,4	51,1	56,9	56,3	57,4	57,5	56,0	55,4
Koko maa	42,1	42,5	41,9	44,6	44,5	45,4	48,3	50,7	52,0	54,8	55,6	56,2

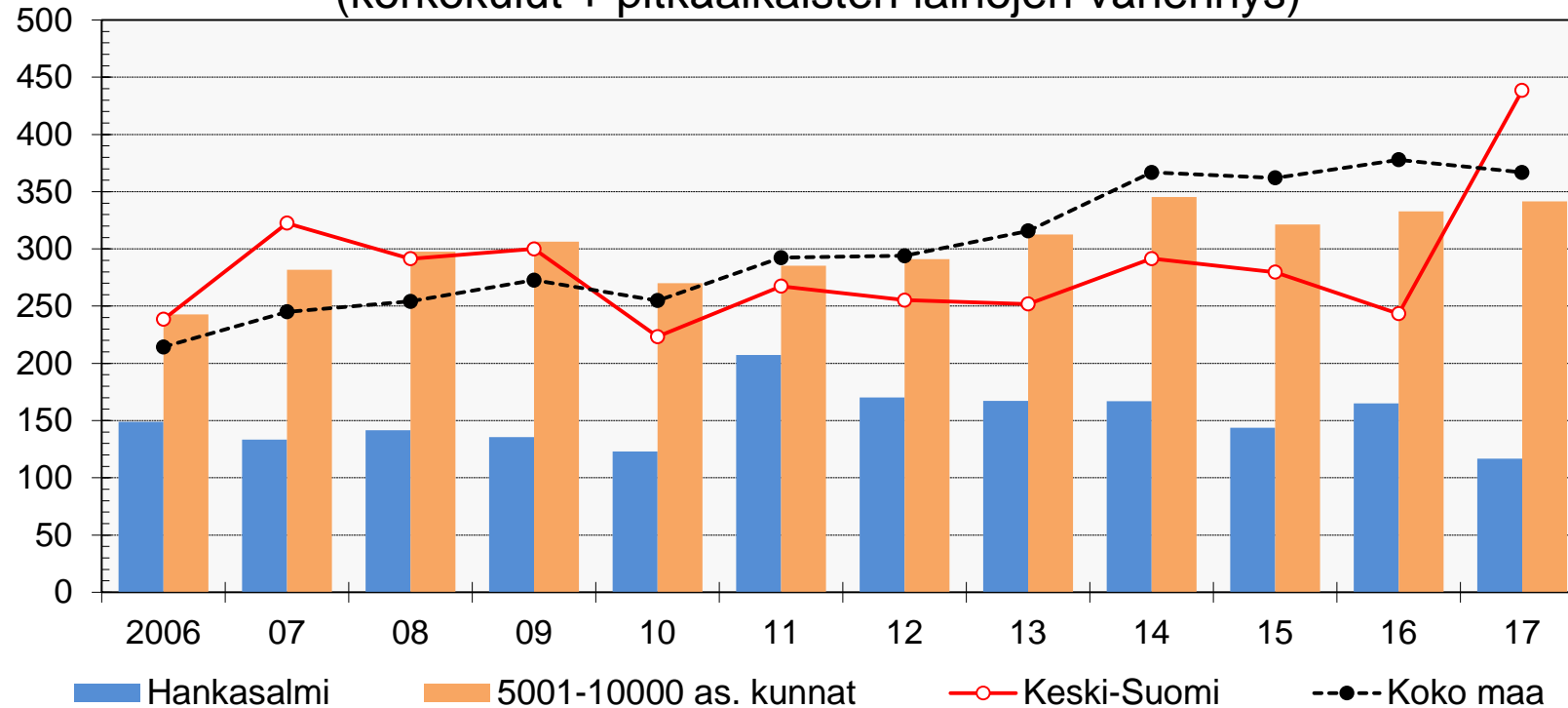
## Lainakanta 31.12, €/as.



### Lainakanta 31.12., €/as.

	2006	07	08	09	10	11	12	13	14	15	16	17
Hankasalmi	660	544	724	608	488	987	845	1 179	1 570	1 753	2 019	2 311
5001-10000 as. kunnat	1 503	1 584	1 627	1 755	1 753	1 831	2 052	2 293	2 487	2 645	2 817	2 910
Keski-Suomi	1 724	1 748	1 884	1 904	1 941	2 211	2 667	2 846	2 983	3 053	3 038	2 953
Koko maa	1 464	1 548	1 631	1 839	1 957	2 037	2 261	2 540	2 694	2 835	2 933	2 933

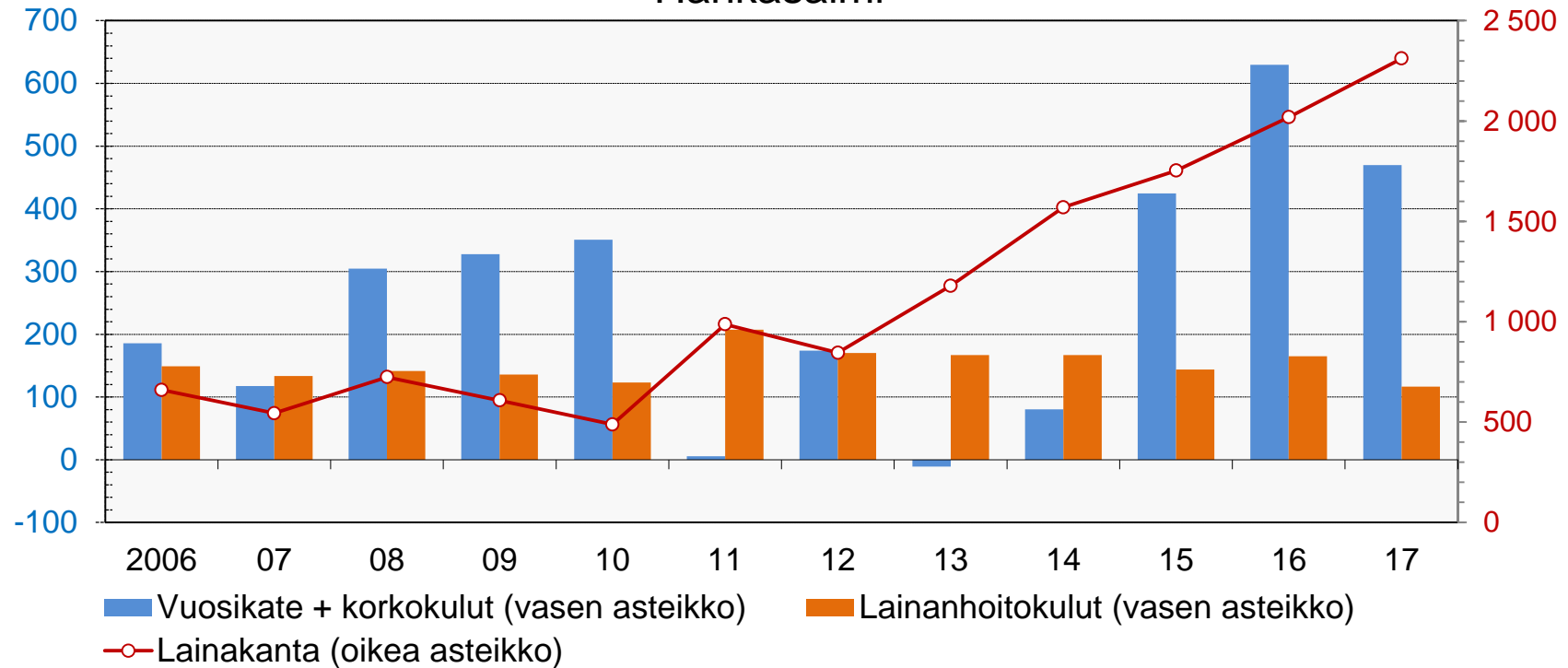
## Lainanhoitokulut, €/as. (korkokulut + pitkäaikaisten lainojen vähennys)



### Lainanhoitokulut, €/as.

	2006	07	08	09	10	11	12	13	14	15	16	17
Hankasalmi	149	133	142	136	123	207	170	167	167	144	165	117
5001-10000 as. kunnat	243	282	298	306	270	285	291	313	345	321	333	342
Keski-Suomi	238	322	291	300	223	267	255	252	292	280	243	438
Koko maa	214	245	254	273	255	292	294	316	367	362	378	367

## Vuosikatteen riittävyys lainanhoitokuluihin sekä lainakanta, €/as. Hankasalmi

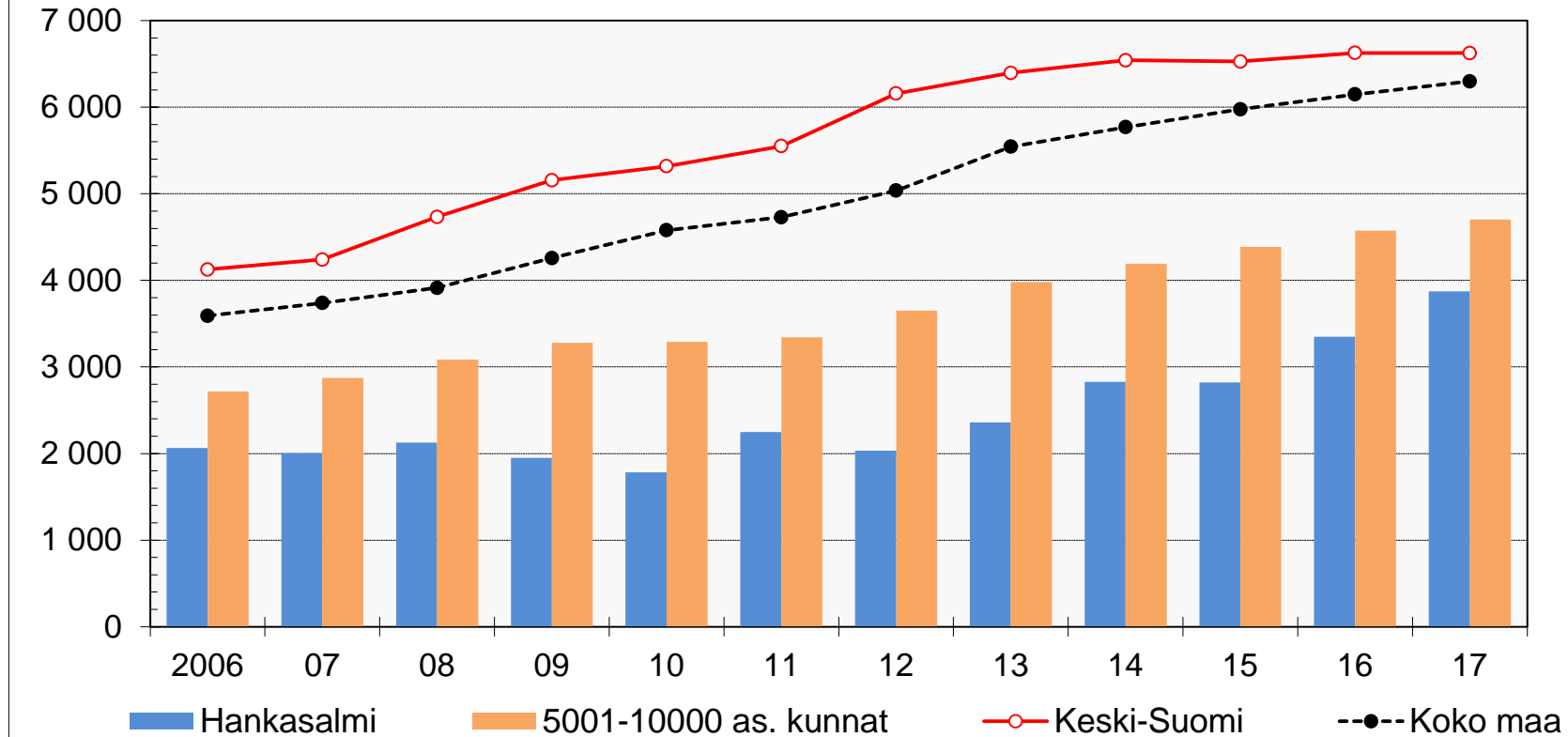


### Vuosikate, lainanhoitokulut sekä lainakanta, €/as.

Hankasalmi	2006	07	08	09	10	11	12	13	14	15	16
Vuosikate + korkokulut (vasen asteikk)	186	117	305	328	351	6	174	-11	80	424	630
Lainanhoitokulut (vasen asteikko)	149	133	142	136	123	207	170	167	167	144	165
Lainakanta (oikea asteikko)	660	544	724	608	488	987	845	1 179	1 570	1 753	2 019
Lainanhoitokate	1,2	0,9	2,2	2,4	2,8	0,0	1,0	-0,1	0,5	3,0	3,8

17  
470  
117  
2 311  
4,0

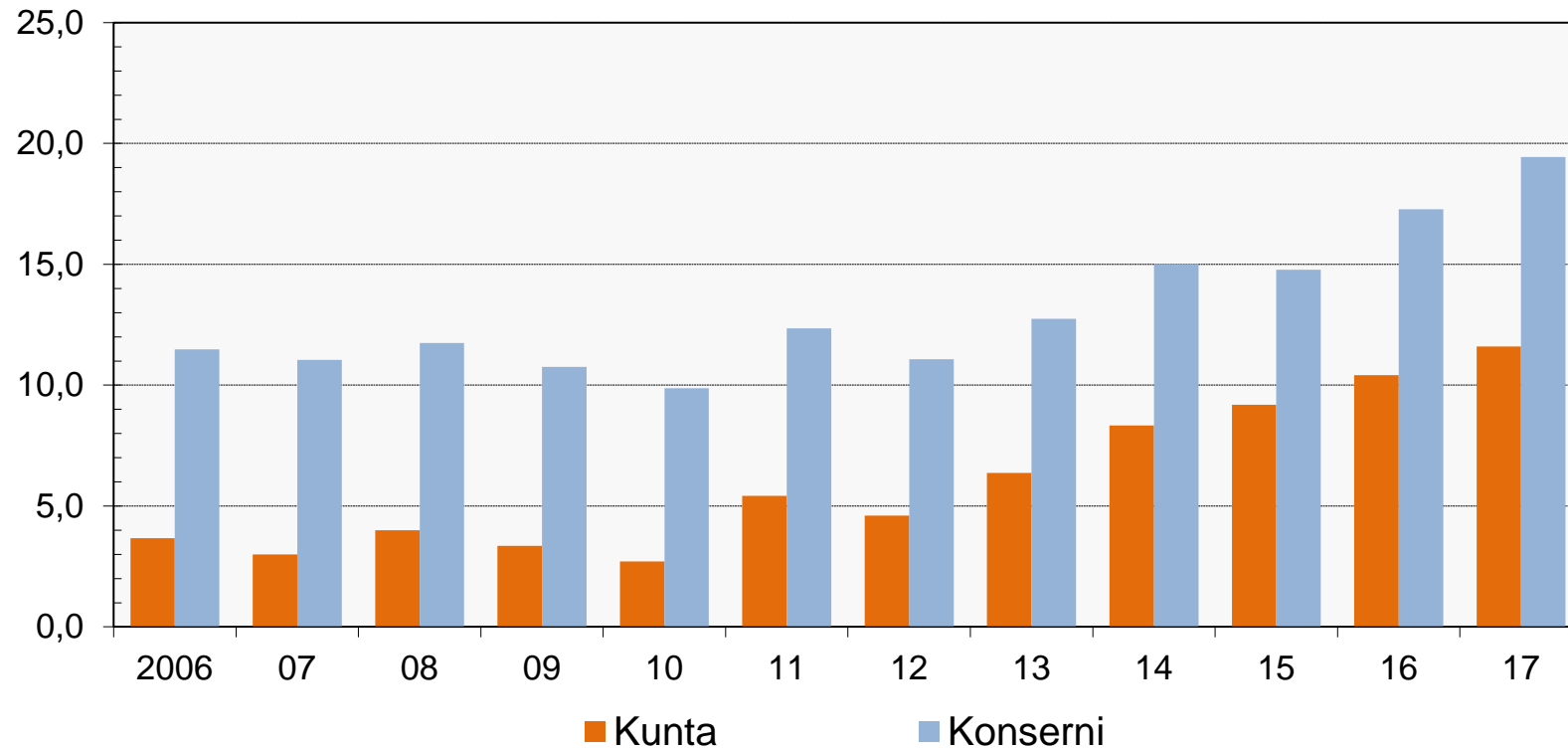
## Konsernin lainakanta 31.12., €/as.



### Konsernin lainakanta 31.12., €/as.

	2006	07	08	09	10	11	12	13	14	15	16	17
Hankasalmi	2 066	2 006	2 126	1 950	1 781	2 250	2 032	2 360	2 828	2 820	3 350	3 874
5001-10000 as. kunnat	2 715	2 874	3 085	3 279	3 291	3 343	3 650	3 980	4 192	4 386	4 573	4 702
Keski-Suomi	4 126	4 241	4 733	5 156	5 318	5 550	6 159	6 396	6 542	6 528	6 626	6 624
Koko maa	3 590	3 738	3 913	4 257	4 578	4 729	5 037	5 544	5 768	5 976	6 148	6 299

## Kunnan ja konsernin lainakanta 31.12., milj. € Hankasalmi

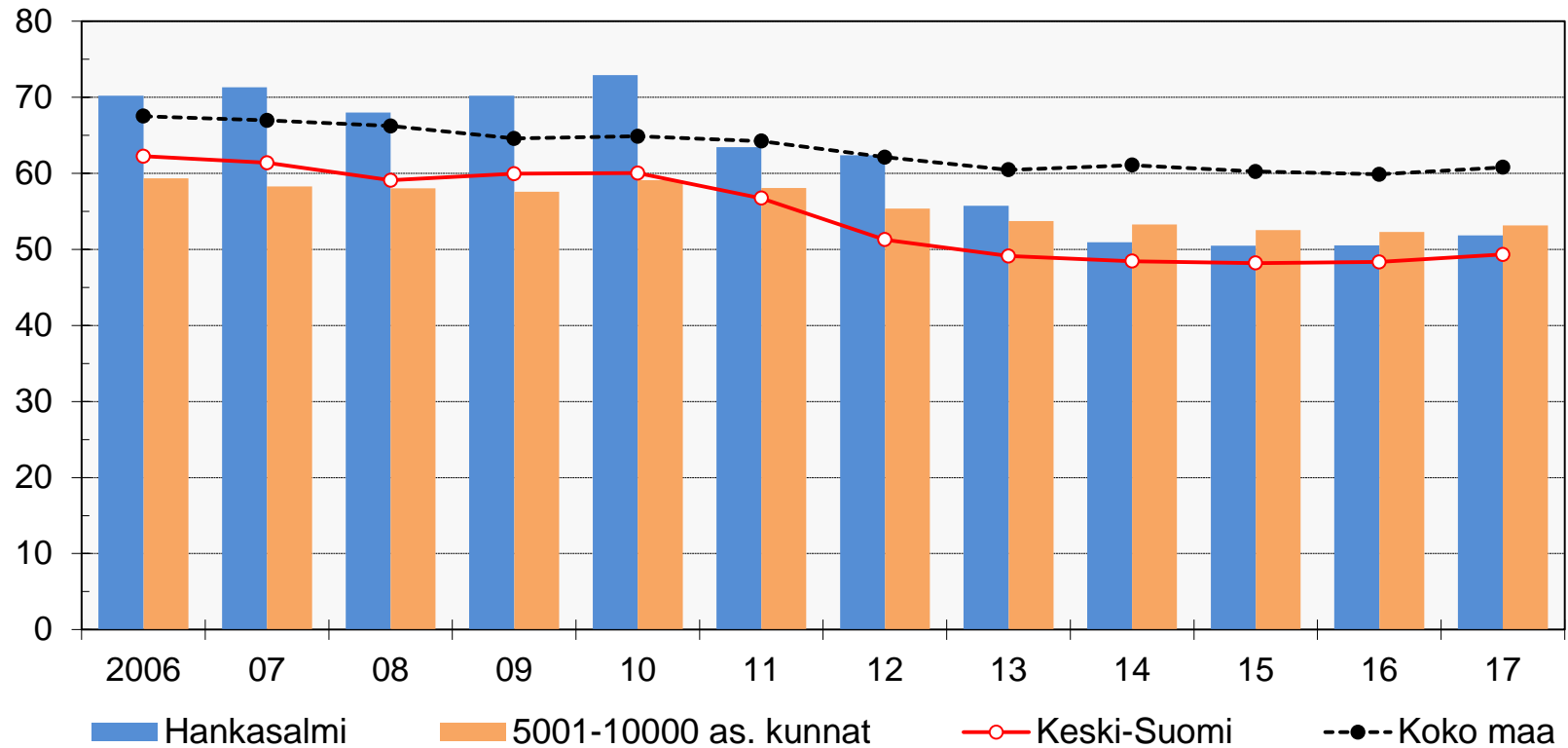


### Kunnan ja konsernin lainakanta 31.12., milj. €

Hankasalmi	2006	07	08	09	10	11	12	13	14	15	16	17
Kunta	3,7	3,0	4,0	3,4	2,7	5,4	4,6	6,4	8,3	9,2	10,4	11,6
Konserni	11,5	11,0	11,8	10,8	9,9	12,4	11,1	12,8	15,0	14,8	17,3	19,4



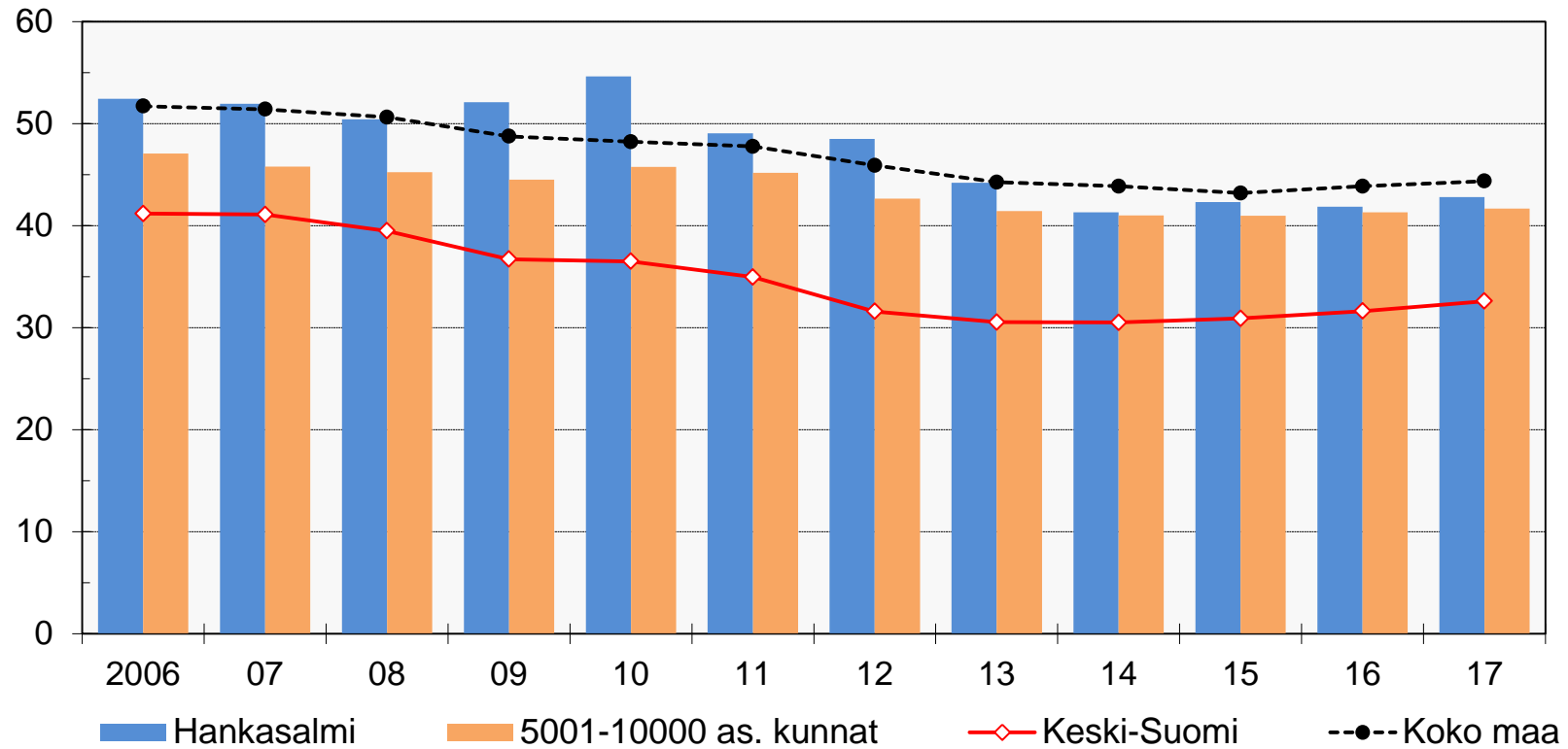
## Omavaraisuus-%



### Omavaraisuus-% 31.12.

	2006	07	08	09	10	11	12	13	14	15	16	17
Hankasalmi	70,2	71,3	68,0	70,2	72,9	63,4	62,4	55,7	51,0	50,5	50,6	51,8
5001-10000 as. kunnat	59,4	58,3	58,0	57,6	59,1	58,1	55,4	53,7	53,3	52,5	52,3	53,2
Keski-Suomi	62,3	61,4	59,1	60,0	60,0	56,7	51,3	49,1	48,5	48,2	48,4	49,3
Koko maa	67,5	67,0	66,2	64,6	64,9	64,2	62,1	60,5	61,1	60,2	59,9	60,8

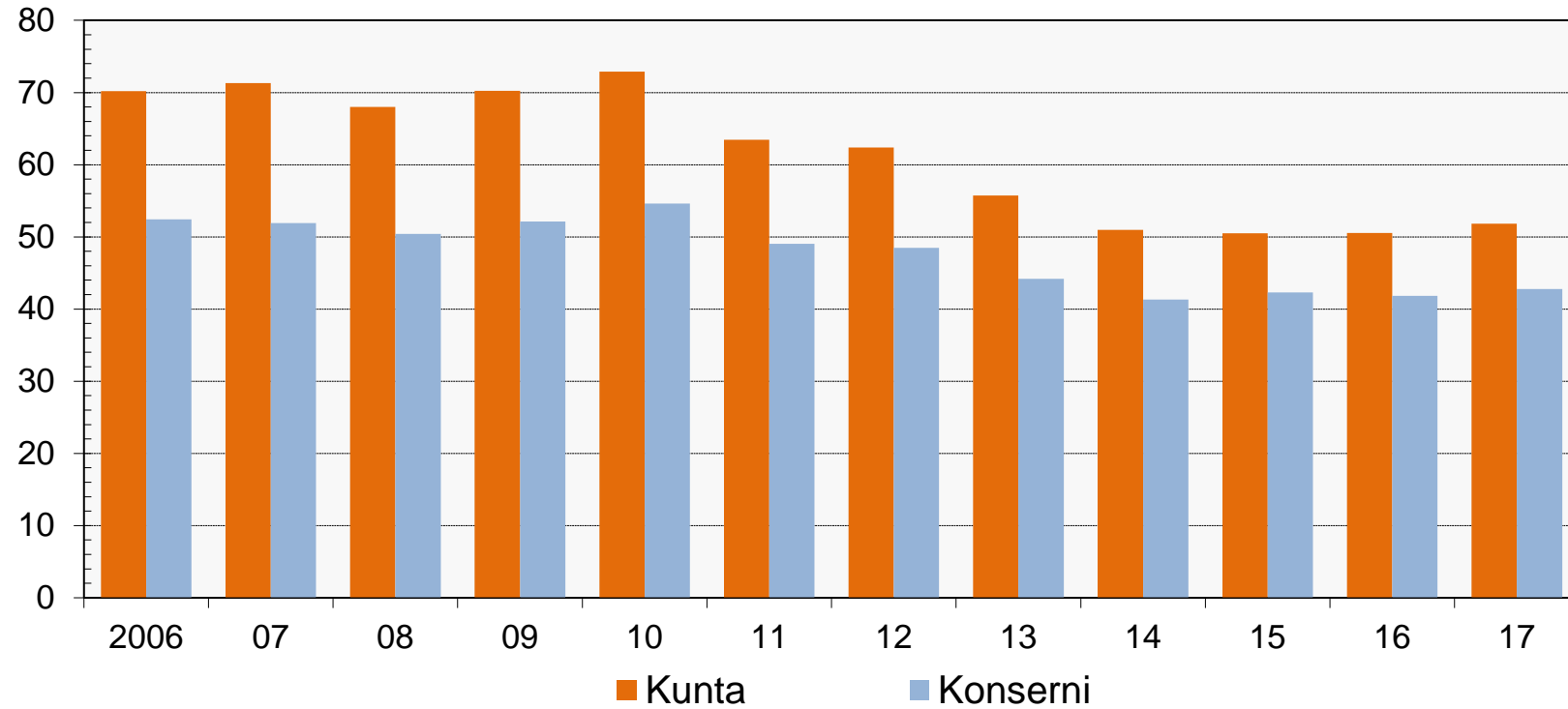
## Konsernin omavaraisuus-%



### Konsernin omavaraisuus 31.12., %

	2006	07	08	09	10	11	12	13	14	15	16	17
Hankasalmi	52,4	51,9	50,4	52,1	54,6	49,1	48,5	44,2	41,3	42,3	41,8	42,8
5001-10000 as. kunnat	47,1	45,8	45,2	44,5	45,7	45,2	42,6	41,4	41,0	41,0	41,3	41,7
Keski-Suomi	41,2	41,1	39,5	36,7	36,5	35,0	31,6	30,5	30,5	30,9	31,6	32,6
Koko maa	51,7	51,4	50,6	48,8	48,2	47,8	45,9	44,3	43,9	43,2	43,9	44,4

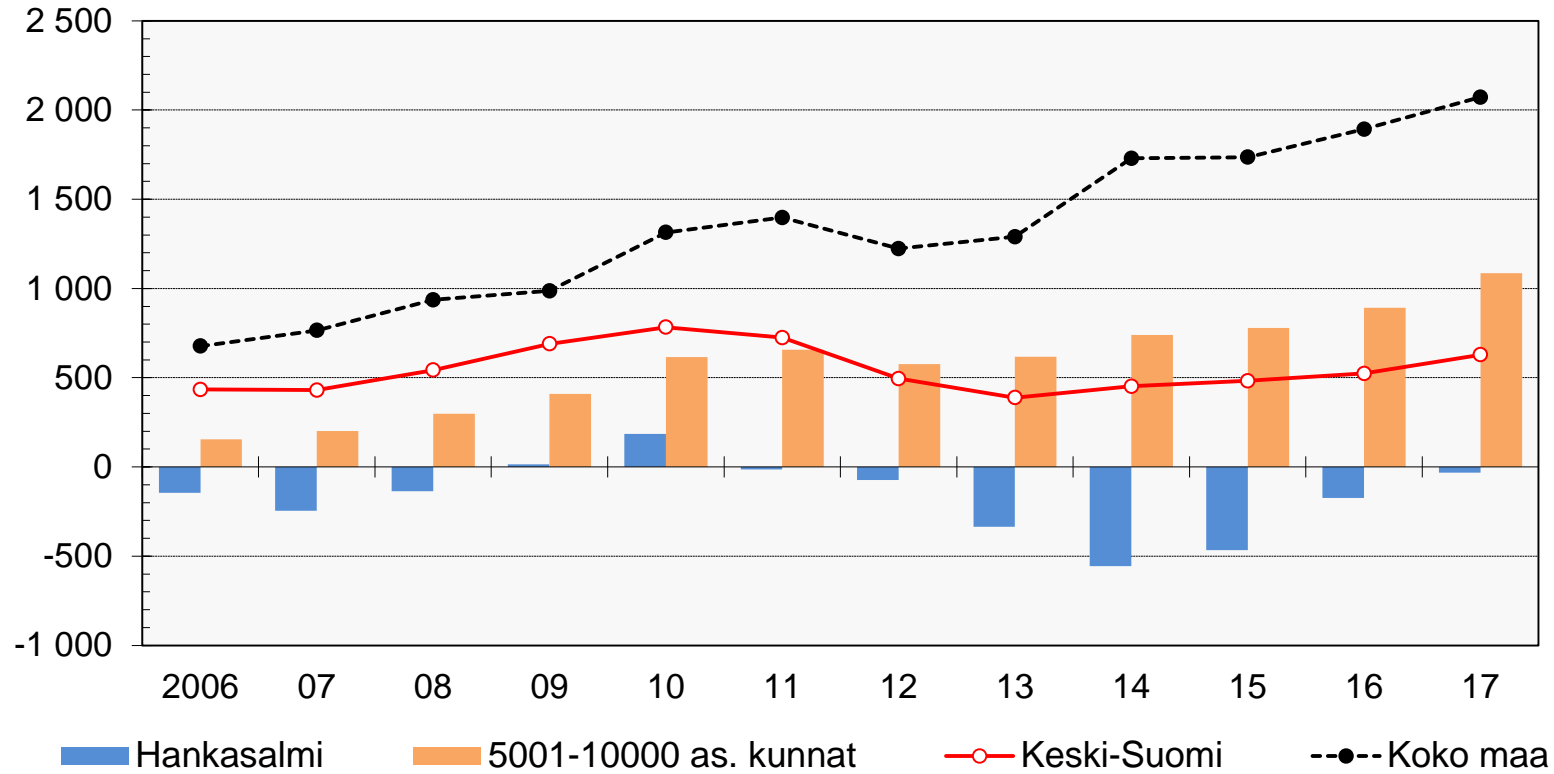
## Kunnan ja konsernin omavaraisuus-% Hankasalmi



### Kunnan ja konsernin omavaraisuus-%

Hankasalmi	2006	07	08	09	10	11	12	13	14	15	16	17
Kunta	70,2	71,3	68,0	70,2	72,9	63,4	62,4	55,7	51,0	50,5	50,6	51,8
Konserni	52,4	51,9	50,4	52,1	54,6	49,1	48,5	44,2	41,3	42,3	41,8	42,8

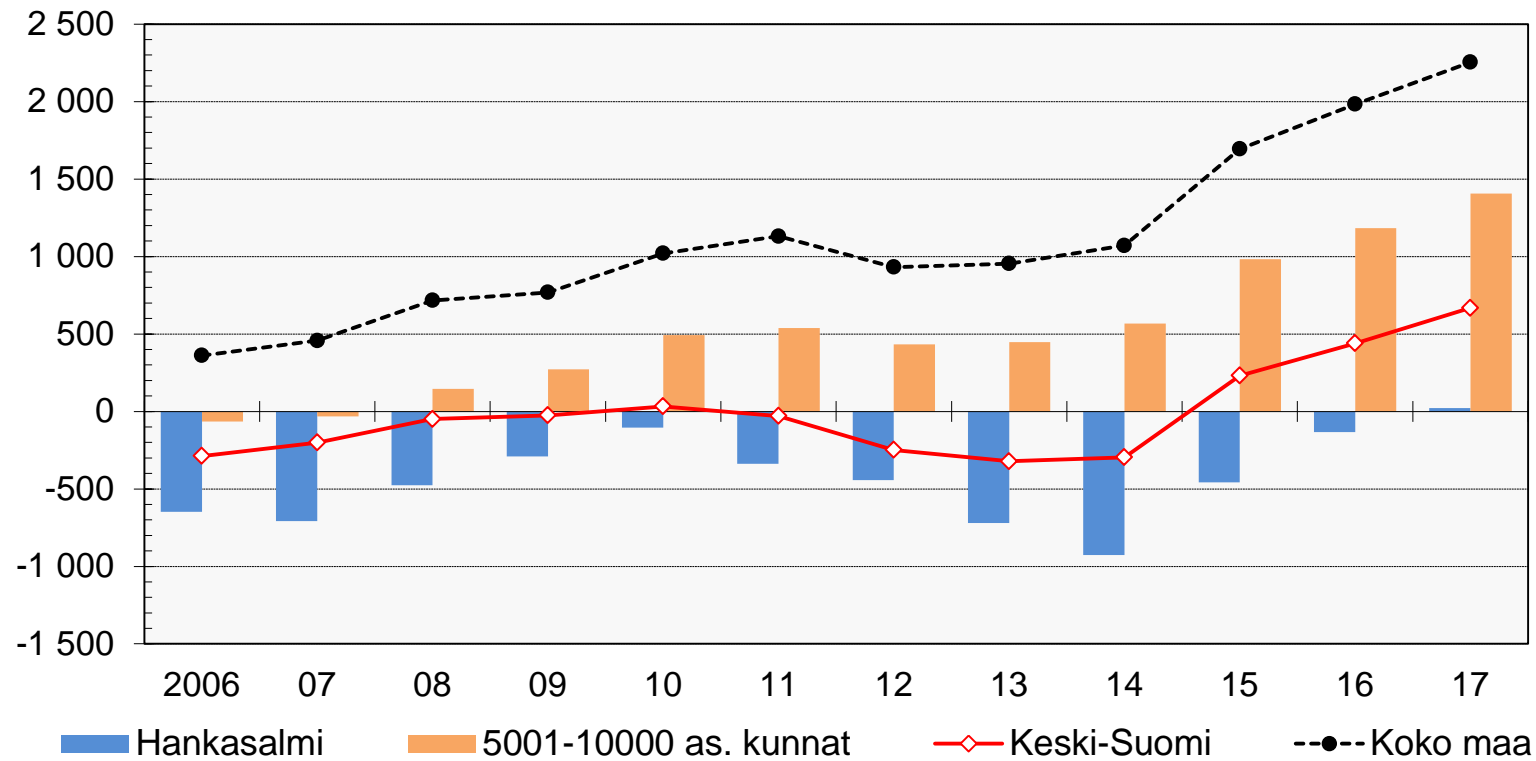
## Kertynyt yli-/alijäämä, €/as.



### Kertynyt yli-/alijäämä, €/as.

	2006	07	08	09	10	11	12	13	14	15	16	17
Hankasalmi	-145	-245	-136	15	185	-14	-72	-334	-557	-467	-174	-33
5001-10000 as. kunnat	155	202	299	409	616	657	576	617	740	778	892	1 086
Keski-Suomi	434	431	543	690	783	725	495	388	452	483	524	628
Koko maa	677	765	937	986	1 314	1 398	1 224	1 290	1 729	1 735	1 892	2 072

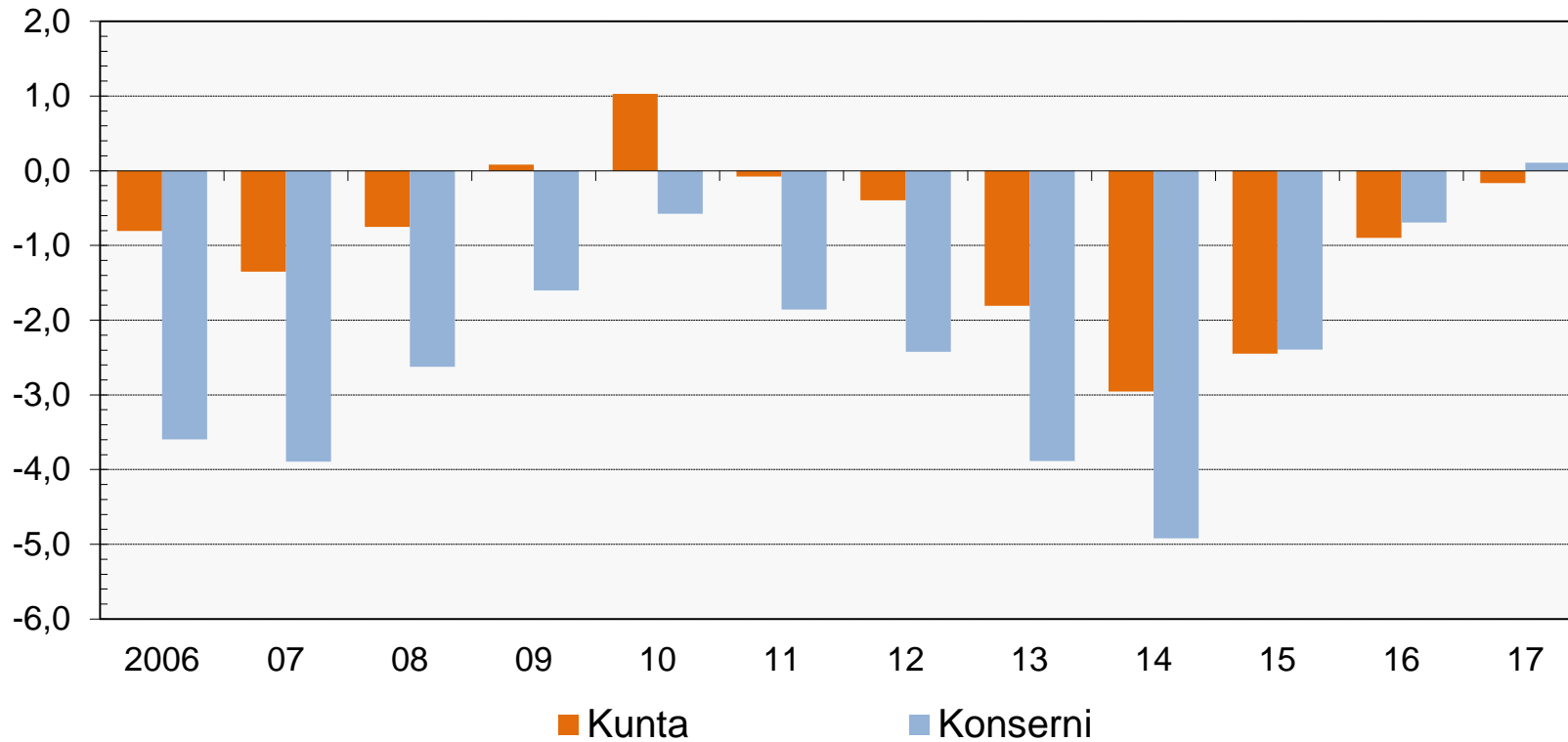
## Konsernin kertynyt yli-/alijäämä, €/as.



### Konsernin kertynyt yli-/alijäämä, €/as.

	2006	07	08	09	10	11	12	13	14	15	16	17
Hankasalmi	-647	-707	-475	-291	-104	-339	-444	-719	-927	-457	-134	22
5001-10000 as. kunnat	-65	-31	145	272	492	539	432	447	566	983	1 184	1 406
Keski-Suomi	-288	-201	-49	-26	32	-29	-248	-321	-296	231	440	668
Koko maa	362	457	716	768	1 020	1 130	931	954	1 071	1 694	1 983	2 254

## Kunnan ja konsernin kertynyt yli-/alijäämä, milj. € Hankasalmi



### Kunnan ja konsernin kertynyt yli-/alijäämä, milj. €

Hankasalmi	2006	07	08	09	10	11	12	13	14	15	16	17
Kunta	-0,8	-1,3	-0,8	0,1	1,0	-0,1	-0,4	-1,8	-3,0	-2,4	-0,9	-0,2
Konserni	-3,6	-3,9	-2,6	-1,6	-0,6	-1,9	-2,4	-3,9	-4,9	-2,4	-0,7	0,1

## Kuntakonserniien taloudellisia tunnuslukuja vuosilta 2015-2017

	Hankasalmi			5001-10000 as. kunnat			Keski-Suomi			Koko maa		
	2015	2016	2017	2015	2016	2017	2015	2016	2017	2015	2016	2017
Asukasluku 31.12.	5240	5159	5019	561864	557154	553090	275780	276196	276031	5487308	5503297	5513130
Toimintakate, €/as.	-6 063	-6 313	-6 487	-5 480	-5 559	-5 569	-4 947	-5 030	-4 984	-4 819	-4 827	-4 732
Vuosikate, €/as.	657	817	627	644	738	805	866	956	996	816	968	1 077
Vuosikate %:a poistoista	138	170	134	121	131	137	115	128	131	117	135	143
Tilikauden tulos, €/as.	182	336	160	123	180	223	113	221	230	141	308	338
Investointien omahankintamenot, €/as.	809	844	758	851	830	971	958	973	1 209	1 146	1 243	1 295
Investointien tulorahoitus, %	81	97	83	76	89	83	90	98	82	71	78	83
Toiminnan ja invest. rahavirta, €/as.	-128	-13	-110	-128	-46	-66	-18	58	-25	-231	-134	-74
Rahavarat, €/as.	307	905	964	901	958	1 074	528	681	754	1 211	1 250	1 381
Kassan riittävyys, pv	10	31	33	29	31	33	18	23	25	40	41	45
Omavaraisuusaste, %	42,3	41,8	42,8	41,0	41,3	41,7	30,9	31,6	32,6	43,2	43,9	44,4
Suhteellinen velkaantuneisuus, %	42,8	48,2	52,5	57,2	57,4	58,1	84,2	83,1	83,7	78,1	77,5	78,7
Lainakanta, €/as.	2 820	3 350	3 874	4 386	4 573	4 702	6 528	6 626	6 624	5 976	6 148	6 299
Kertynyt yli-/alijäämä, €/as.	-457	-134	22	983	1 184	1 406	231	440	668	1 694	1 983	2 254